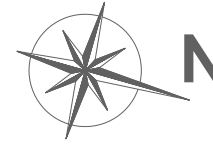


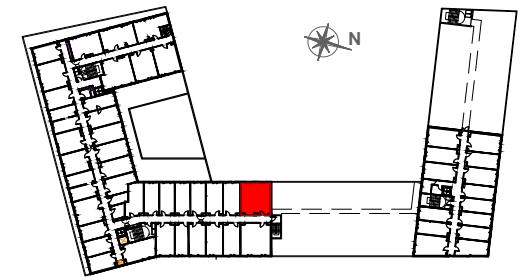
Plan de pré-commercialisation



Résidence Affaires ****
> L'Envol

Roissy-en-France | Val-d'Oise (95)

RTA 4* - ZAC Sud Roissy



PLAN DE REPÉRAGE

320 3EME ETAGE
UH2-4 couchages PMR

SEJOUR-CUISINE	27,37 m ²
CHAMBRE	16,66 m ²
SALLE D'EAU-WC	4,69 m ²

TOTAL SURFACE HABITABLE 48,72 m²

CERENICIMO

OCEANIS
PROJETION IMMOBILIERE

by Consultim
 édité en janvier 2020

“ CONSTRUIRE AUJOURD'HUI
 POUR DEMAIN ”

Le présent plan est établi sur la base du dossier de permis de construire et pourra subir des adaptations dimensionnelles, techniques ou d'organisation, afin de répondre aux contraintes induites par les études détaillées d'exécution. Les soffites et faux plafonds n'apparaissent pas sur le plan.