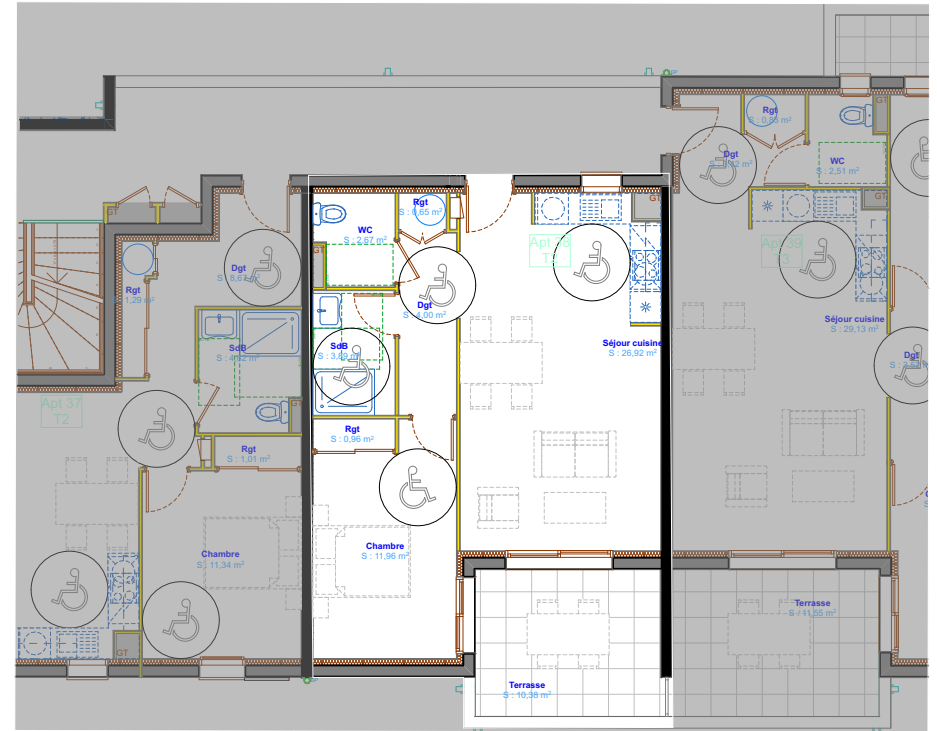
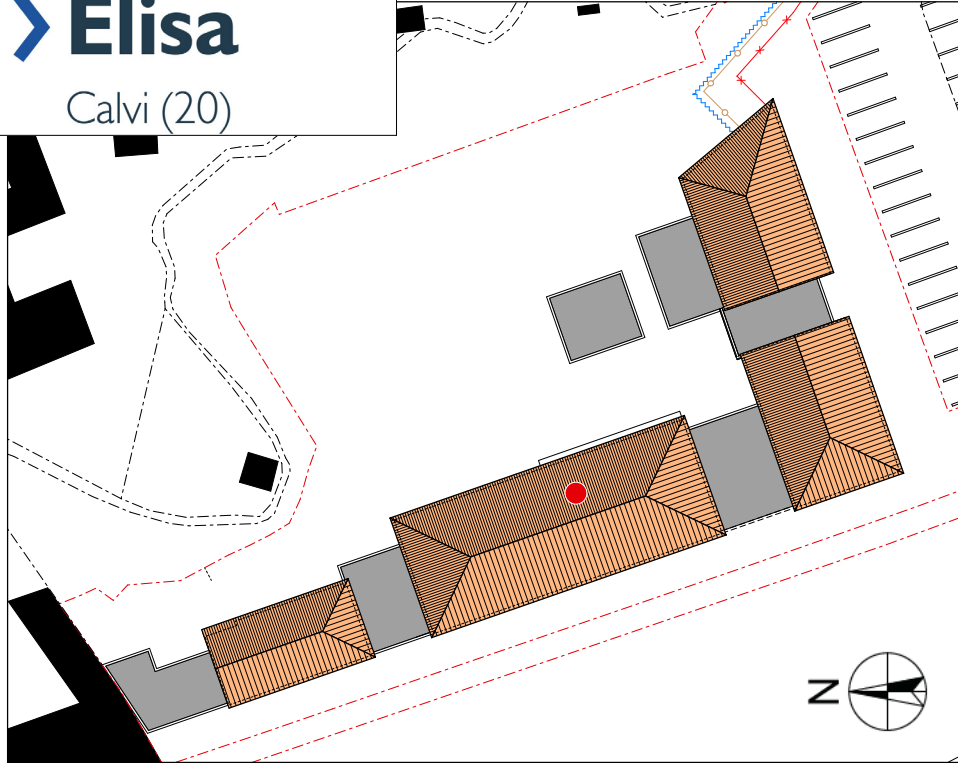


Résidence **Pinel<sup>2</sup>**  
**Elisa**  
 Calvi (20)



Surfaces de l'appartement		Bâtiment <b>A</b>
Pièces	Surfaces habitables	
Chambre	11,96	<b>ETAGE R+3</b>
Dgt	4,00	
Rgt	1,61	
SdB	3,89	<b>TYPE T2</b>
Séjour cuisine	26,92	
WC	2,67	<b>LOGEMENT 38</b>
Total des surfaces habitables :	<b>51,05</b>	
Surfaces espaces extérieurs : - terrasses	<b>10,38</b>	

Maitrise d'oeuvre

**SAS ID**

4 Bd PAOLI - 20200 BASTIA - Tel: 04 95 30 00 60 - Fax: 04 95 30 00 61  
[www.architecte-ghirlanda.com](http://www.architecte-ghirlanda.com) mail: [contact@architecte-ghirlanda.com](mailto:contact@architecte-ghirlanda.com)

L'ensemble des plans et images n'est pas contractuel

Maitrise d'ouvrage

**Elisabeth BENEDITTINI**

Adresse du site : CALVI 20260

