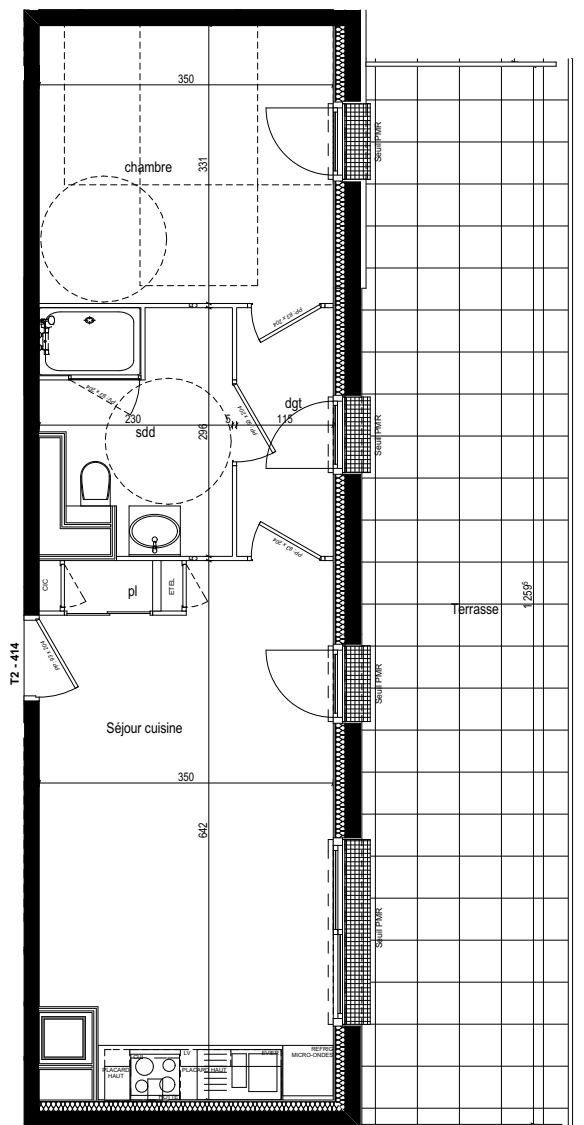
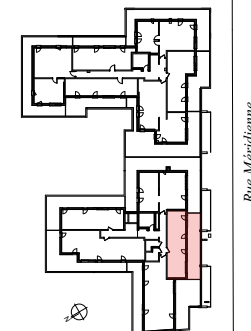
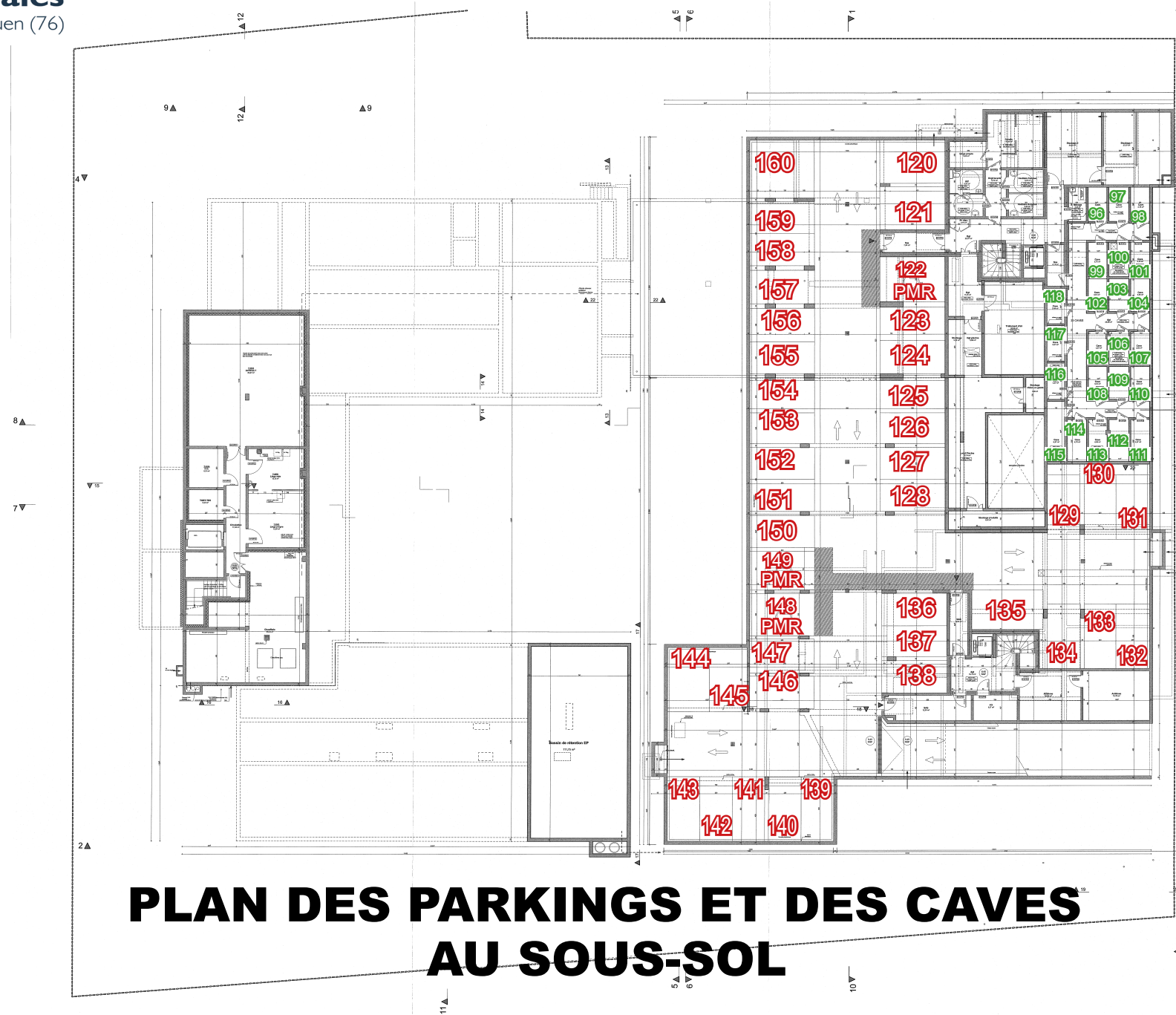


Plan de repérage R+4



Logement T2	414
Entrée / Dégagement	3.40 m ²
Placard	0.63 m ²
Séjour Cuisine	20.55 m ²
Chambre	11.59 m ²
Placard	
Salle de douche - WC	6.04 m ²
Total surface habitable	42.21 m²
Balcon / Terrasse	30.09 m ²



PLAN DES PARKINGS ET DES CAVES AU SOUS-SOL

■ Numéros des parkings
 ■ Numéros des caves