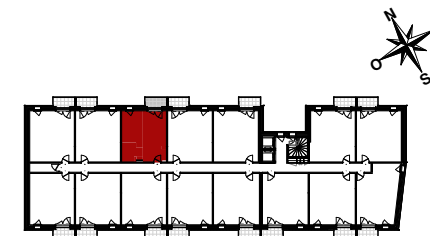
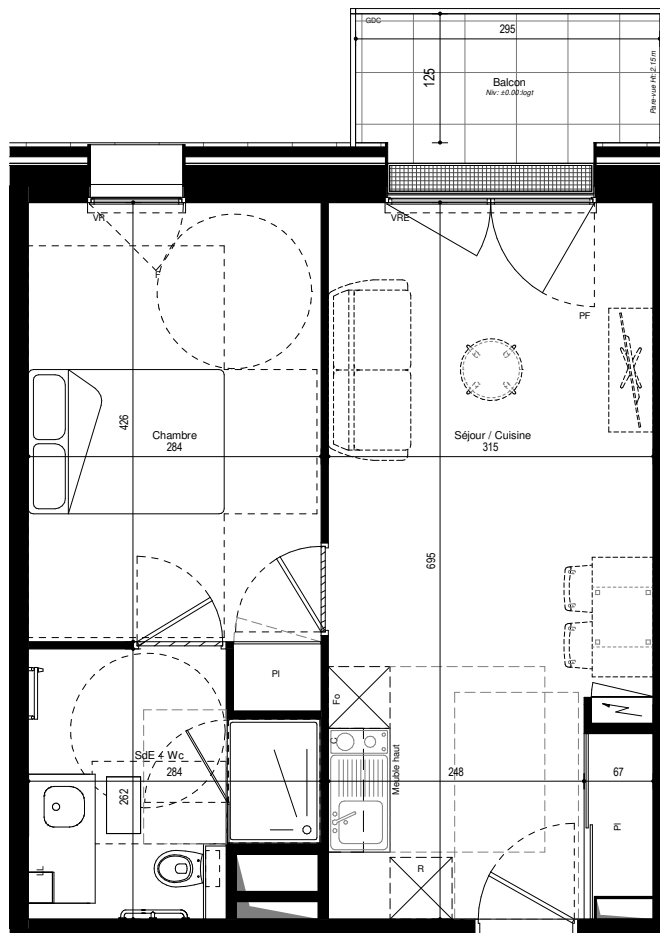
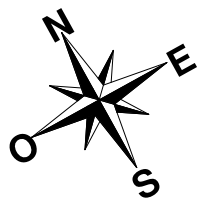


2 PIECES - Appt 045 - R+3



Séjour / Cuisine + PI	21.53 m ²
Chambre + PI	12.67 m ²
SdE + Wc	5.99 m ²
SURFACE HABITABLE	40.19 m²
Balcon	4.09 m ²

Légende

- Entrée principale du logement
- Tableau électrique
- LL — Emplacement lave-linge
- R — Emplacement réfrigérateur
- C — Emplacement cuisson
- Fo — Emplacement four
- PI — Placard
- F — Fenêtre
- FAF — Fenêtre allège vitrée fixe
- PF — Porte fenêtre
- OB — Oscillo-battant
- VRE — Volet roulant électrique
- GDC — Garde-corps ht : 1.02m
- Sèche serviette
- Soffite et faux plafonds
- Gaine technique
- Caillebotis

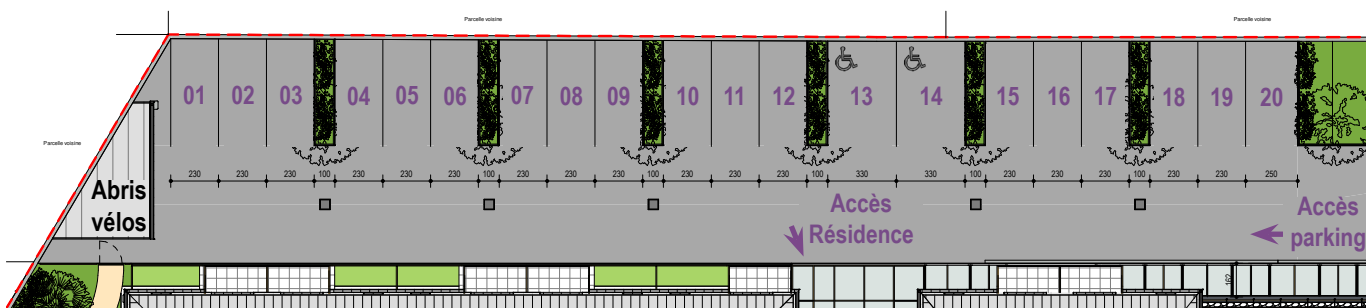


Des modifications sont susceptibles d'être apportées en fonctions des nécessités techniques de la réalisation, tant en ce qui concerne les dimensions du logement que son équipement. Les retombées, soffites, faux plafonds ainsi que les équipements ne sont pas tous mentionnés ou le sont à titre indicatif. Les cotations et surfaces sont approximatives dans les limites réglementaires.



SAS LES CORDELIERS
103 route de Vannes
44803 SAINT HERBLAIN

PLAN DE VENTE



PLAN DU PARKING



Des modifications sont susceptibles d'être apportées en fonctions des nécessités techniques de la réalisation, tant en ce qui concerne les dimensions du logement que son équipement. Les retombées, soffites, faux plafonds ainsi que les équipements ne sont pas tous mentionnés ou le sont à titre indicatif. Les cotations et surfaces sont pproximatives dans les limites réglementaires.

Date de Mise à jour : **15/10/2019**

IND : A

CERENICIMO