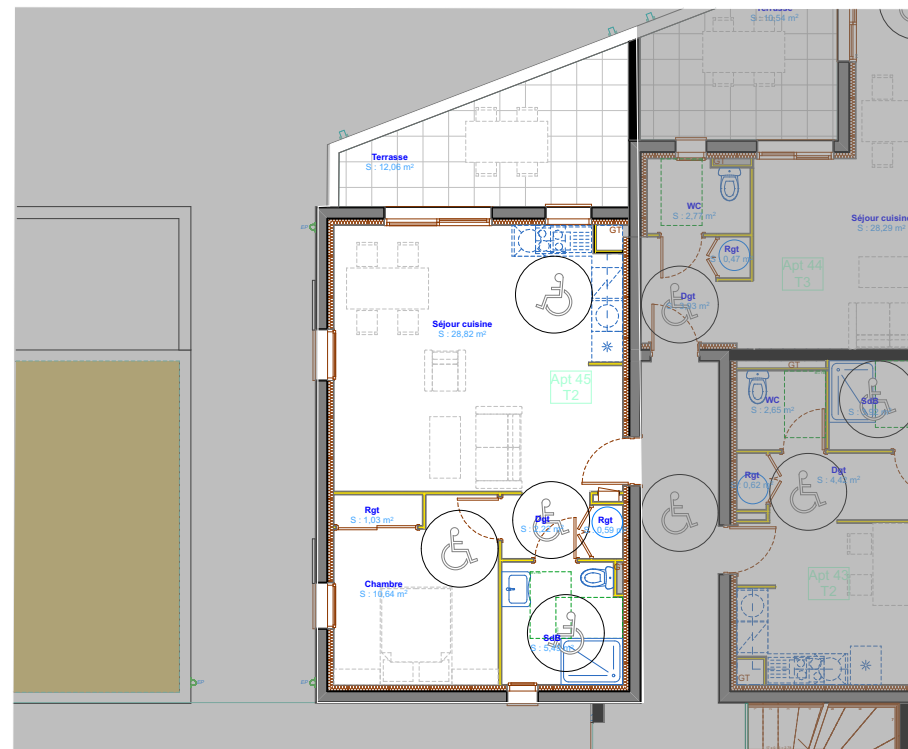
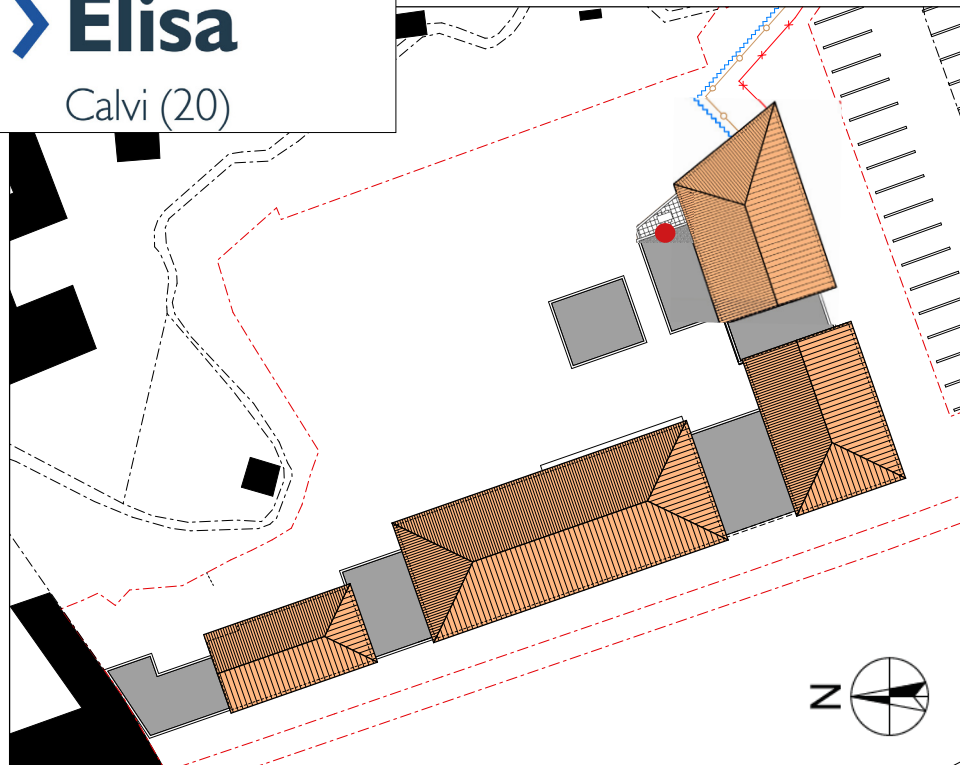


Résidence **Pinel<sup>2</sup>**

**Elisa**

Calvi (20)



**Surfaces de l'appartement**

Pièces	Surfaces habitables	Bâtiment <b>A</b>
Chambre	10,64	
Dgt	2,22	
Rgt	1,62	
SdB	5,49	
Séjour cuisine	28,82	<b>TYPE T2</b>
Total des surfaces habitables :	<b>48,79</b>	
Surfaces espaces extérieurs : - terrasses	<b>12,07</b>	<b>LOGEMENT 45</b>

Maitrise d'oeuvre

**SAS ID**

4 Bd PAOLI - 20200 BASTIA - Tel: 04 95 30 00 60 - Fax: 04 95 30 00 61  
www.architecte-ghirlanda.com mail: contact@architecte-ghirlanda.com

L'ensemble des plans et images n'est pas contractuel

Maitrise d'ouvrage

**Elisabeth BENEDITINI**

Adresse du site : CALVI 20260

