

Résidence Pinel

# Villa Perignon

Reims (51)



MAITRE D'OUVRAGE:  
**SCCV Reims Chavallaud-Pérignon**  
31 RUE DES ROMAINS  
51 100 REIMS

CERENICIMO



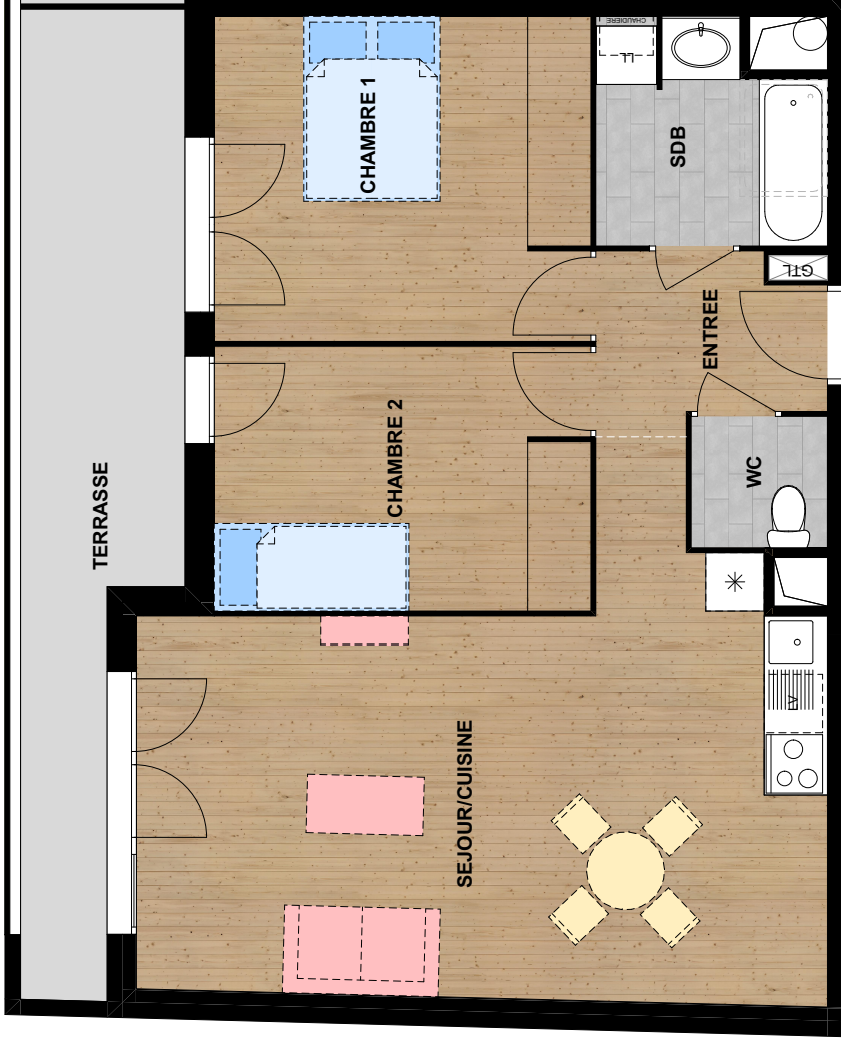
**BATIMENT A**

R+1

Type :

T3

A 104



Rue de Strasbourg



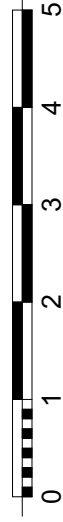
Rue Chavallaud

### PIECES

|                |                      |
|----------------|----------------------|
| Entree         | 3,99 m <sup>2</sup>  |
| Séjour/Cuisine | 30,05 m <sup>2</sup> |
| Chambre 1 + pl | 13,09 m <sup>2</sup> |
| Chambre 2 + pl | 10,30 m <sup>2</sup> |
| S. de bains    | 5,00 m <sup>2</sup>  |
| Wc             | 1,89 m <sup>2</sup>  |

### SURFACES

|                          |                            |
|--------------------------|----------------------------|
| habitable                | 64,32 m <sup>2</sup>       |
| terrasse                 | 13,81 m <sup>2</sup>       |
| <b>SURFACE PRIVATIVE</b> | <b>78,13 m<sup>2</sup></b> |



L'acquéreur reconnaît avoir été informé que ce plan et ces cotes sont susceptibles de subir des modifications suite à la mise au point des plans d'exécution et aux impératifs techniques. Les retombées, soffites, faux plafonds, canalisations, radiateurs, hauteur de dalles terrasses ne sont pas figurés.

# VILLA PÉRIGNON

**Réf : Appartement N ° A104**

Madame, Monsieur,

Nous vous informons que les biens A104 plus parking dont vous avez fait l'acquisition dans la résidence VILLA PERIGNON à Reims Centre ont :

- Une valeur locative pinel maximal de 707 euros hors charges pour les biens si vous défiscalisez sur l'ensemble du prix de vos biens frais de notaire compris.
- Une valeur locative pinel maximal de 707 euros hors charges pour l'appartement et une valeur locative maximal de 40 euros hors charges pour le parking si vous défiscalisez sur le seul logement frais de notaire compris. Il nous faudra alors dans ce cas réaliser deux baux distincts.

Vous en souhaitant bonne réception, nous vous prions d'agréer Madame, Monsieur, L'expression de nos sincères salutations.

**Service Gestion Locative**

**City Immobilier**

# PLAN DU PARKING SOUS-SOL NIVEAU -1

