

Plan de pré-commercialisation

“ CONSTRUIRE AUJOURD'HUI  
POUR DEMAIN ”

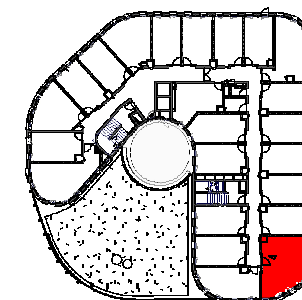
Le présent plan est établi sur la base du dossier de permis de construire et pourra subir des adaptations dimensionnelles, techniques ou d'organisation, afin de répondre aux contraintes induites par les études détaillées d'exécution. Les soffites et faux plafonds sont dessinés à titre indicatif et sont susceptibles d'être modifiés.

Résidence Affaires\*\*\*\*

## > Les Terrasses de Saint-Germain

Saint-Germain-en-Laye (78)

Place Christiane FRAHIER



PLAN DE REPERAGE



**A 117** UH2 1er étage

ENTREE	3,10 m <sup>2</sup>
SALLE D'EAU + WC	5,30 m <sup>2</sup>
CHAMBRE - PLACARD	12,20 m <sup>2</sup>
PIECE DE VIE - PLACARD - CUISINE	21,55 m <sup>2</sup>

**TOTAL SURFACE HABITABLE 42,15 m<sup>2</sup>**



édité le 7 Mai 2018

Résidence Affaires\*\*\*\*

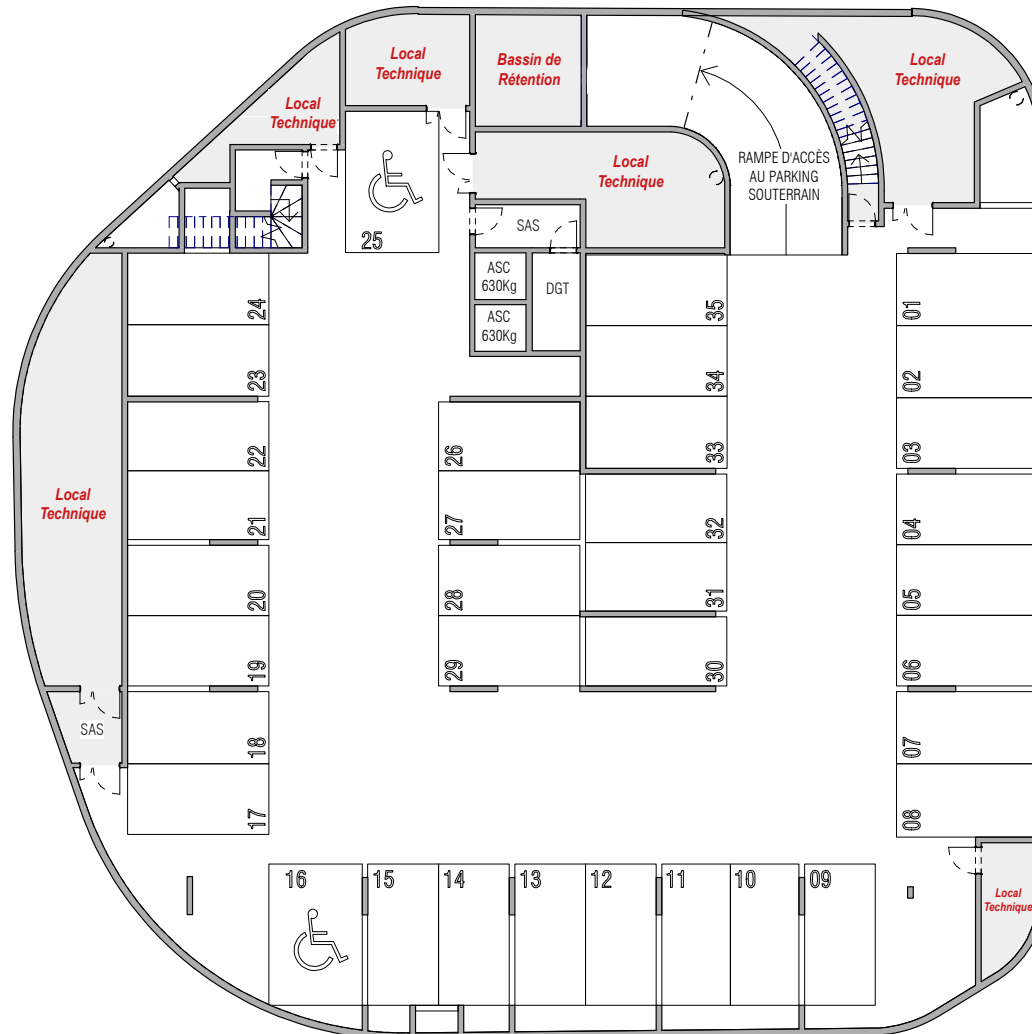
# Les Terrasses de Saint-Germain

Saint-Germain-en-Laye (78)

Place Christiane FRAHIER



## PLAN DU PARKING SOUS-SOL



Plan de pré-commercialisation

“ CONSTRUIRE AUJOURD'HUI  
POUR DEMAIN ”

Le présent plan est établi sur la base du dossier de permis de construire et pourra subir des adaptations dimensionnelles, techniques ou d'organisation, afin de répondre aux contraintes induites par les études détaillées d'exécution. Les soffites et faux plafonds sont dessinés à titre indicatif et sont susceptibles d'être modifiés.

CERENICIMO  
OCEANIS  
promotion immobilière

édité le 7 MAI 2018