

Pour l'acquéreur

SAS LA PORTE DES DEUX ALPES
 C/O SAFILAF
 5 rue Eugène Fauré 38000 GRENOBLE
 T 04 76 41 70 00

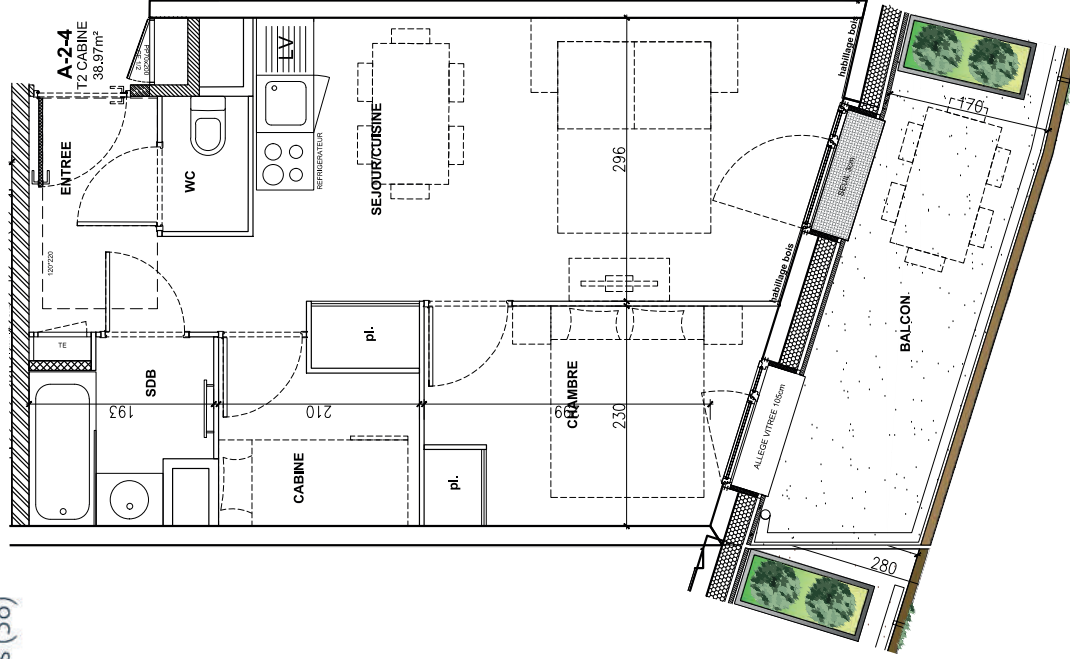
TOMASINI DESIGN
 7, rue Voltaire 38000 GRENOBLE
 T 04 76 40 72 08 - F 04 76 40 72 71



Pour SAS La porte des deux Alpes
 C/O SAFILAF



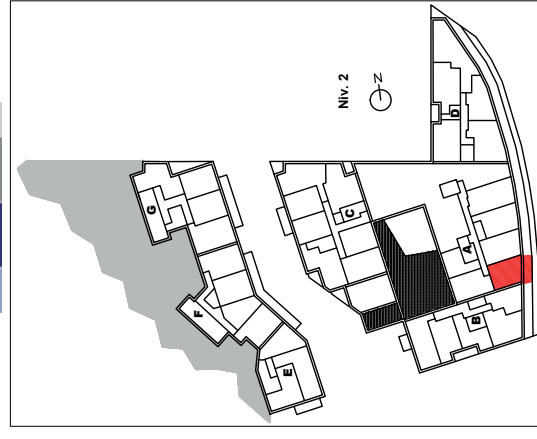
RESIDENCE TOURISME
"Le Hameau & La Restanque"
 LES 2 ALPES



Bâtiment		"Le Hameau"
N°	A-2-4	
Niveau	Niv.2	
Type	2 pièces, cabine	
Sejour/Cuisine	20.93 m ²	
Chambre	7.67 m ²	
Cabine	3.70 m ²	
Salle de bain	3.44 m ²	
WC	1.27 m ²	
Entrée	1.96 m ²	

TOTAL SURFACE HABITABLE : 38.97 m²

Balcon : 8.98 m²



AVERTISSEMENT : Des modifications sont susceptibles d'être apportées en fonction des nécessités techniques de la réalisation tant en ce qui concerne les dimensions libres que l'équipement ainsi que les sujétions liées aux passages des fluides (soffites, caissons et faux plafonds). Les surfaces et les cotes sont données à titre indicatif sous réserve des impératifs de construction et des tolérances d'exécution (ou autres). Le mobilier représenté en pointillé est non fourni.

PLAN DE VENDE
 Date : 23 Mars 2018

SAS LA PORTE DES DEUX ALPES
 C/O SAFILAF
 5 rue Eugène Fauré 38000 GRENOBLE
 T 04 76 41 70 00



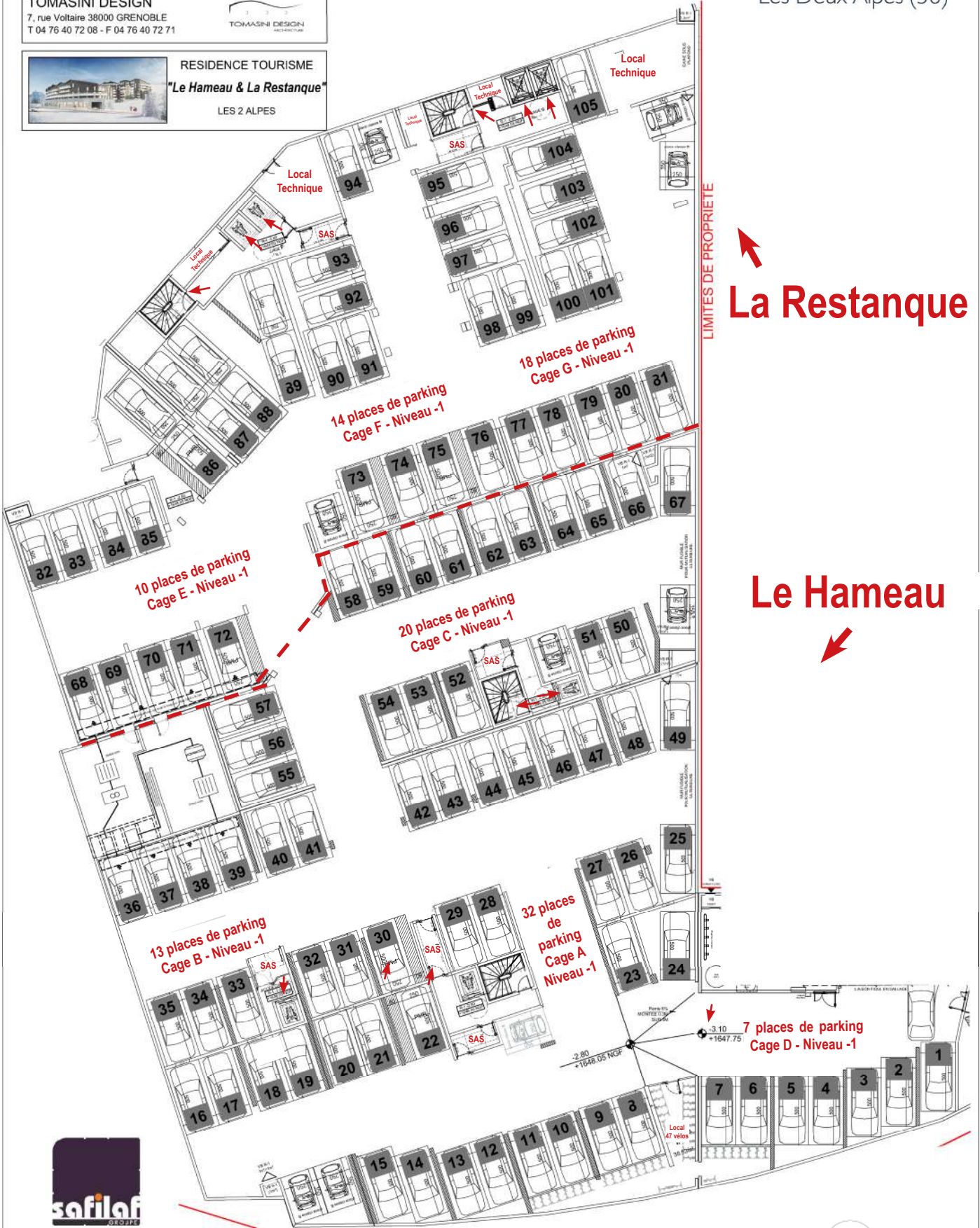
TOMASINI DESIGN
 7, rue Voltaire 38000 GRENOBLE
 T 04 76 40 72 08 - F 04 76 40 72 71



RESIDENCE TOURISME
 "Le Hameau & La Restanque"
 LES 2 ALPES

Résidence de Tourisme****

Le Hameau
 Les Deux Alpes (38)



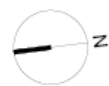
La Restanque

Le Hameau

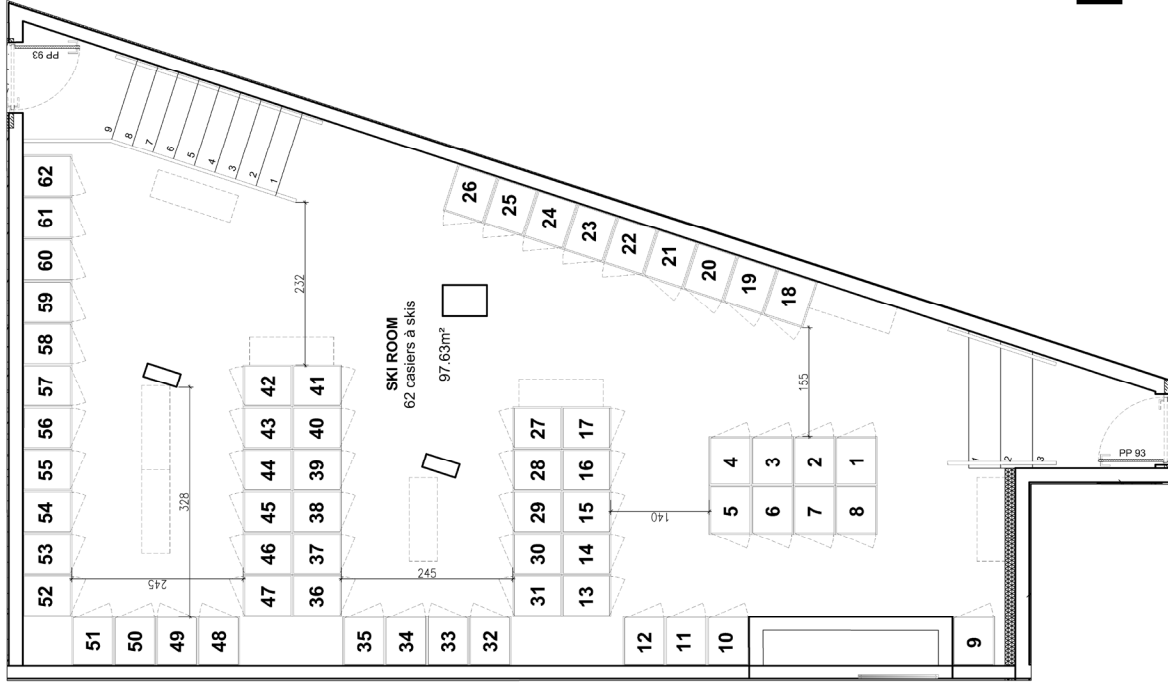
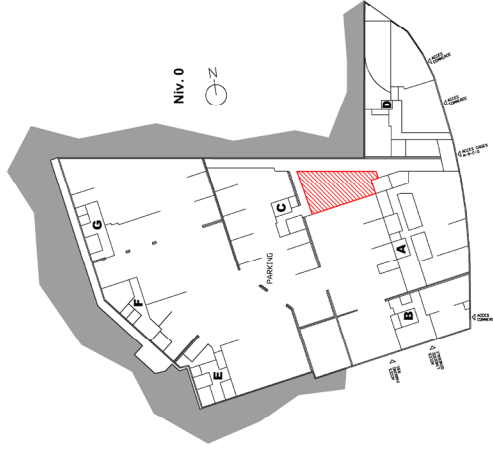


CERENICIMO

PLAN DU PARKING SOUS-SOL



HAMEAU - cage A
 Plan de repérage



PLAN DES CASIERS A SKIS

REZ-DE-CHAUSSEE - CAGE A

NIVEAU DE REFERENCE PROJET : 1650.85 NGF
 CORRESPOND A LA COTE ± 0.000



SAS - LA PORTE DES 2 ALPES
 5, rue Voltaire FRANCE
 38000 GRENOBLE
 04 78 41 70 00



TOMASINI DESIGN
 7, rue Voltaire 38000 GRENOBLE
 04 78 40 72 08 F 04 78 40 72 71
 administratif@tomasini-design.com

MAITRE
 D'OUVRAGE

ARCHITECTE

LES DEUX ALPES - LE HAMEAU ET LA RESTANQUE

CASIERS A SKIS - cage A du Hameau

REF. AFFAIRE	PHASE	DATE	ECHELLE	RESP.
N°	DCE	19-07-2018	1/ sans	KARINE MANZOTTI k.manzotti@cmsaini-design.com

INDICE
N°: