

Plan de pré-commercialisation

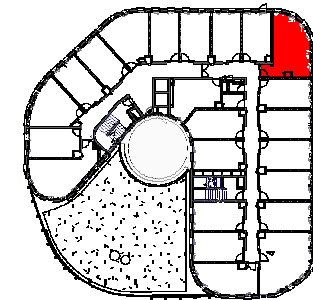
Le présent plan est établi sur la base du dossier de permis de construire et pourra subir des adaptations dimensionnelles, techniques ou d'organisation, afin de répondre aux contraintes induites par les études détaillées d'exécution. Les soffites et faux plafonds sont dessinés à titre indicatif et sont susceptibles d'être modifiés.

Résidence Affaires****

> Les Terrasses de Saint-Germain

Saint-Germain-en-Laye (78)

Place Christiane FRAHIER



PLAN DE REPERAGE



A 311 UH1 3ème étage

ENTREE	2,51 m ²
SALLE D'EAU + WC	5,92 m ²
PIECE DE VIE - PLACARD - CUISINE	28,46 m ²

TOTAL SURFACE HABITABLE 36,89 m²



édité le 27 Avril 2018

CONSTRUIRE AUJOURD'HUI
POUR DEMAIN

Résidence Affaires****

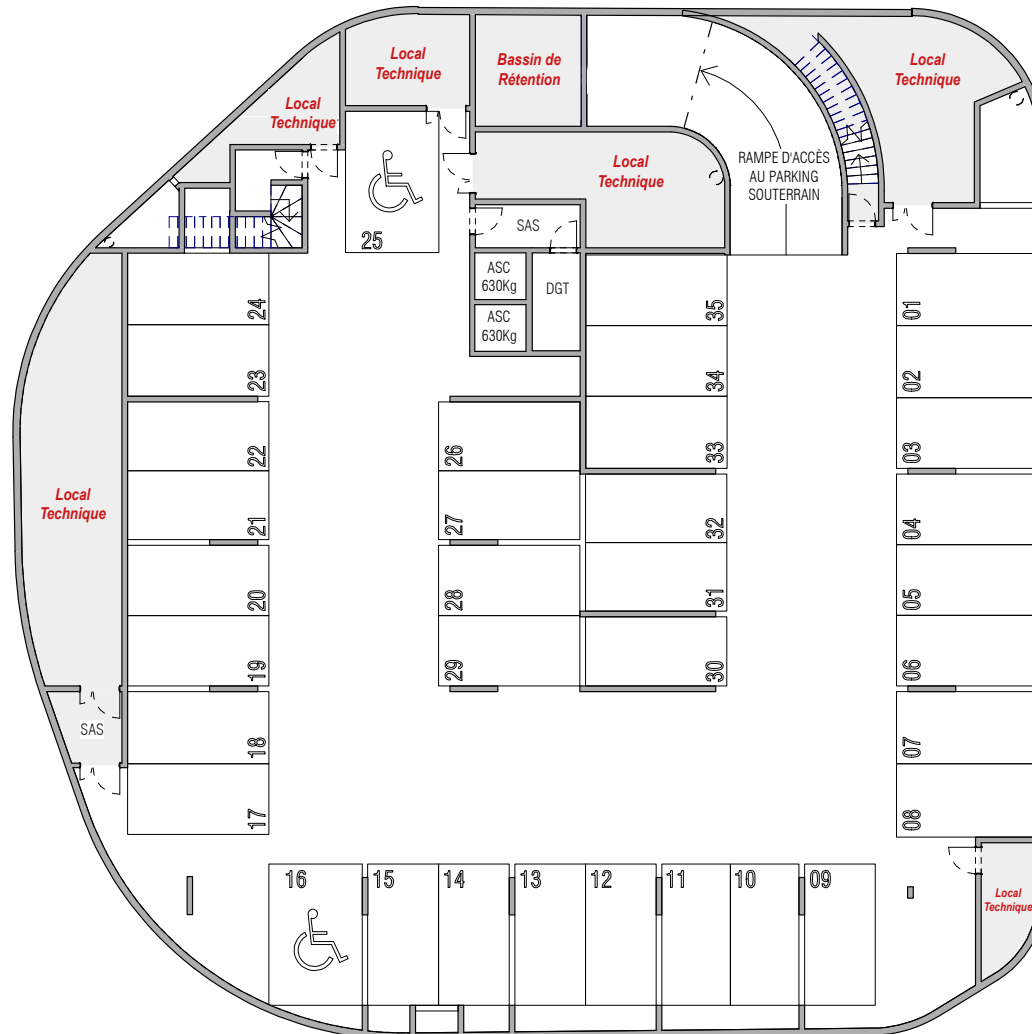
Les Terrasses de Saint-Germain

Saint-Germain-en-Laye (78)

Place Christiane FRAHIER



PLAN DU PARKING SOUS-SOL



Plan de pré-commercialisation

“ CONSTRUIRE AUJOURD'HUI
POUR DEMAIN ”

Le présent plan est établi sur la base du dossier de permis de construire et pourra subir des adaptations dimensionnelles, techniques ou d'organisation, afin de répondre aux contraintes induites par les études détaillées d'exécution. Les soffites et faux plafonds sont dessinés à titre indicatif et sont susceptibles d'être modifiés.

CERENICIMO
OCEANIS
promotion immobilière

édité le 7 MAI 2018