

Pour l'acquéreur

SAS LA PORTE DES DEUX ALPES
 CO SARLAF
 5 rue Eugène Fauré 38000 GRENOBLE
 T 04 76 41 70 00



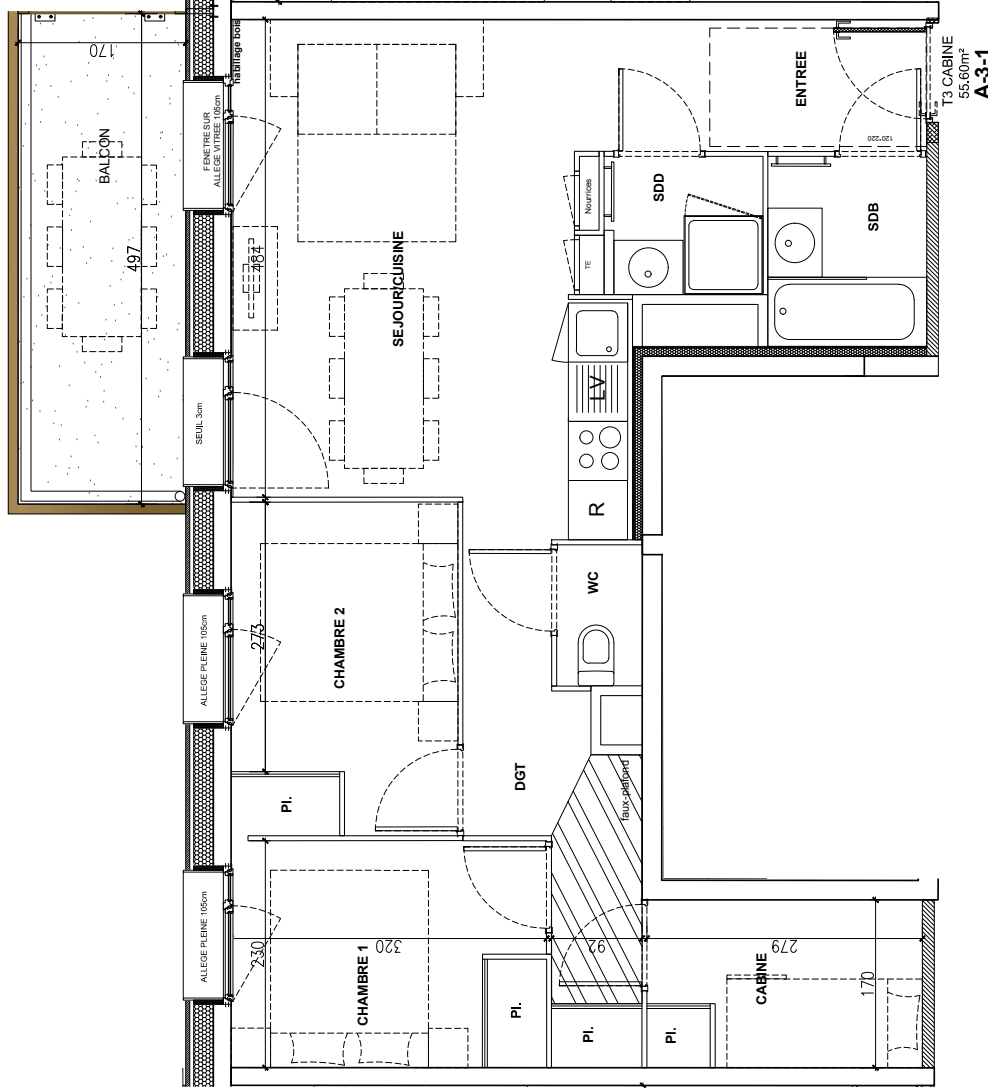
TOMASINI DESIGN
 7, rue Voltaire 38000 GRENOBLE
 T 04 76 40 72 08 - F 04 76 40 72 71



Pour SAS La porte des deux Alpes
 CO SARLAF



RESIDENCE TOURISME
"Le Hameau & La Restanque"
 LES 2 ALPES

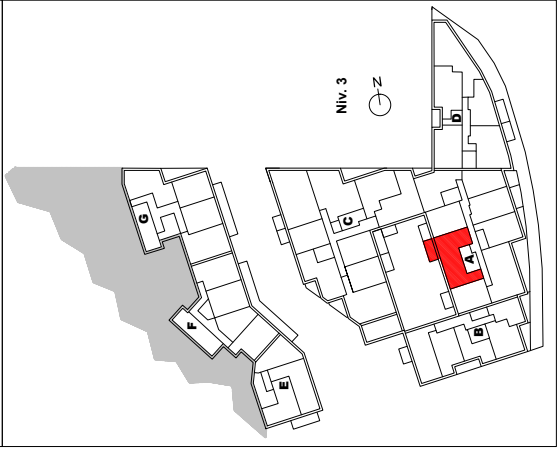


T3 CABINE
 55.60m²
A-3-1

Bâtiment	"Le Hameau"
N°	A-3-1
Niveau	Niv.3
Type	3 pièces cabine
Séjour/Cuisine	22.85 m ²
Chambre 1	7.32 m ²
Chambre 2	7.74 m ²
Cabine	4.71 m ²
Salle de bain	3.10 m ²
Salle de douche	2.19 m ²
WC	1.24 m ²
Entrée	1.90 m ²
DGT	4.55 m ²

TOTAL SURFACE HABITABLE : 55.60 m²

Balcon	8.45 m ²
--------	---------------------



AVERTISSEMENT : Des modifications sont susceptibles d'être apportées en fonction des nécessités techniques de la réalisation tant en ce qui concerne les dimensions libres que l'équipement ainsi que les sujétions liées aux passages des fluides (soffites, caissons et faux plafonds). Les surfaces et les cotes sont données à titre indicatif sous réserve des impératifs de construction et des tolérances d'exécution (ou autres). Le mobilier représenté en pointillé est non fourni.

PLAN DE VENTE
 Date : 03 Juillet 2018

SAS LA PORTE DES DEUX ALPES
 C/O SAFILAF
 5 rue Eugène Fauré 38000 GRENOBLE
 T 04 76 41 70 00



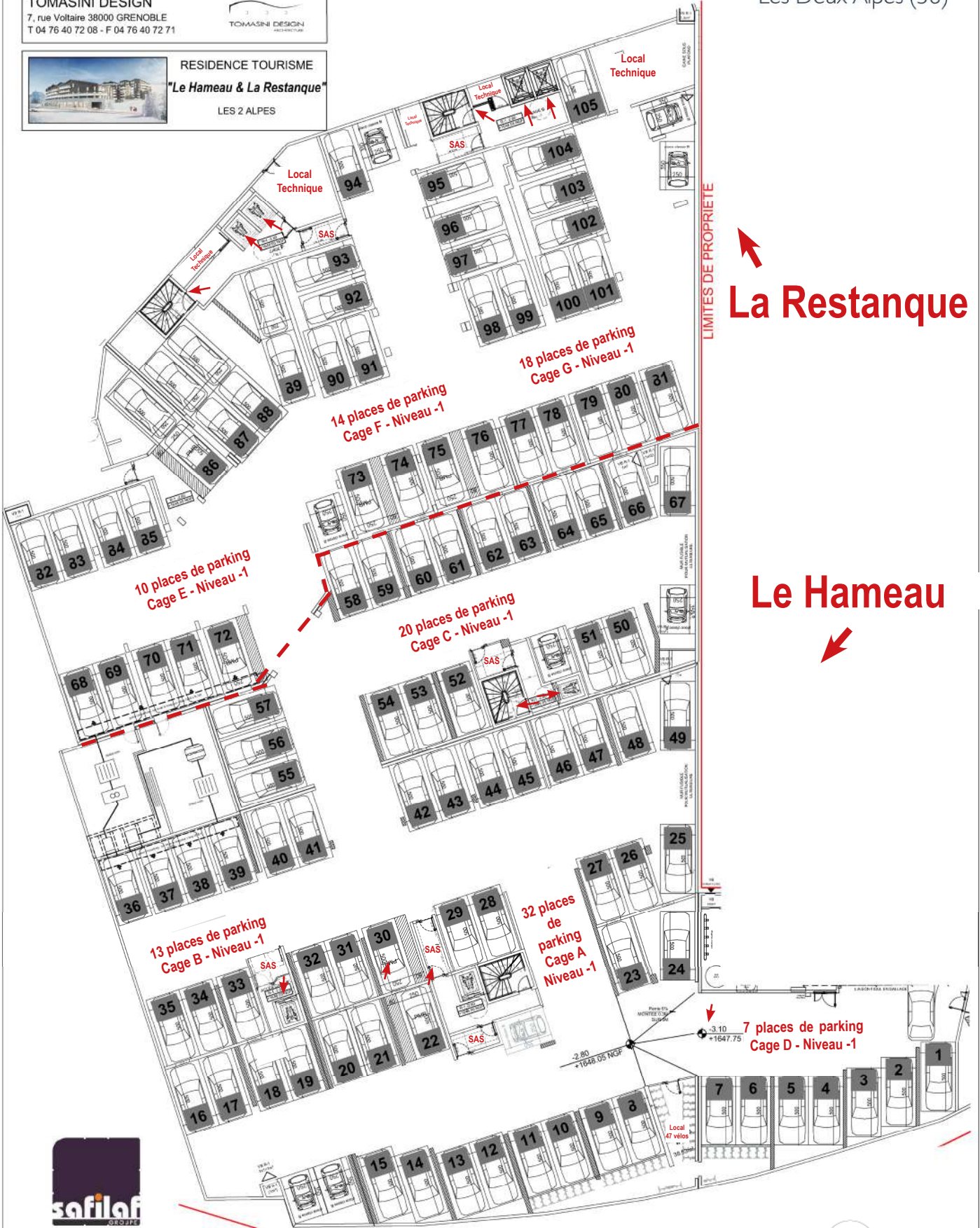
TOMASINI DESIGN
 7, rue Voltaire 38000 GRENOBLE
 T 04 76 40 72 08 - F 04 76 40 72 71



RESIDENCE TOURISME
 "Le Hameau & La Restanque"
 LES 2 ALPES

Résidence de Tourisme****

Le Hameau
 Les Deux Alpes (38)



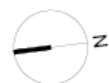
La Restanque

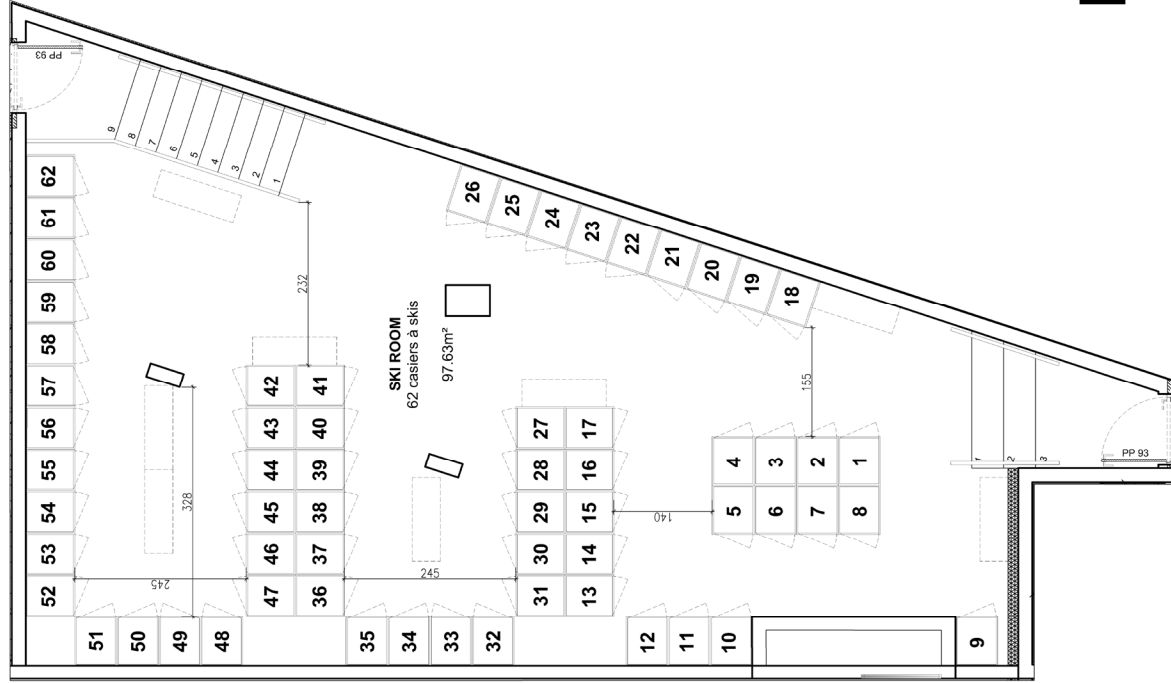
Le Hameau



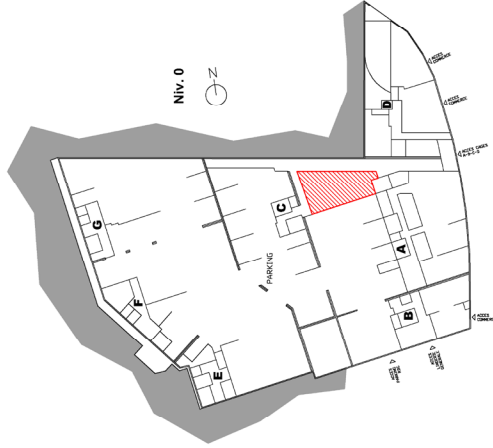
CERENICIMO

PLAN DU PARKING SOUS-SOL





HAMEAU - cage A
 Plan de repérage



PLAN DES CASIERS A SKIS REZ-DE-CHAUSSEE - CAGE A

LES DEUX ALPES - LE HAMEAU ET LA RESTANQUE			
CASIERS A SKIS - cage A du Hameau			
REF. AFFAIRE N°	PHASE	DATE	RESP.
	DCE	19-07-2018	KARINE MANZOTTI k.manzotti@cmstain-design.com
ECHELLE			INDICE
1/ sans			

MAITRE D'OUVRAGE	SAS - LA PORTE DES 2 ALPES 5 rue Voltaire FRANCE 38000 GRENOBLE 04 78 41 70 00	
	NIVEAU DE REFERENCE PROJET : 1650.85 NGF CORRESPOND A LA COTE ± 0.000 FICHER : I:\universite\travaux\appart\documents\ledeuxalpes\hameau\cagea\000118.dwg	
ARCHITECTE	safilaf	
	TOMASINI DESIGN 7, rue Voltaire 38000 GRENOBLE 04 78 40 72 08 F 04 78 40 72 71 administratif@tomasini-design.com	
CERENICIMO		TOMASINI DESIGN