

Pour l'acquéreur

SAS LA PORTE DES DEUX ALPES
 CO SARLAF
 5 rue Eugène Fauré 38000 GRENOBLE
 T 04 76 41 70 00



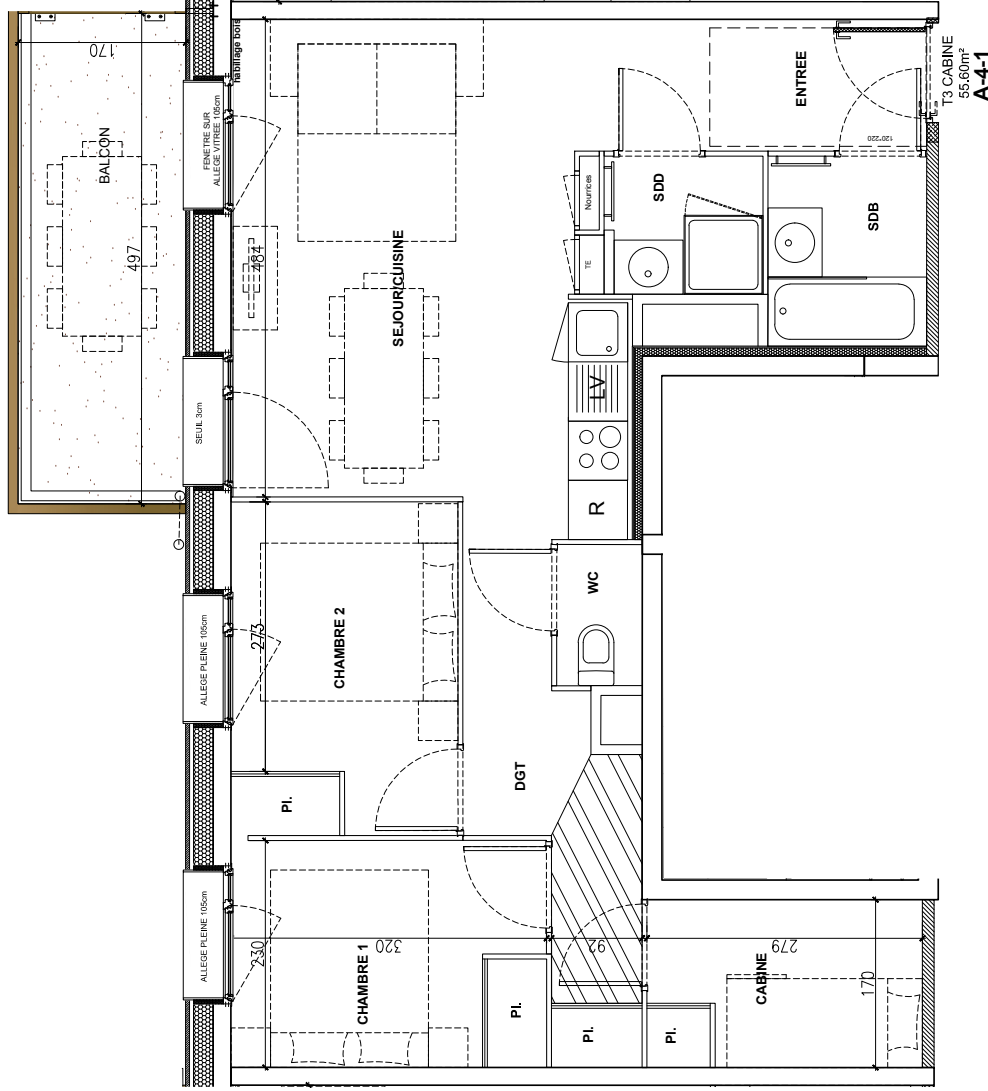
TOMASINI DESIGN
 7, rue Voltaire 38000 GRENOBLE
 T 04 76 40 72 08 - F 04 76 40 72 71



Pour SAS La porte des deux Alpes
 CO SARLAF



RESIDENCE TOURISME
"Le Hameau & La Restanque"
 LES 2 ALPES



Bâtiment	
N°	A-4-1
Niveau	Niv.4
Type	3 pièces cabine
Séjour/Cuisine	22.85 m ²
Chambre 1	7.32 m ²
Chambre 2	7.74 m ²
Cabine	4.71 m ²
Salle de bain	3.10 m ²
Salle de douche	2.19 m ²
WC	1.24 m ²
Entrée	1.90 m ²
DGT	4.55 m ²

TOTAL SURFACE HABITABLE :	55.60 m²
Balcon	8.45 m ²



AVERTISSEMENT : Des modifications sont susceptibles d'être apportées en fonction des nécessités techniques de la réalisation tant en ce qui concerne les dimensions libres que l'équipement ainsi que les sujétions liées aux passages des fluides (soffites, caissons et faux plafonds). Les surfaces et les cotes sont données à titre indicatif sous réserve des impératifs de construction et des tolérances d'exécution (ou autres). Le mobilier représenté en pointillé est non fourni.

PLAN DE VENTE
 Date : 03 Juillet 2018

SAS LA PORTE DES DEUX ALPES
 C/O SAFILAF
 5 rue Eugène Fauré 38000 GRENOBLE
 T 04 76 41 70 00



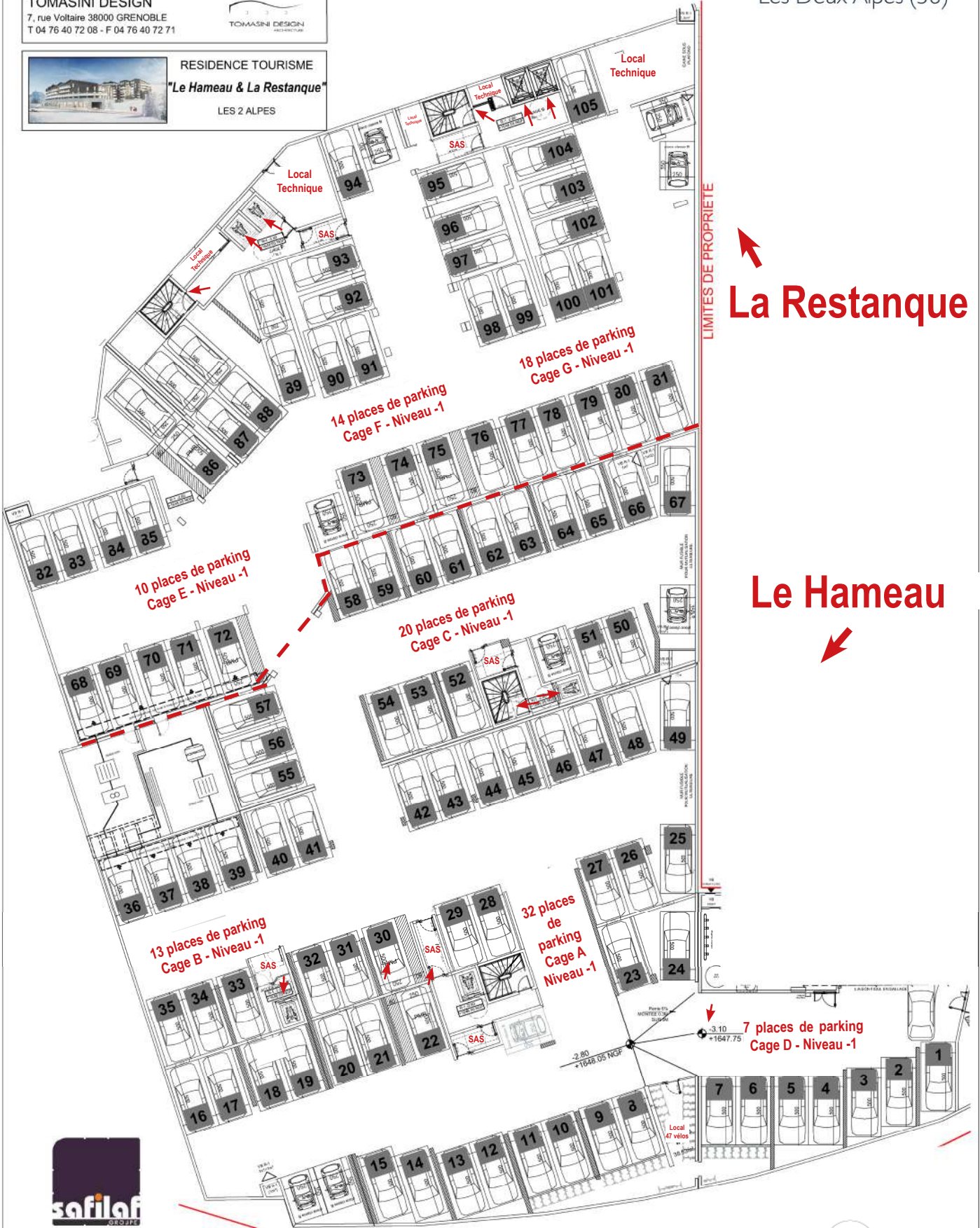
TOMASINI DESIGN
 7, rue Voltaire 38000 GRENOBLE
 T 04 76 40 72 08 - F 04 76 40 72 71



RESIDENCE TOURISME
 "Le Hameau & La Restanque"
 LES 2 ALPES

Résidence de Tourisme****

Le Hameau
 Les Deux Alpes (38)



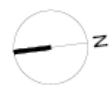
La Restanque

Le Hameau

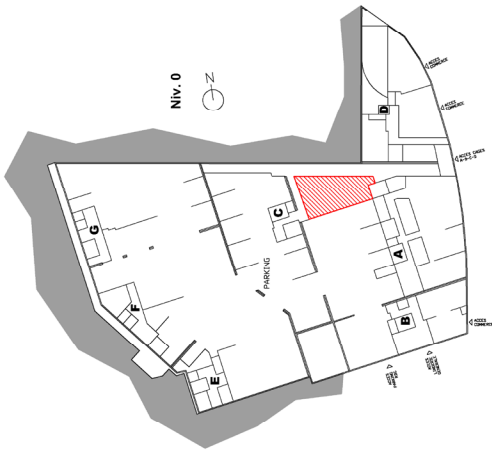


CERENICIMO

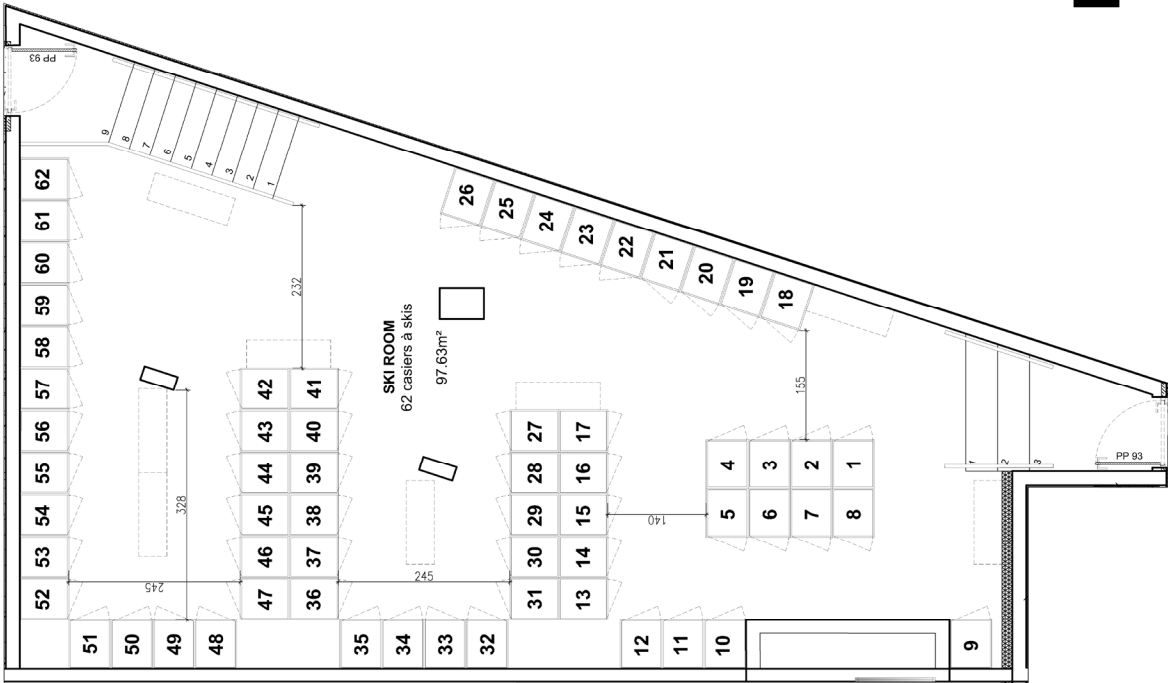
PLAN DU PARKING SOUS-SOL



HAMEAU - cage A
 Plan de repérage



PLAN DES CASIERS A SKIS REZ-DE-CHAUSSEE - CAGE A



MAITRE D'OUVRAGE	SAS - LA PORTE DES 2 ALPES 5 rue Voltaire F305 38000 GRENOBLE 04 78 41 70 00	NIVEAU DE REFERENCE PROJET : 1650.85 NGF CORRESPOND A LA COTE ± 0.000					
		FICHER : 1 - 1/10 - Niveau des Appais - 04/04/2018 10h30 - Hameau/lesdeuxalpes/38000/16.8kg -					
ARCHITECTE	TOMASINI DESIGN 7, rue Voltaire 38000 GRENOBLE 04 78 40 72 08 F 04 78 40 72 71 administratif@tomasini-design.com	sofigraf	CERENICIMO				
		TOMASINI DESIGN ARCHITECTURE					
		REF. AFFAIRE N°	PHASE DCE	DATE 19-07-2018	ECHELLE 1/ sans	RESP. KARINE MANZOTTI k.manzotti@tomasini-design.com	INDICE

LES DEUX ALPES - LE HAMEAU ET LA RESTANQUE							
CASIERS A SKIS - cage A du Hameau							