

Pour l'acquéreur

SAS LA PORTE DES DEUX ALPES
 C/O SAFILAF
 5 rue Eugène Fauré 38000 GRENOBLE
 T 04 76 41 70 00

TOMASINI DESIGN
 7, rue Voltaire 38000 GRENOBLE
 T 04 76 40 72 08 - F 04 76 40 72 71



Pour SAS La porte des deux Alpes
 C/O SAFILAF

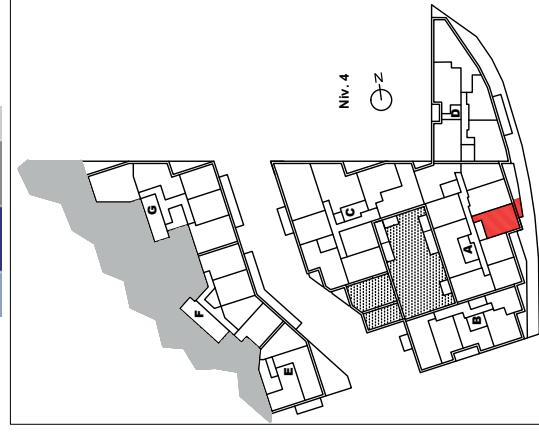
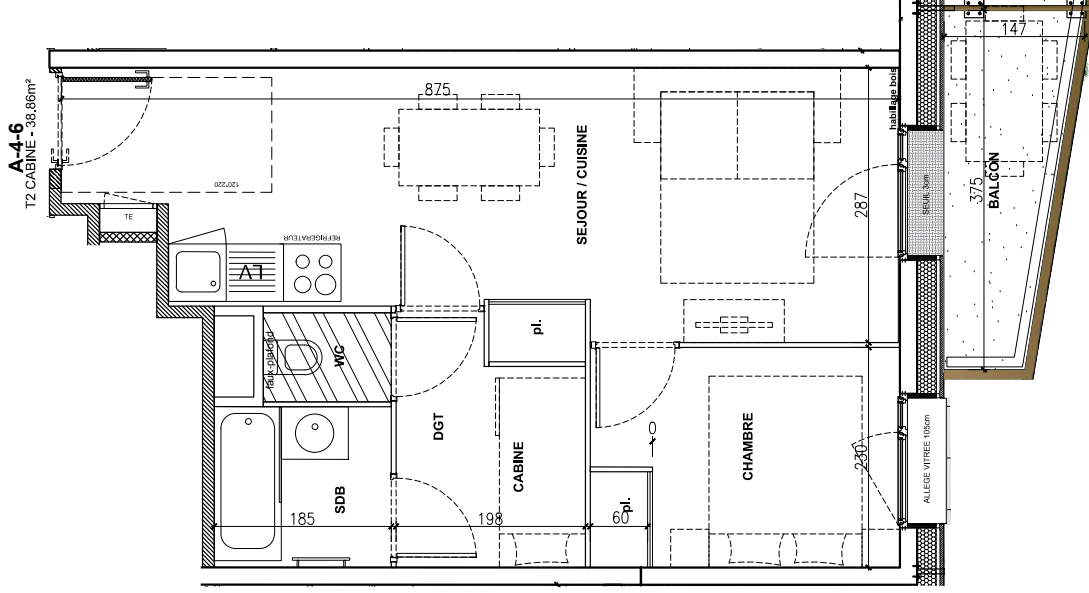


RESIDENCE TOURISME
"Le Hameau & La Restanque"
 LES 2 ALPES

Bâtiment	
N°	A-4-6
Niveau	Niv.4
Type	2 pièces Cabine
Sejour/Cuisine	
Chambre	22.40 m ²
Cabine	7.42 m ²
Salle de bain	2.23 m ²
WC	3.11 m ²
Dégagement	1.24 m ²
	2.47 m ²

TOTAL SURFACE HABITABLE : 38.86 m²

Balcon 4.35m²



AVERTISSEMENT : Des modifications sont susceptibles d'être apportées en fonction des nécessités techniques de la réalisation tant en ce qui concerne les dimensions libres que l'équipement ainsi que les sujétions liées aux passages des fluides (soffites, caissons et faux plafonds). Les surfaces et les cotes sont données à titre indicatif sous réserve des impératifs de construction et des tolérances d'exécution (ou autres). Le mobilier représenté en pointillé est non fourni.

PLAN DE VENDE
 Date : 23 Mars 2018

SAS LA PORTE DES DEUX ALPES
C/O SAFILAF
5 rue Eugène Fauré 38000 GRENOBLE
T 04 76 41 70 00



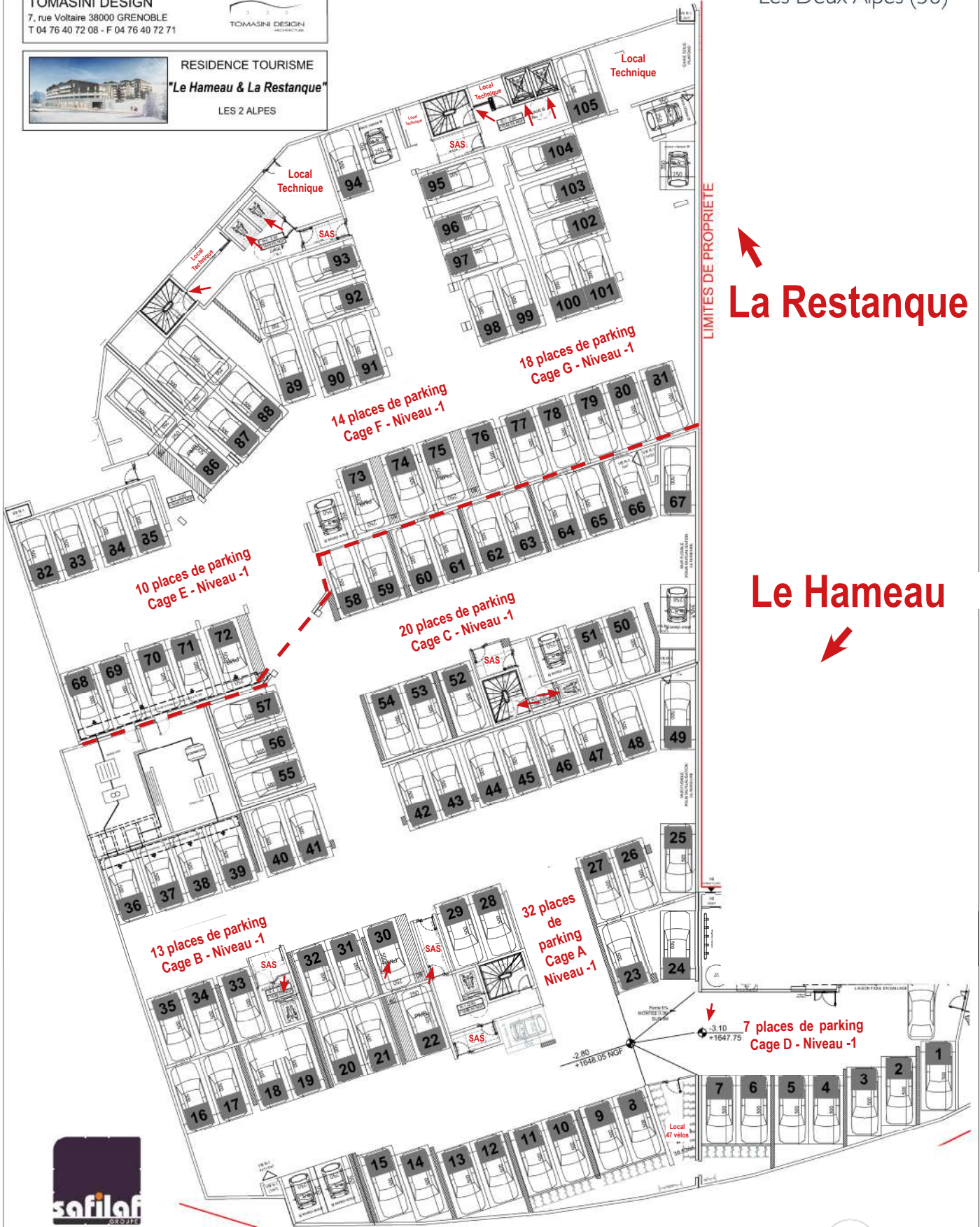
TOMASINI DESIGN
7, rue Voltaire 38000 GRENOBLE
T 04 76 40 72 08 - F 04 76 40 72 71



RESIDENCE TOURISME
"Le Hameau & La Restanque"
LES 2 ALPES

Résidence de Tourisme****

Le Hameau
Les Deux Alpes (38)



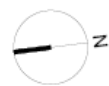
La Restanque

Le Hameau

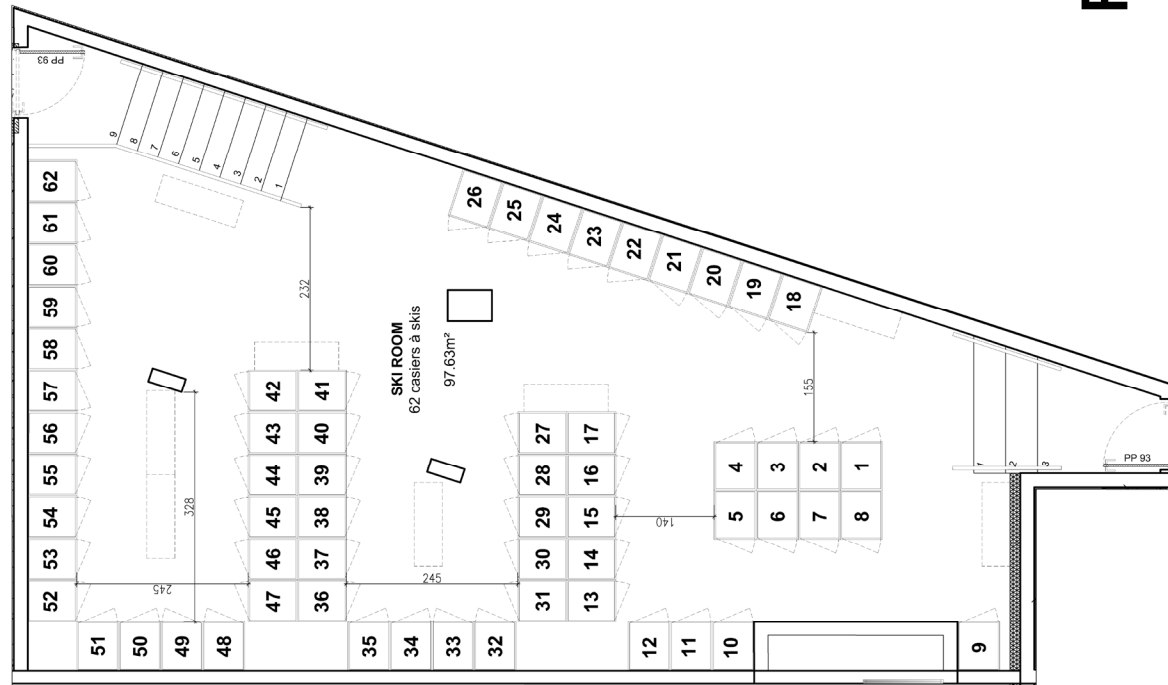
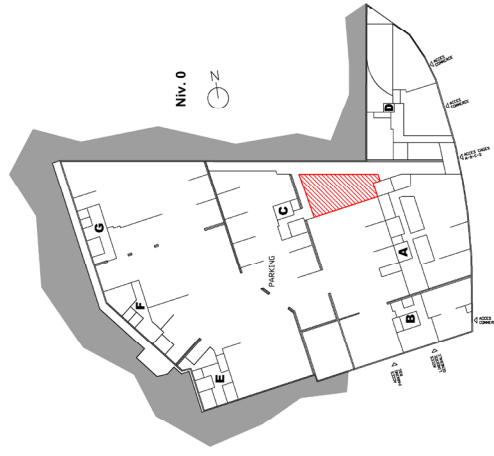


CERENICIMO

PLAN DU PARKING SOUS-SOL



HAMEAU - cage A
 Plan de repérage



PLAN DES CASIERS A SKIS REZ-DE-CHAUSSEE - CAGE A

MAITRE D'OUVRAGE	SAS - LA PORTE DES 2 ALPES 5, rue Voltaire FRANCE 38000 GRENOBLE 04 78 41 70 00		NIVEAU DE REFERENCE PROJET : 1650.85 NGF CORRESPOND A LA COTE ± 0.000 <small>FICHER : 1 (niveau de base) - 2 (casiers à skis) - 3 (hameau) - 4 (niveau de base) - 5 (hameau) - 6 (niveau de base) - 7 (hameau) - 8 (niveau de base) - 9 (hameau)</small>
	ARCHITECTE	TOMASINI DESIGN 7, rue Voltaire 38000 GRENOBLE 04 78 40 72 08 F 04 78 40 72 71 administratif@tomasini-design.com	
			
		REF. AFFAIRE N°	PHASE DCE
		DATE 19-07-2018	RESP. KARINE MANZOTTI k.manzotti@tomasini-design.com
		ECHELLE 1/ sans	INDICE

LES DEUX ALPES - LE HAMEAU ET LA RESTANQUE			
CASIERS A SKIS - cage A du Hameau			
REF. AFFAIRE N°			
PHASE DCE		DATE 19-07-2018	RESP. KARINE MANZOTTI k.manzotti@tomasini-design.com
		ECHELLE 1/ sans	INDICE