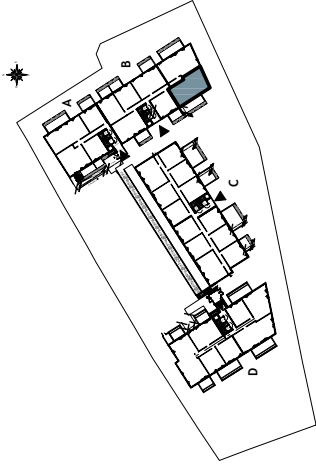
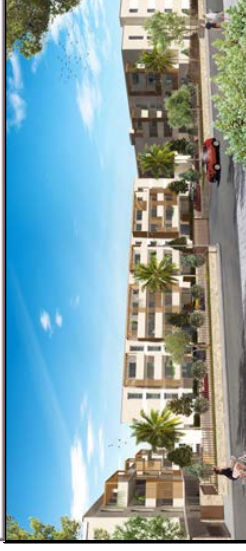


Résidence Pînel

# Domaine des Lauriers

Ballargues - Montpellier (34)



PLAN DE REPÉRAGE

## B 006

### BAT B Rez-de-chaussée T4

HALL - PL	3.08m <sup>2</sup>
SEJOUR-CUISINE	29.89 m <sup>2</sup>
DEGAGEMENT	3.69 m <sup>2</sup>
CHAMBRE 1 - DRESSING - SDE	14.80 m <sup>2</sup>
CHAMBRE 2	12.07 m <sup>2</sup>
CHAMBRE 3 - PL	10.06 m <sup>2</sup>
SALLE D'EAU-WC	5.30 m <sup>2</sup>
WC	1.90 m <sup>2</sup>

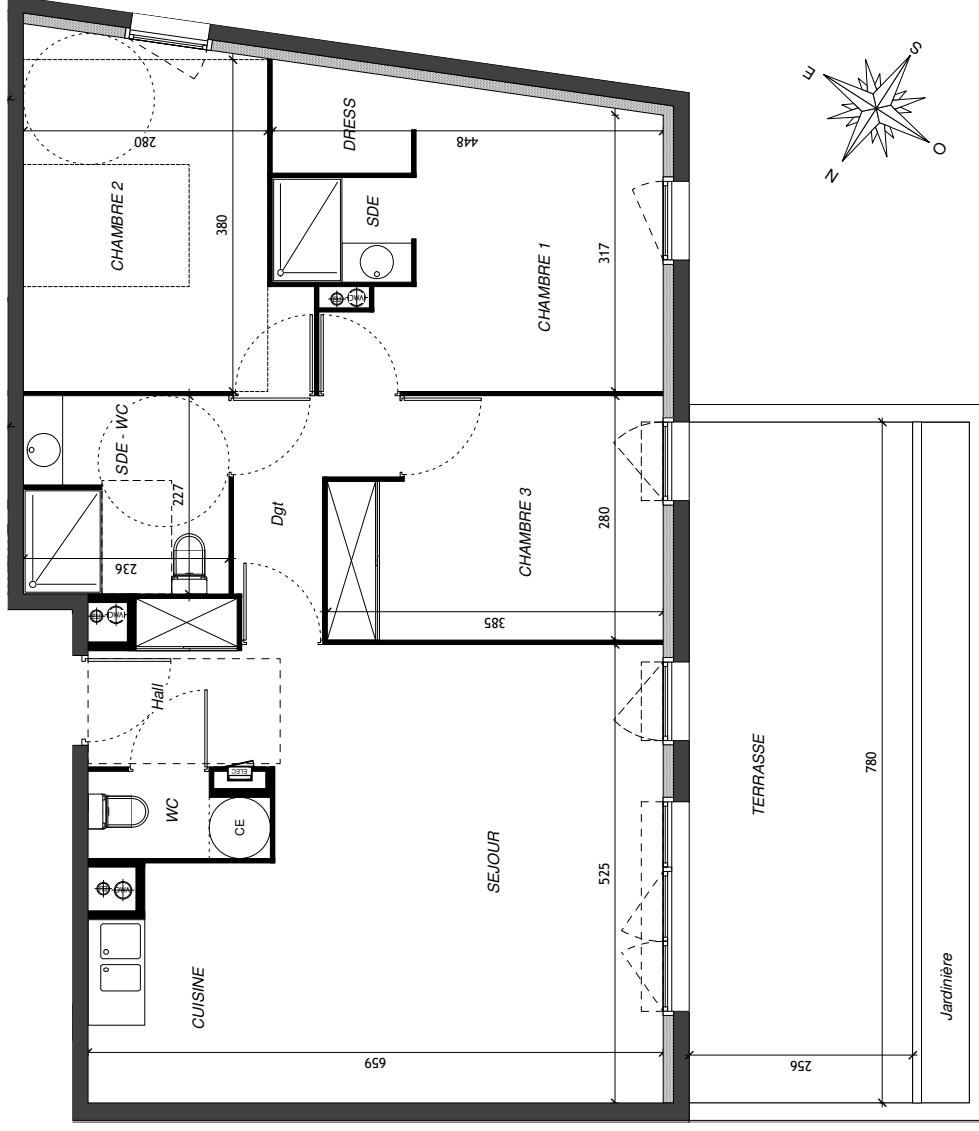
**TOTAL SURFACE HABITABLE 80.79 m<sup>2</sup>**

TERRASSE 19.97 m<sup>2</sup>

OCEANIS  
GENERALISTE IMMOBILIER

CERENICIMO

édicté le 15 Mars 2018



### Plan de pré-commercialisation

Le présent plan est établi sur la base du dossier de permis de construire et pourra subir des adaptations dimensionnelles, techniques ou d'organisation, afin de répondre aux contraintes incluses par les études détaillées d'exécution. Les soffites et faux plafonds sont dessinés à titre indicatif et sont susceptibles d'être modifiés.

CONSTRUIRE AUJOURD'HUI  
POUR DEMAIN

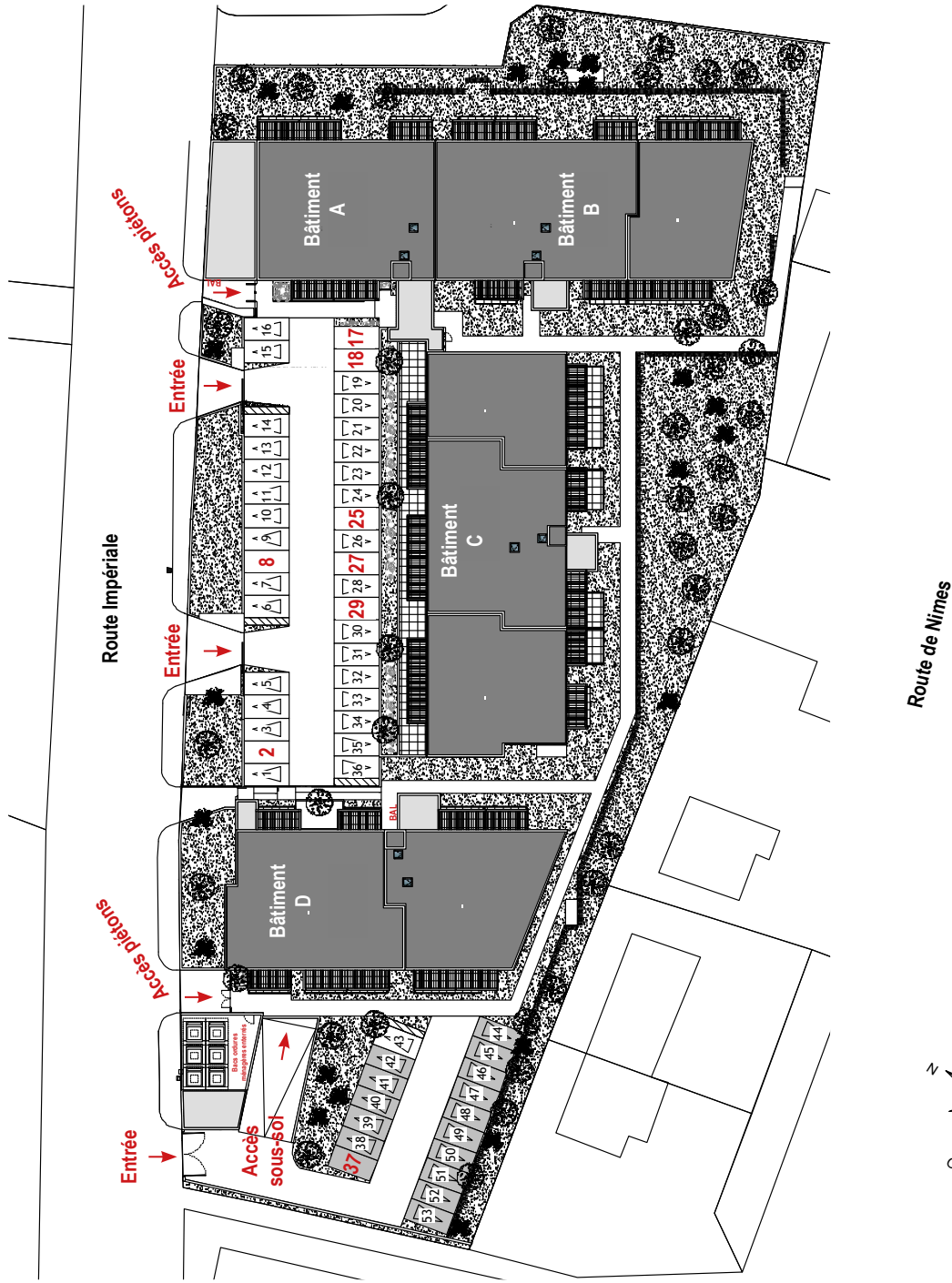
Résidence Pinel

# Domaine des Lauriers

Baillargues - Montpellier (34)



## PLAN PARKING EXTERIEUR



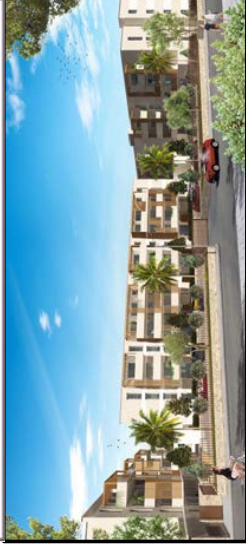
Le présent plan est établi sur la base du dossier de permis de construire et pourra subir des adaptations dimensionnelles, techniques ou d'organisation, afin de répondre aux contraintes indiquées par les études détaillées d'exécution. Les soffites et faux plafonds sont dessinés à titre indicatif et sont susceptibles d'être modifiés.

CONSTRUIRE AUJOURD'HUI  
POUR DEMAIN

Résidence Pinel

# Domaine des Lauriers

Baillargues - Montpellier (34)



# PLAN PARKING SOUS-SOL



Le présent plan est établi sur la base du dossier de permis de construire et pourra subir des adaptations dimensionnelles, techniques ou d'organisation, afin de répondre aux contraintes induites par les études détaillées d'exécution. Les soffites et faux plafonds sont dessinés à titre indicatif et sont susceptibles d'être modifiés.

CONSTRUIRE AUJOURD'HUI  
POUR DEMAIN

DATE :

**TRAVAUX MODIFICATIFS ACQUEREURS**

DEVIS N°1

**RESIDENCE DOMAINE DES LAURIERS APPARTEMENT N°**

NOM du (des) client(s) :

TELEPHONE :

ADRESSE MAIL :

LOCALISATION	TRAVAUX MODIFICATIFS	Prix unitaire	Unités	Prix Total HT
Cuisine	Installation d'une cuisine équipée (cf descriptif annexé)	0,00 €	1	0,00 €
	Frais de dossier			<b>350,00-€ OFFERT</b>
	<b>TOTAL HT :</b>			0,00 €
	TVA 20%			0,00 €
	<b>PRIX TOTAL A PAYER TTC</b>			0,00 €

**CONTRAINTES EN TERME DE DELAI PAR RAPPORT A L'AVANCEMENT TECHNIQUE**

Le client est informé que les travaux pourront être réalisés dans les délais suivants :

**DATE LIMITE DE RECEPTION DE L'ACCORD DU CLIENT SUR CE DEVIS**

REPONSE DU CLIENT DEMANDEE POUR LE ...../...../..... Au plus tard

**ACCORD DU CLIENT, date**

Signature du client

**ACCORD SOCIETE DE PROGRAMME, date**

Signature SCCV

Le

Le

**CONDITIONS DE VALIDATION**

Devis accepté à transmettre avec un chèque libellé à l'ordre de la SCCV IMPERIALE

# DOMAINE DES LAURIERS

BAILLARGUES - MONTPELLIER

## DESRIPTIF CUISINE T4

Option TMA\*

Les cuisines sont équipées d'un ensemble comprenant des meubles en panneaux de particules de bois hydrofuge finition mélaminé posé sur pieds métalliques réglables, plinthes bois clipsables.

- ❖ 1 caisson sous évier, 120 cm, 2 portes
- ❖ Evier inox 1 bac avec robinet mitigeur
- ❖ 2 meubles hauts, 60 cm, 2 portes
- ❖ 1 hotte aspirante sous meuble
- ❖ 1 plaque vitrocéramique 4 feux
- ❖ 1 four encastré dans caisson bas
- ❖ Plan de travail et crédence assortis
- ❖ 1 four micro-onde sur étagère
- ❖ 1 réfrigérateur congélateur de 330L
- ❖ 1 attente lave-linge
- ❖ 1 attente lave-vaisselle

Fait en deux exemplaires originaux

A : \_\_\_\_\_

A : \_\_\_\_\_

Le : \_\_\_\_\_

Le : \_\_\_\_\_

**LE RESERVATAIRE**

(lu et approuvé)

\_\_\_\_\_

**LE RESERVANT**

(lu et approuvé)

\_\_\_\_\_