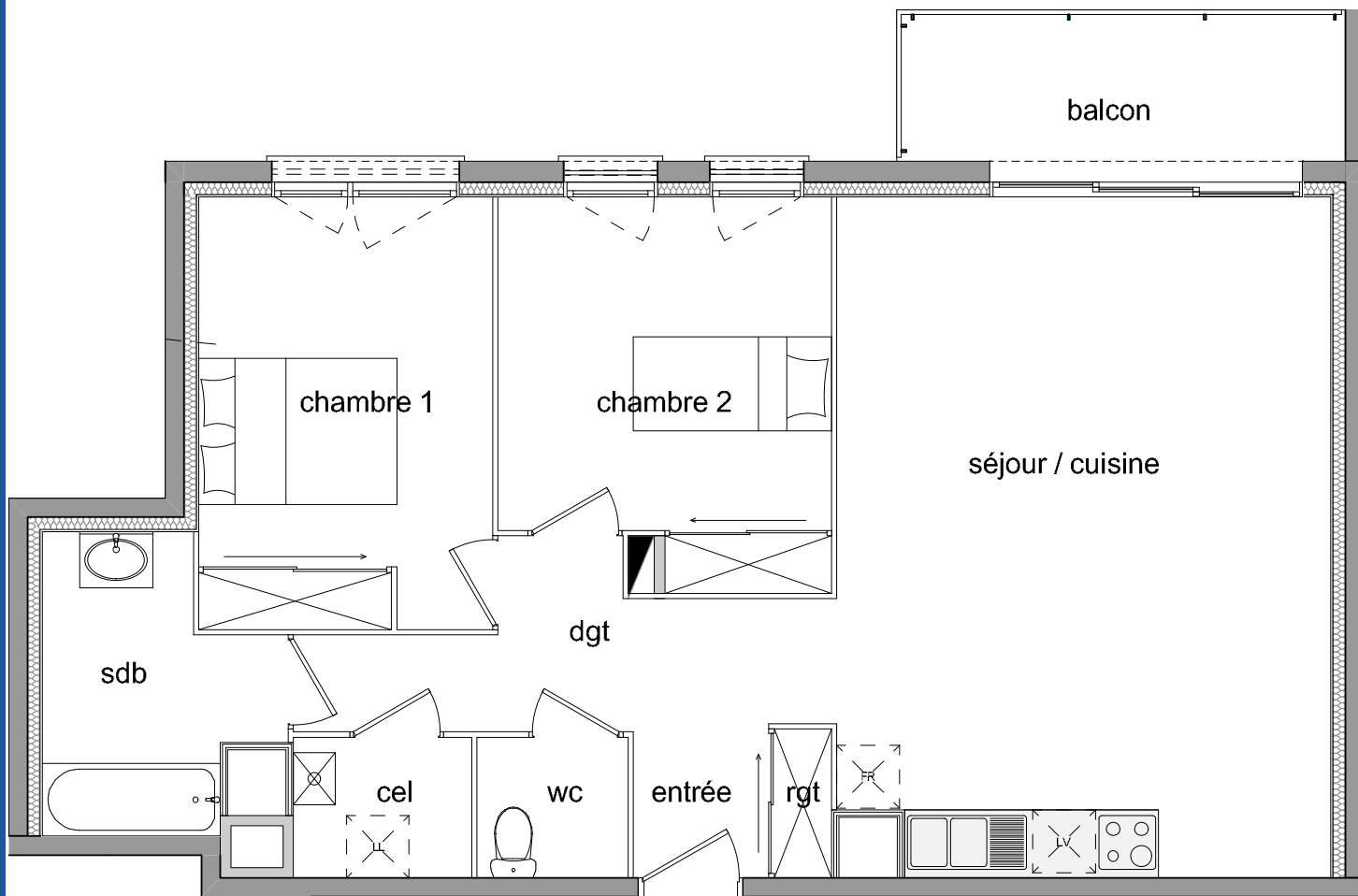


Résidence Pinel

# Villa Les Nymphéas

Rouen (76)



**DOMUCI**



**Bâtiment B**

R+2

**N° B.12 - T3**

**SURFACES HABITABLES**

séjour / cuisine	30.51 m <sup>2</sup>
entrée	4.26 m <sup>2</sup>
dgt	4.32 m <sup>2</sup>
ch1	11.70 m <sup>2</sup>
ch2	11.21 m <sup>2</sup>
sdb	5.41 m <sup>2</sup>
wc	1.96 m <sup>2</sup>
cel	2.31 m <sup>2</sup>
rct	0.82 m <sup>2</sup>

**total habitable 72.50 m<sup>2</sup>**

**balcon 6.01 m<sup>2</sup>**

réfrigérateur	FR	 by Consultim
lave-vaisselle	LV	
lave-linge	LL	
chaudière		
tableau électrique		
		plan de cuisine

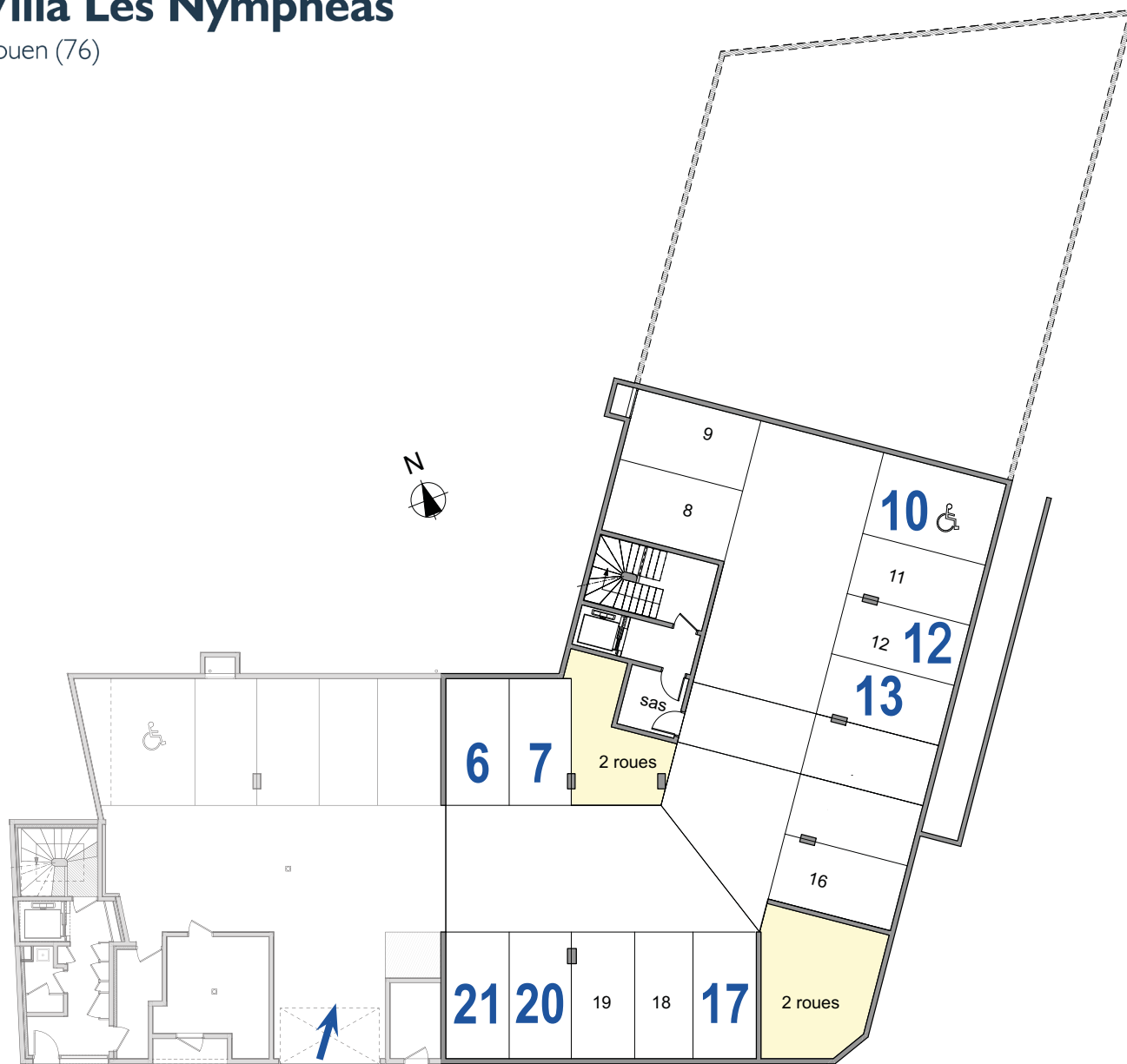
0 1 2 3m 30/03/2019

Ce plan reflète un état de principe pouvant être modifié en cours de chantier pour des raisons techniques, sachant que ces dispositions ne peuvent être opposées à l'architecte, celui-ci n'ayant aucun lien de droit avec l'acquéreur. Les emplacements dévolus aux appareils ménagers sont représentés sur le plan de vente en correspondance avec les différents branchements. Seuls les éléments matérialisés par un trait continu sont fournis. Les canalisations, radiateurs et équipements électriques ne sont pas figurés. Pour des raisons techniques ou administratives, des modifications pourront être apportées à ce plan.

Résidence Pinel

# Villa Les Nymphéas

Rouen (76)



Bâtiment B

## PLAN DU PARKING SOUS-SOL

Ce plan reflète un état de principe pouvant être modifié en cours de chantier pour des raisons techniques, sachant que ces dispositions ne peuvent être opposées à l'architecte, celui-ci n'ayant aucun lien de droit avec l'acquéreur. Les emplacements dévolus aux appareils ménagers sont représentés sur le plan de vente en correspondance avec les différents branchements. Seuls les éléments matérialisés par un trait continu sont fournis. Les canalisations, radiateurs et équipements électriques ne sont pas figurés. Pour des raisons techniques ou administratives, des modifications pourront être apportées à ce plan.

