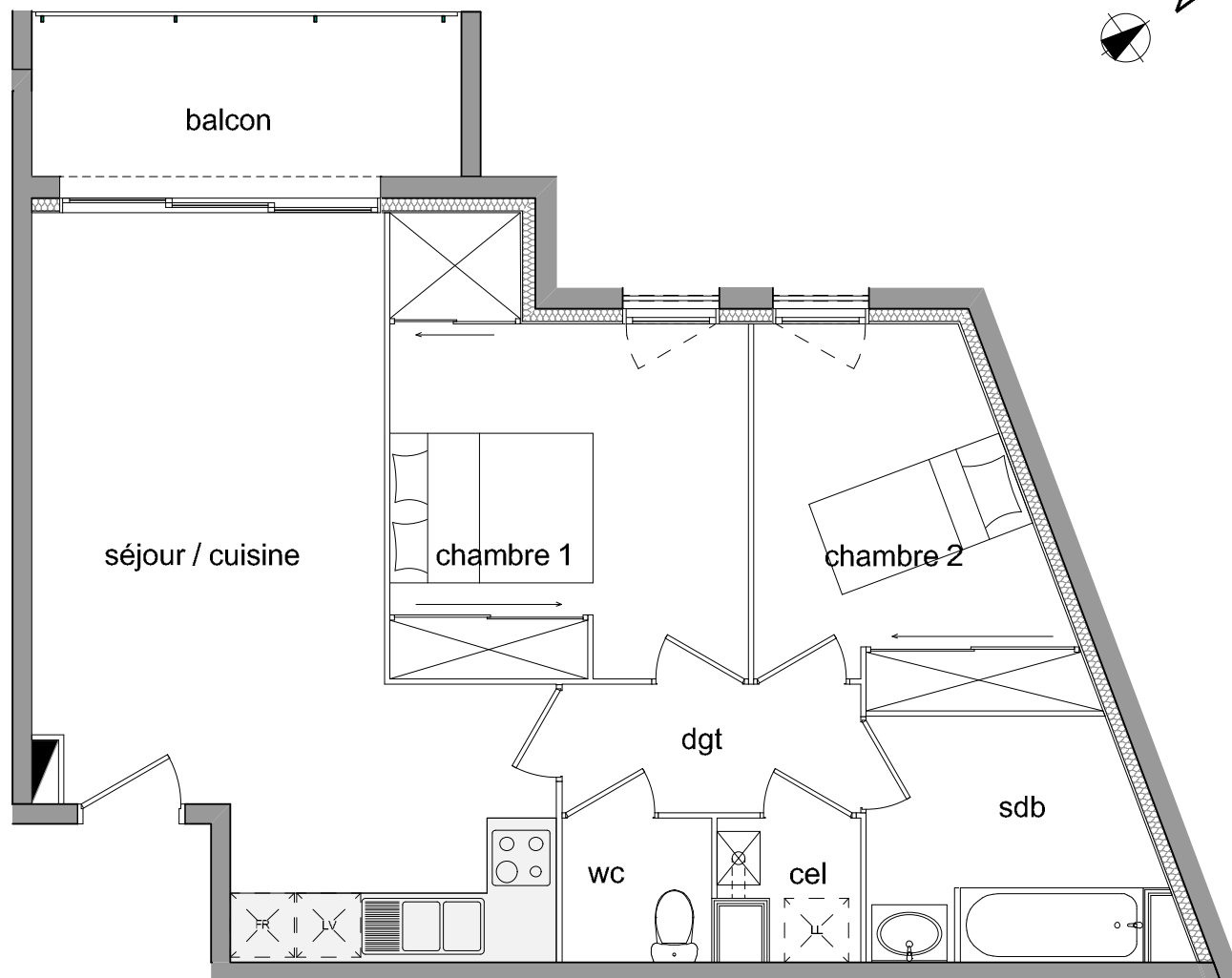


# Villa Les Nymphéas

Rouen (76)



## Bâtiment B

R+2

N° B.13 - T3

### SURFACES HABITABLES

séjour / cuisine	24.37 m <sup>2</sup>
dgt	3.36 m <sup>2</sup>
ch1	12.39 m <sup>2</sup>
ch2	9.05 m <sup>2</sup>
sdb	5.84 m <sup>2</sup>
wc	1.89 m <sup>2</sup>
cel	1.52 m <sup>2</sup>

**total habitable 58.42 m<sup>2</sup>**

balcon 6.03 m<sup>2</sup>



réfrigérateur	FR
lave-vaisselle	LV
lave-linge	LL
chaudière	
tableau électrique	
	plan de cuisine

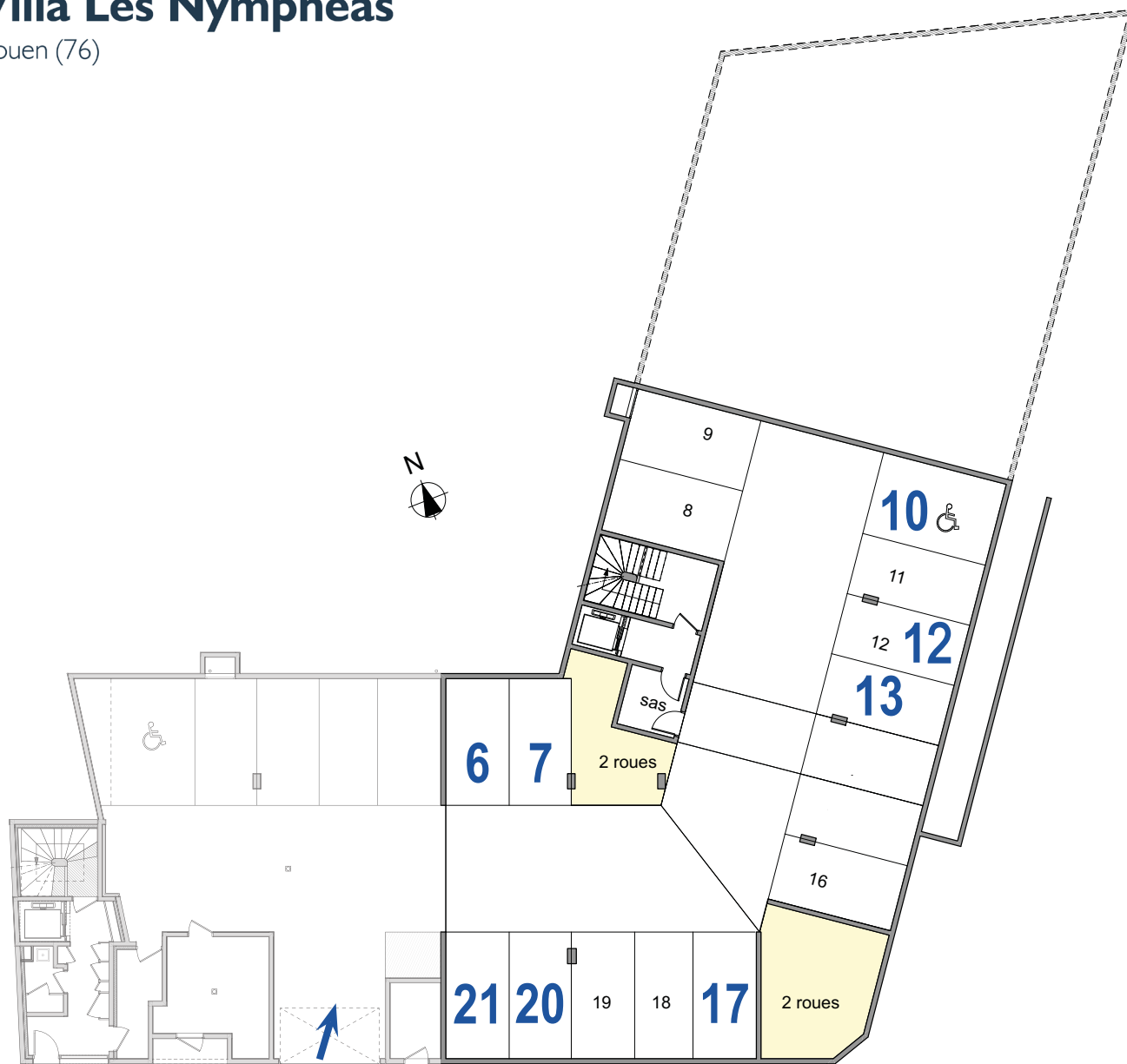
0 1 2 3m 30/03/2019

Ce plan reflète un état de principe pouvant être modifié en cours de chantier pour des raisons techniques, sachant que ces dispositions ne peuvent être opposées à l'architecte, celui-ci n'ayant aucun lien de droit avec l'acquéreur. Les emplacements dévolus aux appareils ménagers sont représentés sur le plan de vente en correspondance avec les différents branchements. Seuls les éléments matérialisés par un trait continu sont fournis. Les canalisations, radiateurs et équipements électriques ne sont pas figurés. Pour des raisons techniques ou administratives, des modifications pourront être apportées à ce plan.

Résidence Pinel

# Villa Les Nymphéas

Rouen (76)



Bâtiment B

## PLAN DU PARKING SOUS-SOL

Ce plan reflète un état de principe pouvant être modifié en cours de chantier pour des raisons techniques, sachant que ces dispositions ne peuvent être opposées à l'architecte, celui-ci n'ayant aucun lien de droit avec l'acquéreur. Les emplacements dévolus aux appareils ménagers sont représentés sur le plan de vente en correspondance avec les différents branchements. Seuls les éléments matérialisés par un trait continu sont fournis. Les canalisations, radiateurs et équipements électriques ne sont pas figurés. Pour des raisons techniques ou administratives, des modifications pourront être apportées à ce plan.

DOMUCI

CERENICIMO  
by Consultim

30/03/2019