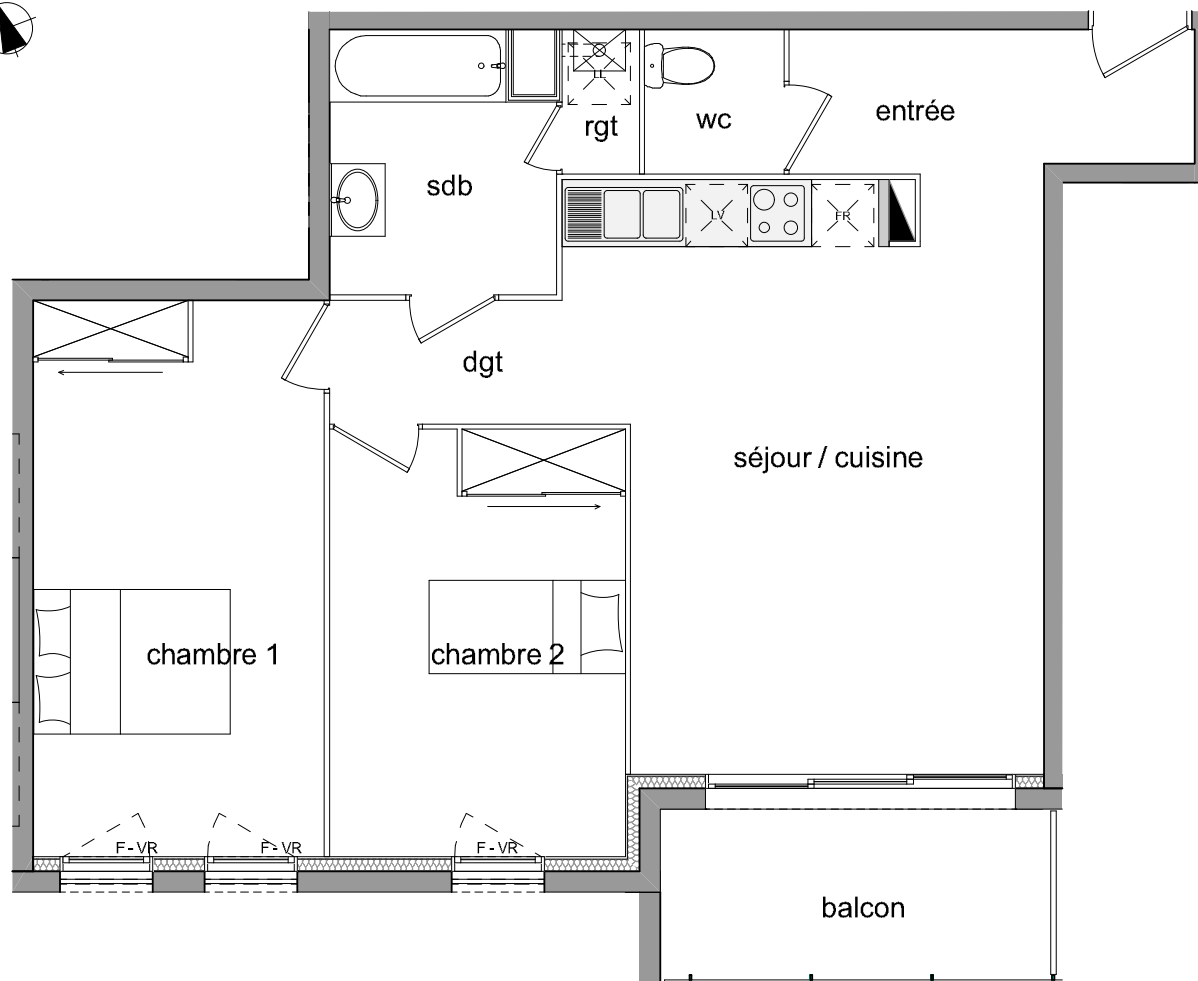


Résidence Pinel

Villa Les Nymphéas

Rouen (76)



Bâtiment B

R+2

N° B.18 - T3

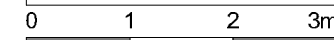
SURFACES HABITABLES

séjour / cuisine	24.45 m ²
entrée	5.36 m ²
dgt	2.70 m ²
ch1	15.17 m ²
ch2	11.83 m ²
sdb	5.31 m ²
wc	1.89 m ²
rgt	1.05 m ²

total habitable 67.76 m²

balcon 6.12 m²

réfrigérateur	FR		CERINICIMO by Consultim
lave-vaisselle	LV		
lave-linge	LL		
chaudière			
tableau électrique		plan de cuisine	



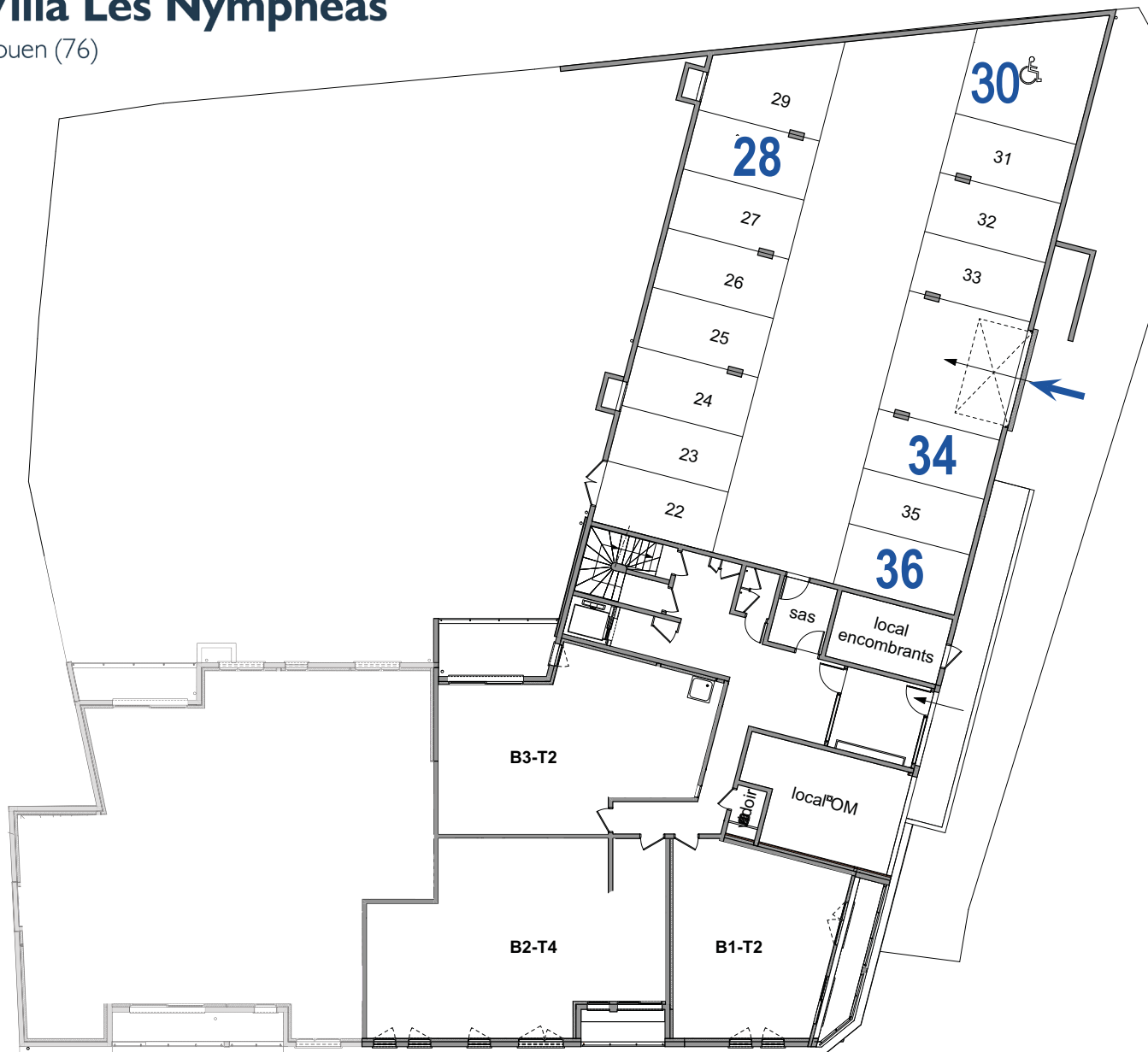
30/03/2019

Ce plan reflète un état de principe pouvant être modifié en cours de chantier pour des raisons techniques, sachant que ces dispositions ne peuvent être opposées à l'architecte, celui-ci n'ayant aucun lien de droit avec l'acquéreur. Les emplacements dévolus aux appareils ménagers sont représentés sur le plan de vente en correspondance avec les différents branchements. Seuls les éléments matérialisés par un trait continu sont fournis. Les canalisations, radiateurs et équipements électriques ne sont pas figurés. Pour des raisons techniques ou administratives, des modifications pourront être apportées à ce plan.

Résidence Pinel

Villa Les Nymphéas

Rouen (76)



Bâtiment B
RDC

PLAN DU PARKING REZ-DE-CHAUSSEE

Ce plan reflète un état de principe pouvant être modifié en cours de chantier pour des raisons techniques, sachant que ces dispositions ne peuvent être opposées à l'architecte, celui-ci n'ayant aucun lien de droit avec l'acquéreur. Les emplacements dévolus aux appareils ménagers sont représentés sur le plan de vente en correspondance avec les différents branchements. Seuls les éléments matérialisés par un trait continu sont fournis. Les canalisations, radiateurs et équipements électriques ne sont pas figurés. Pour des raisons techniques ou administratives, des modifications pourront être apportées à ce plan.



30/03/2019