

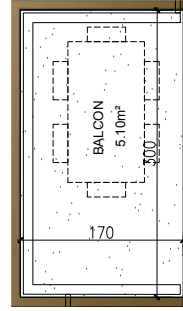
Pour l'acquéreur

SAS LA PORTE DES DEUX ALPES
 C/O SAFILAF
 5 rue Eugène Fauré 38000 GRENOBLE
 T 04 76 41 70 00

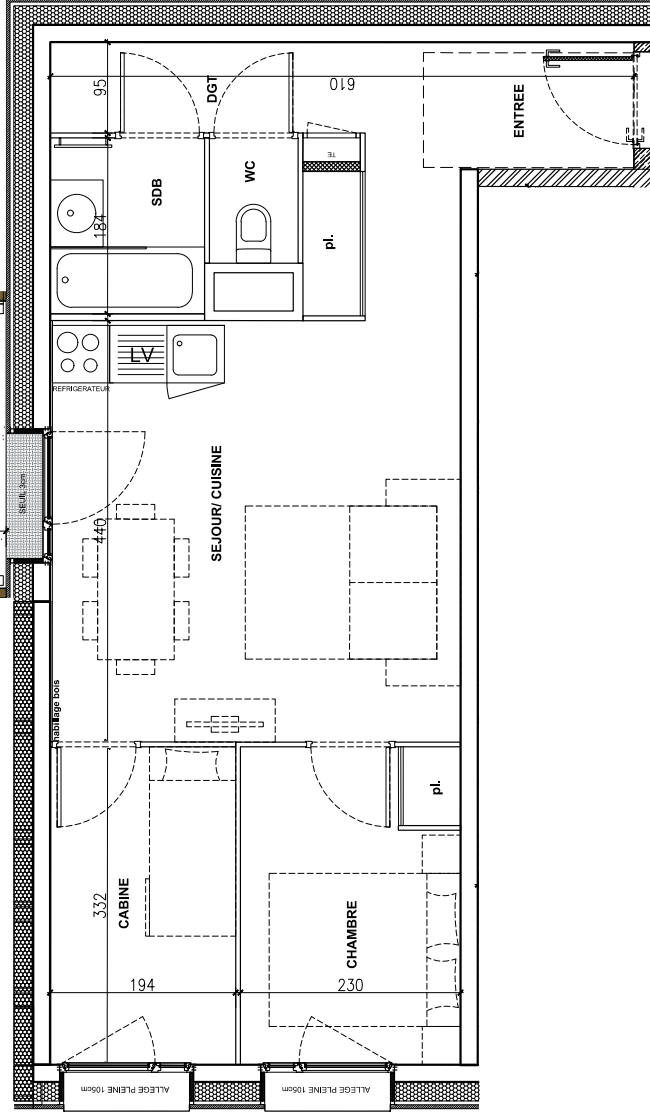
TOMASINI DESIGN
 7, rue Voltaire 38000 GRENOBLE
 T 04 76 40 72 08 - F 04 76 40 72 71



Pour SAS La porte des deux Alpes
 C/O SAFILAF



RESIDENCE TOURISME
"Le Hameau & La Restanque"
 LES 2 ALPES

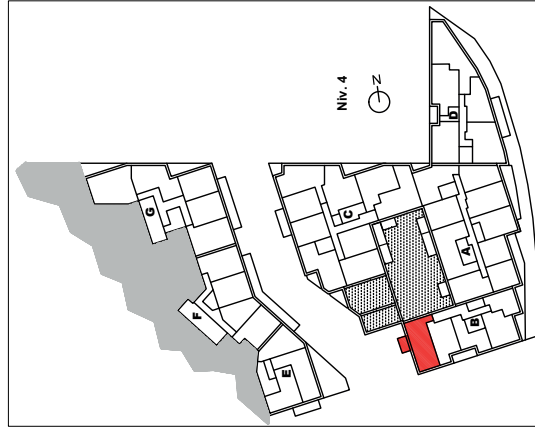


B-4-3
 12 cabine
 46.46m²



Bâtiment	"Le Hameau"	
N°	B-4-3	
Niveau	Niv.4	
Type	2 pièces cabine	
Cuisine/Séjour	21.35 m ²	
Chambre	7.64 m ²	
Cabine	6.44 m ²	
Salle de bain	2.96 m ²	
WC	1.21 m ²	
Dégagement	3.13 m ²	
Entrée	3.73 m ²	

TOTAL SURFACE HABITABLE : 46.46 m²
 Balcon : 5.10 m²



AVERTISSEMENT : Des modifications sont susceptibles d'être apportées en fonction des nécessités techniques de la réalisation tant en ce qui concerne les dimensions libres que l'équipement ainsi que les sujétions liées aux passages des fluides (soffites, caissons et faux plafonds). Les surfaces et les cotes sont données à titre indicatif sous réserve des impératifs de construction et des tolérances d'exécution (ou autres). Le mobilier représenté en pointillé est non fourni.

PLAN DE VENDE
 Date : 23 Mars 2018

SAS LA PORTE DES DEUX ALPES
 C/O SAFILAF
 5 rue Eugène Fauré 38000 GRENOBLE
 T 04 76 41 70 00



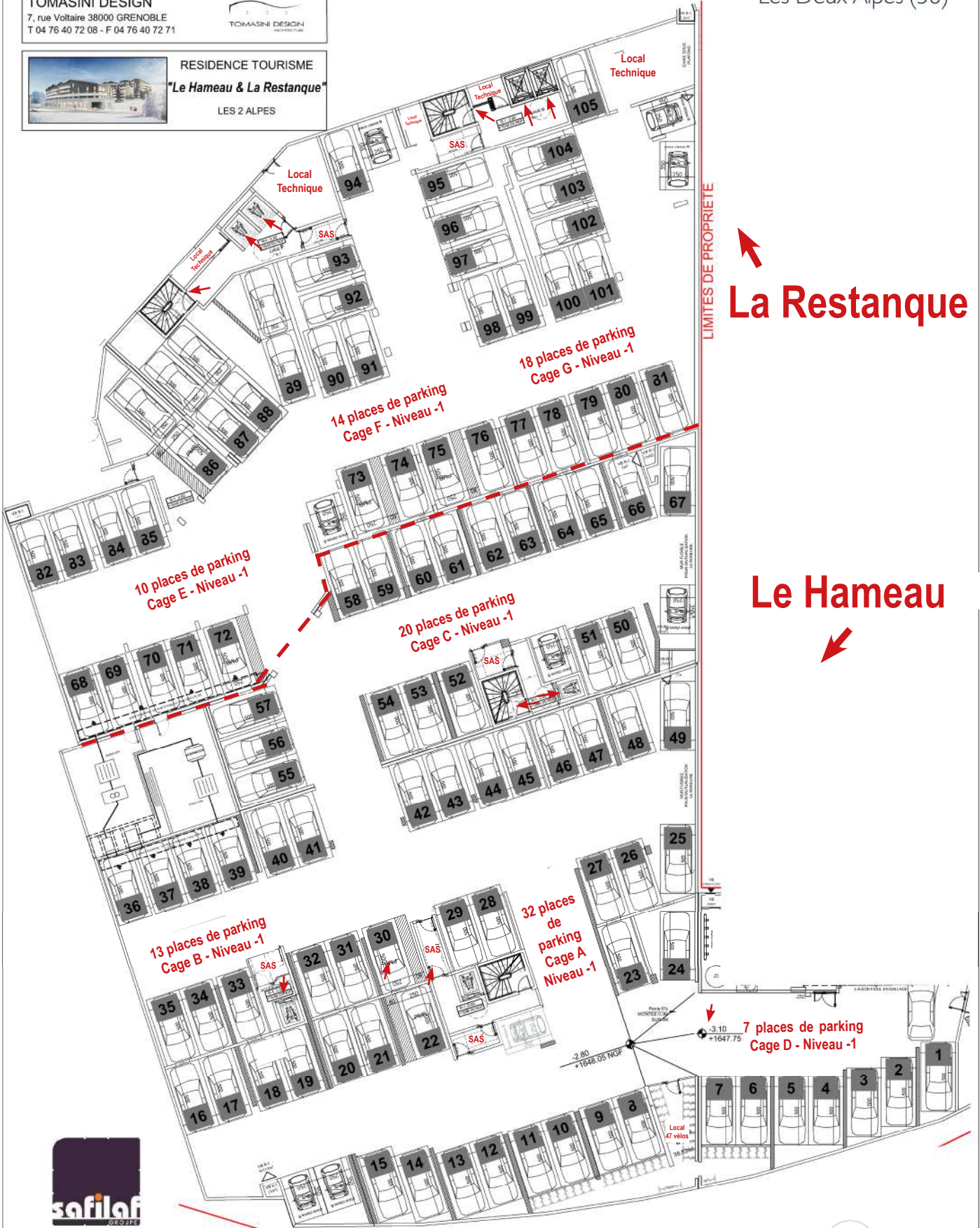
TOMASINI DESIGN
 7, rue Voltaire 38000 GRENOBLE
 T 04 76 40 72 08 - F 04 76 40 72 71



RESIDENCE TOURISME
 "Le Hameau & La Restanque"
 LES 2 ALPES

Résidence de Tourisme****

Le Hameau
 Les Deux Alpes (38)



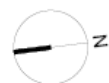
La Restanque

Le Hameau

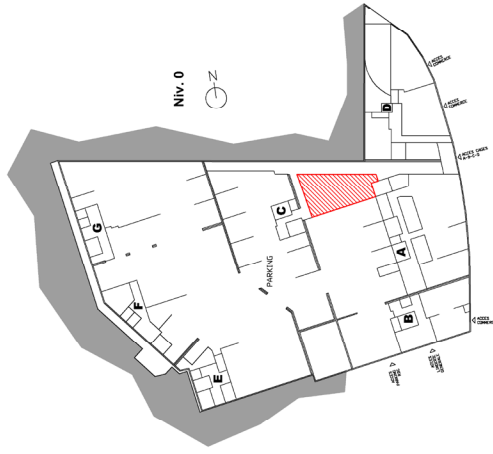


CERENICIMO

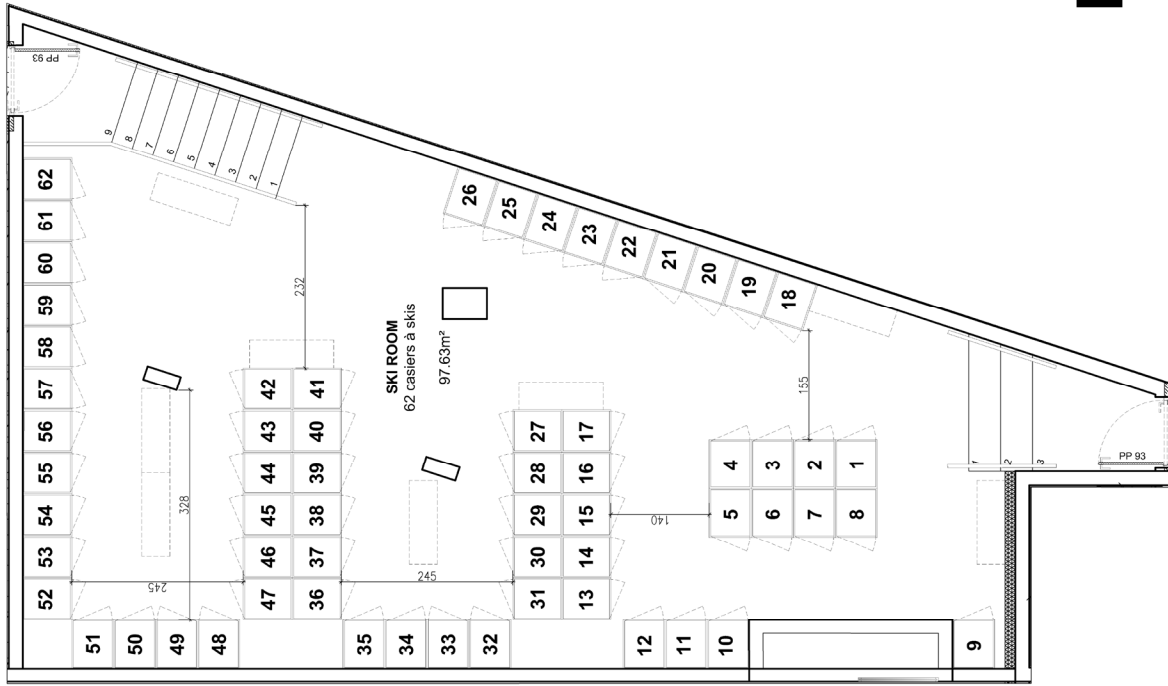
PLAN DU PARKING SOUS-SOL



HAMEAU - cage A
 Plan de repérage



PLAN DES CASIERS A SKIS REZ-DE-CHAUSSEE - CAGE A



LES DEUX ALPES - LE HAMEAU ET LA RESTANQUE			
CASIERS A SKIS - cage A du Hameau			
REF. AFFAIRE N°	PHASE	DATE	RESP.
	DCE	19-07-2018	KARINE MANZOTTI
ECHELLE		N°:	
1/ sans			
INDICE			

SAS - LA PORTE DES 2 ALPES
 5 rue Eugène Faurie
 38000 GRENOBLE
 04 78 41 70 00

MAITRE D'OUVRAGE

ARCHITECTE
TOMASINI DESIGN
 7, rue Voltaire 38000 GRENOBLE
 04 78 40 72 08 F 04 78 40 72 71
 administration@tomasini-design.com

sofilaf STRUCTURE

NIVEAU DE REFERENCE PROJET : 1650.85 NGF
 CORRESPOND A LA COTE ± 0.000

FICHER : I:\utilisateur\user_ajp\proj_0\documents\lock\hameau\hameau-cagea\000118.dwg

CERENICIMO

TOMASINI DESIGN
 ARCHITECTURE