

Pour l'acquéreur

Pour SAS La porte des deux Alpes  
 C/O SAFILAF

**SAS LA PORTE DES DEUX ALPES**  
 C/O SAFILAF  
 5 rue Eugène Fauré 38000 GRENOBLE  
 T 04 76 41 70 00

**TOMASINI DESIGN**  
 7, rue Voltaire 38000 GRENOBLE  
 T 04 76 40 72 08 - F 04 76 40 72 71

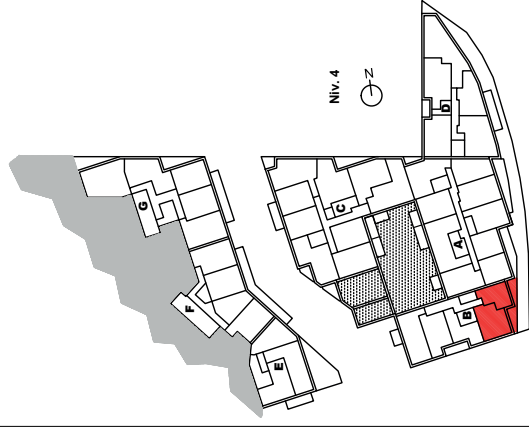
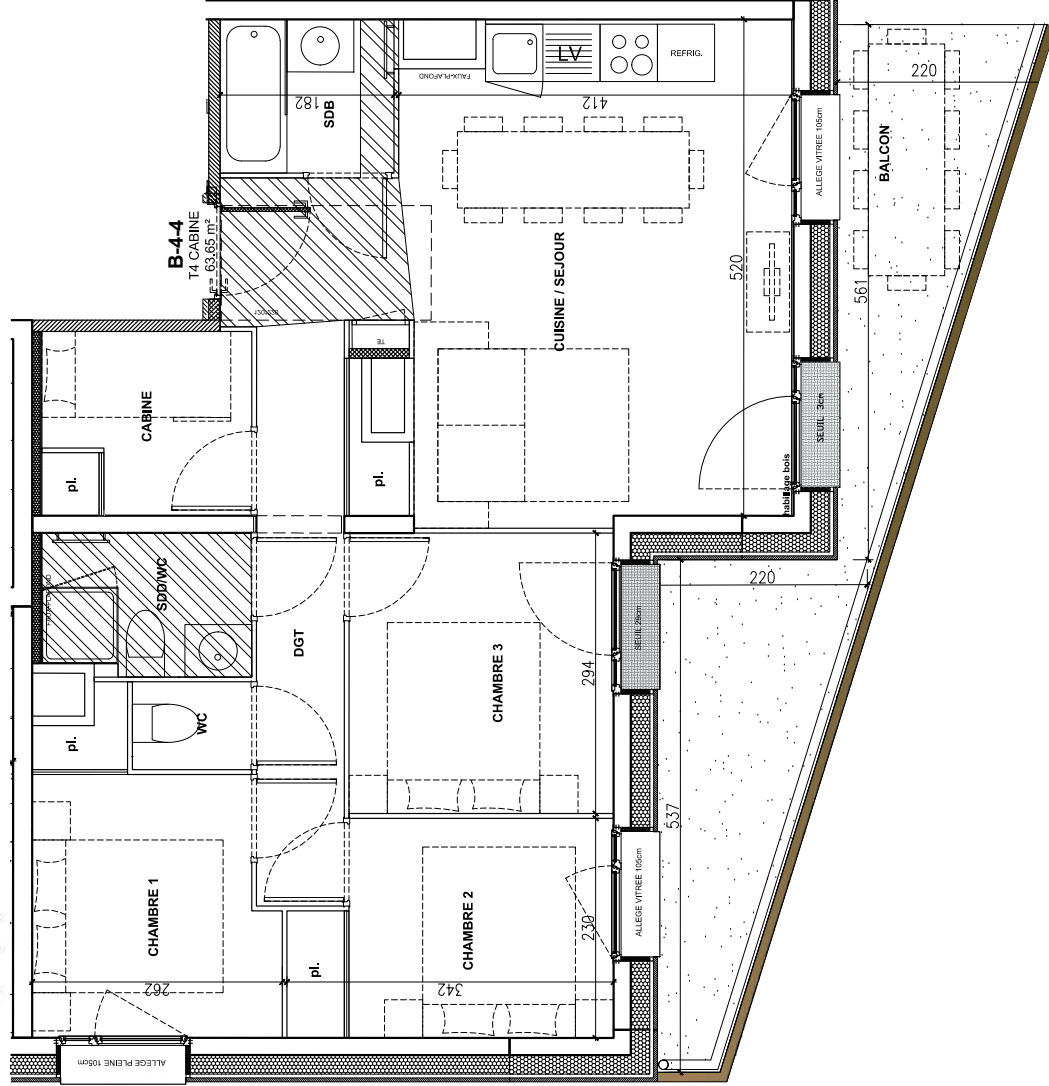


**RESIDENCE TOURISME**  
**"Le Hameau & La Restanque"**  
 LES 2 ALPES

|                      |                      |
|----------------------|----------------------|
| Bâtiment             | "Le Hameau"          |
| N°                   | B-4-4                |
| Niveau               | Niv.4                |
| Type                 | 4 pièces cabine      |
| Séjour / Cuisine     | 23.72 m <sup>2</sup> |
| Chambre 1            | 7.44 m <sup>2</sup>  |
| Chambre 2            | 7.24 m <sup>2</sup>  |
| Chambre 3            | 8.14 m <sup>2</sup>  |
| Cabine               | 4.17 m <sup>2</sup>  |
| Salle de douche / WC | 3.21 m <sup>2</sup>  |
| Salle de bain        | 2.93 m <sup>2</sup>  |
| Dégagement           | 5.61 m <sup>2</sup>  |
| WC                   | 1.15 m <sup>2</sup>  |

**TOTAL SURFACE HABITABLE :** 63.65 m<sup>2</sup>

Balcon : 15.43 m<sup>2</sup>



**AVERTISSEMENT :** Des modifications sont susceptibles d'être apportées en fonction des nécessités techniques de la réalisation tant en ce qui concerne les dimensions libres que l'équipement ainsi que les sujétions liées aux passages des fluides (scoffies, caissons et faux plafonds). Les surfaces et les cotes sont données à titre indicatif sous réserve des impératifs de construction et des tolérances d'exécution (ou autres). Le mobilier représenté en pointillé est non fourni.

**PLAN DE VENTE**  
 Date : 23 Mars 2018

SAS LA PORTE DES DEUX ALPES  
C/O SAFILAF  
5 rue Eugène Fauré 38000 GRENOBLE  
T 04 76 41 70 00



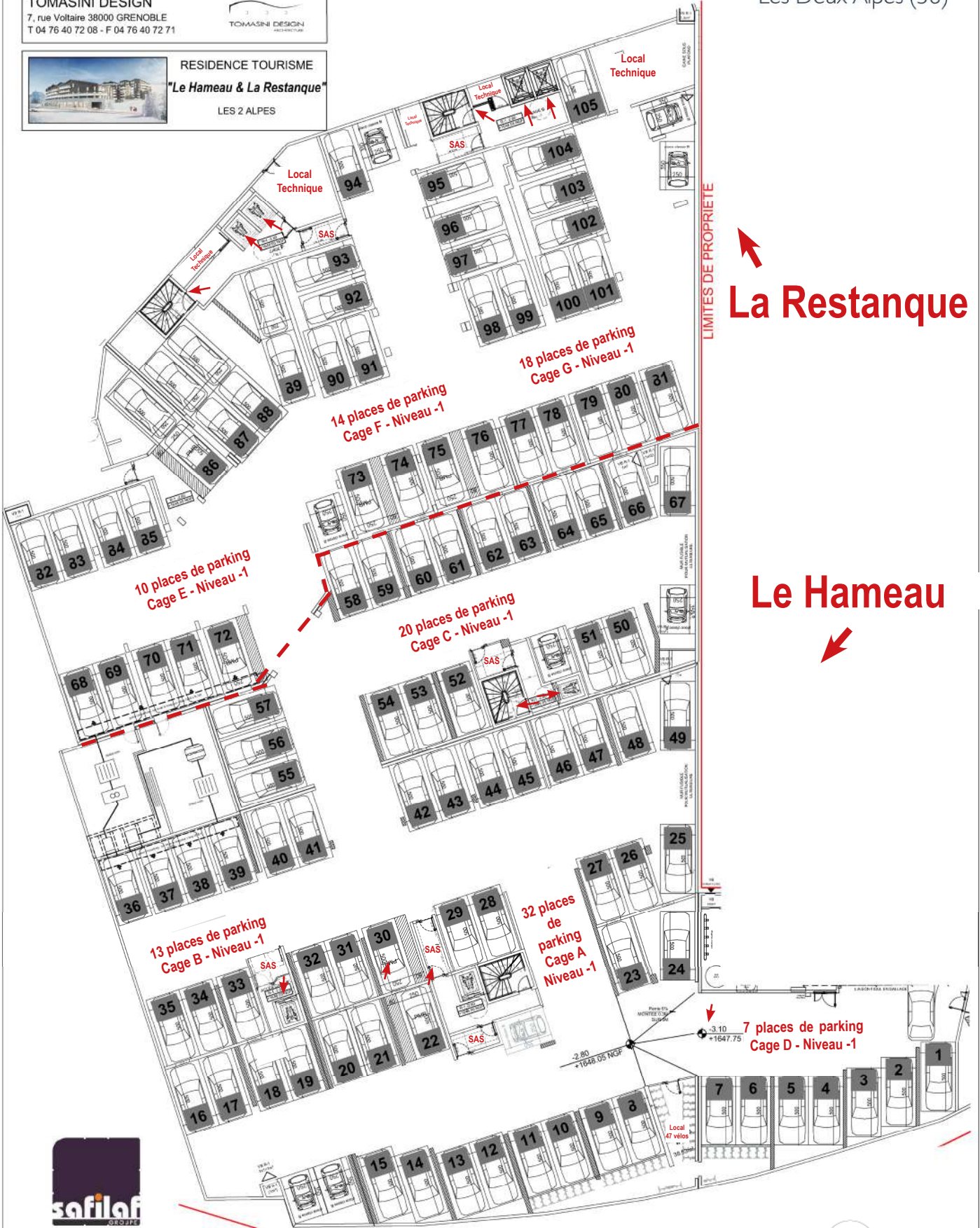
TOMASINI DESIGN  
7, rue Voltaire 38000 GRENOBLE  
T 04 76 40 72 08 - F 04 76 40 72 71



RESIDENCE TOURISME  
"Le Hameau & La Restanque"  
LES 2 ALPES

Résidence de Tourisme\*\*\*\*

Le Hameau  
Les Deux Alpes (38)



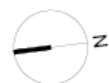
La Restanque

Le Hameau

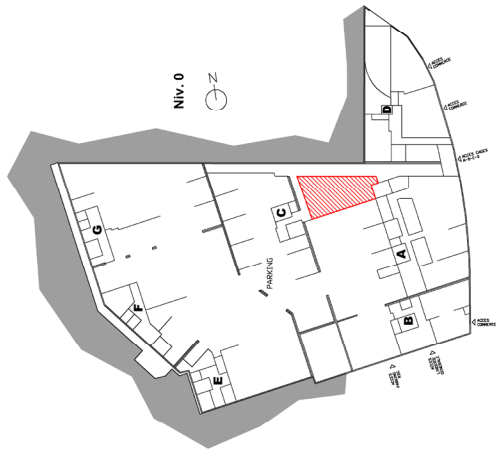


CERENICIMO

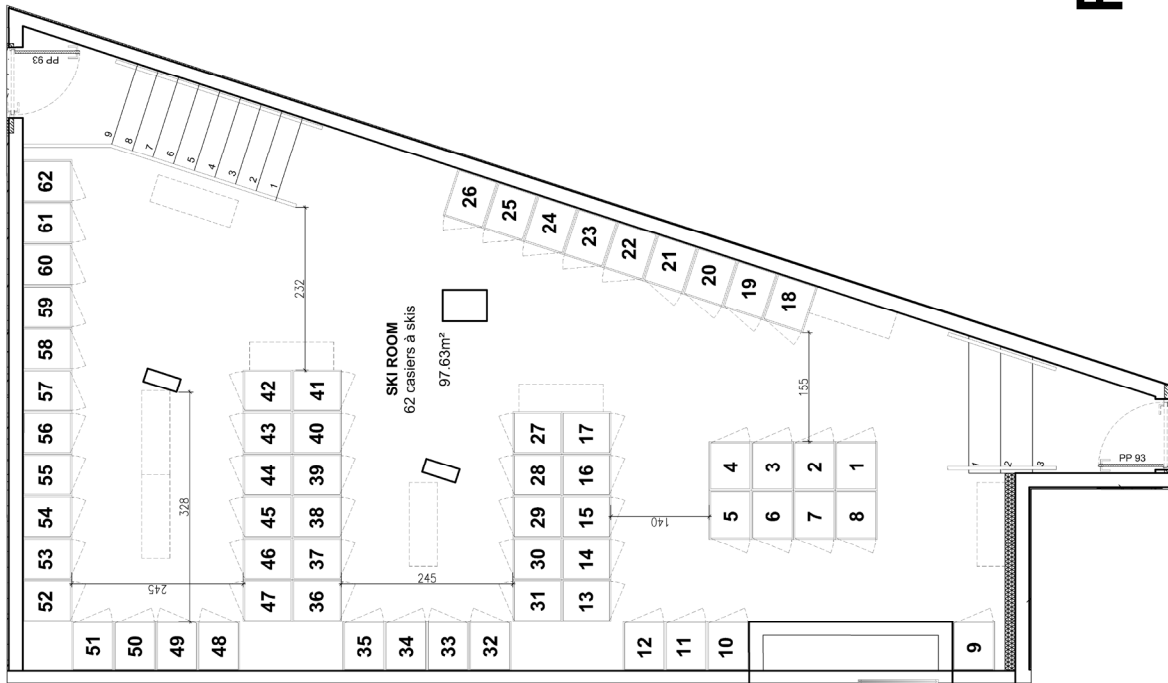
# PLAN DU PARKING SOUS-SOL



HAMEAU - cage A  
 Plan de repérage



# PLAN DES CASIERS A SKIS REZ-DE-CHAUSSEE - CAGE A



|  |           |                 |   |
|--|-----------|-----------------|---|
| LES DEUX ALPES - LE HAMEAU ET LA RESTANQUE |           |                 |   |
| CASIERS A SKIS - cage A du Hameau          |           |                 |   |
| REF. AFFAIRE N°                            | PHASE DCE | DATE 19-07-2018 | RESP. KARINE MANZOTTI k.manzotti@cmstain-design.com |
| ECHELLE 1/ sans                            |           | INDICE          |   |

**SAS - LA PORTE DES 2 ALPES**  
 5 rue Voltaire FRANCE  
 38000 GRENOBLE  
 04 78 41 70 00

**MAITRE D'OUVRAGE**

**ARCHITECTE**  
**TOMASINI DESIGN**  
 7, rue Voltaire 38000 GRENOBLE  
 04 78 40 72 08 F 04 78 40 72 71  
 administratif@tomasini-design.com

**sofilaf** STRUCTURE

NIVEAU DE REFERENCE PROJET : 1650.85 NGF  
 CORRESPOND A LA COTE ± 0.000

FICHER : I:\universite\travaux\appart\documents\ledeuxalpes\hameau\cageA\001\14.jpg

**CERENICIMO**

**TOMASINI DESIGN**  
 ARCHITECTURE