

Pour l'acquéreur

SAS LA PORTE DES DEUX ALPES
 C/O SAFILAF
 5 rue Eugène Fauré 38000 GRENOBLE
 T 04 76 41 70 00

TOMASINI DESIGN
 7, rue Voltaire 38000 GRENOBLE
 T 04 76 40 72 08 - F 04 76 40 72 71

Pour SAS La porte des deux Alpes
 C/O SAFILAF



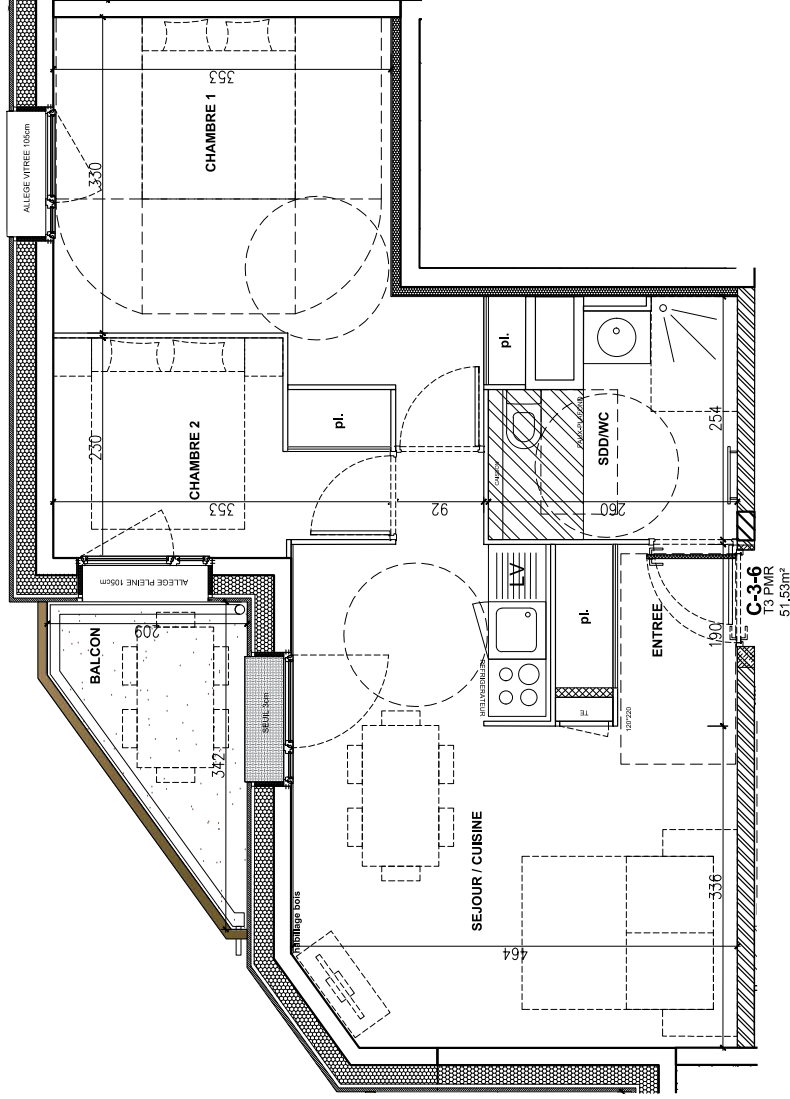
RESIDENCE TOURISME
"Le Hameau & La Restanque"
 LES 2 ALPES



Bâtiment	"Le Hameau"	
N°	C-3-6	
Niveau	Niv.3	
Type	3 pièces PMR	
Sejour/Cuisine	21.26 m ²	
Chambre 1	14.13 m ²	
Chambre 2	7.26 m ²	
Salle de douche/WC	5.53 m ²	
Entrée	3.35 m ²	

TOTAL SURFACE HABITABLE : 51.53 m²

Balcon 4.58 m²



C-3-6
 T3 PMR
 51.53m²



AVERTISSEMENT : Des modifications sont susceptibles d'être apportées en fonction des nécessités techniques de la réalisation tant en ce qui concerne les dimensions libres que l'équipement ainsi que les sujétions liées aux passages des fluides (soffites, caissons et faux plafonds). Les surfaces et les cotes sont données à titre indicatif sous réserve des impératifs de construction et des tolérances d'exécution (ou autres). Le mobilier représenté en pointillé est non fourni.

PLAN DE VENDE
 Date : 23 Mars 2018

SAS LA PORTE DES DEUX ALPES
 C/O SAFILAF
 5 rue Eugène Fauré 38000 GRENOBLE
 T 04 76 41 70 00



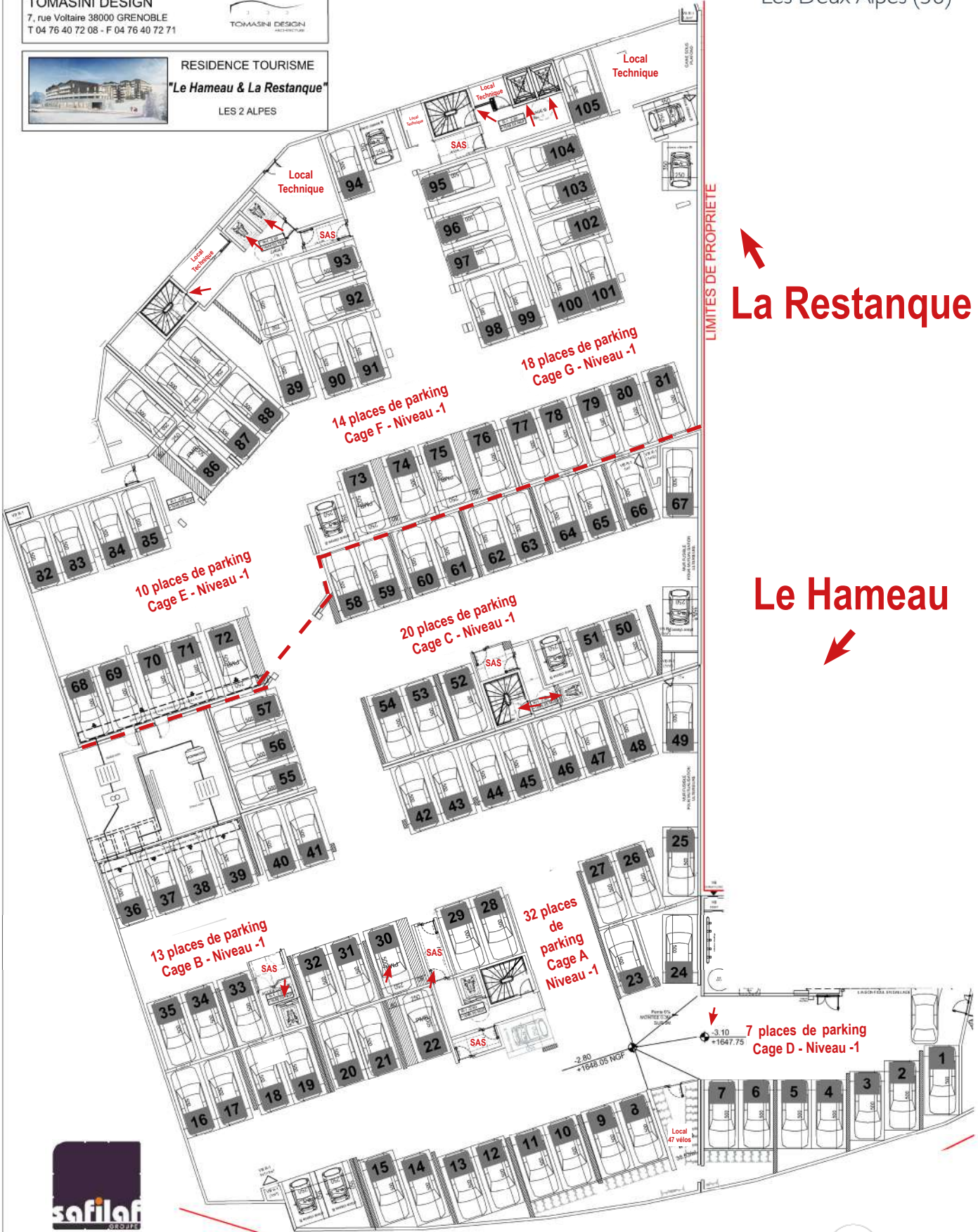
TOMASINI DESIGN
 7, rue Voltaire 38000 GRENOBLE
 T 04 76 40 72 08 - F 04 76 40 72 71



RESIDENCE TOURISME
 "Le Hameau & La Restanque"
 LES 2 ALPES

Résidence de Tourisme****

Le Hameau
 Les Deux Alpes (38)



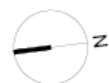
La Restanque

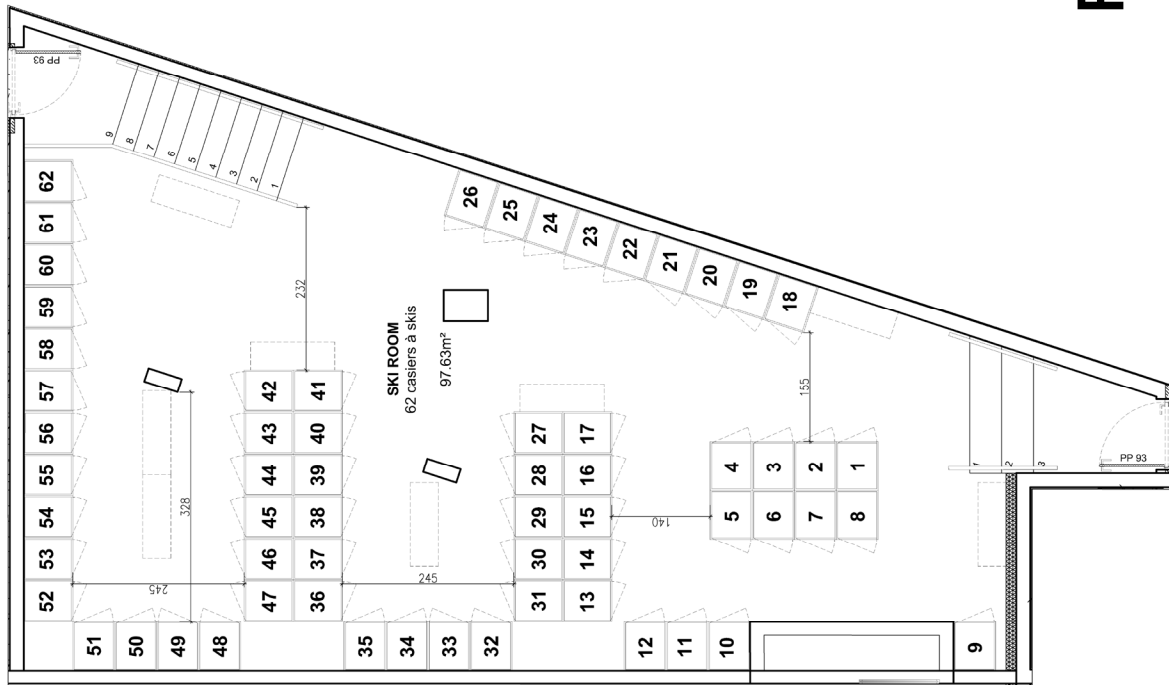
Le Hameau



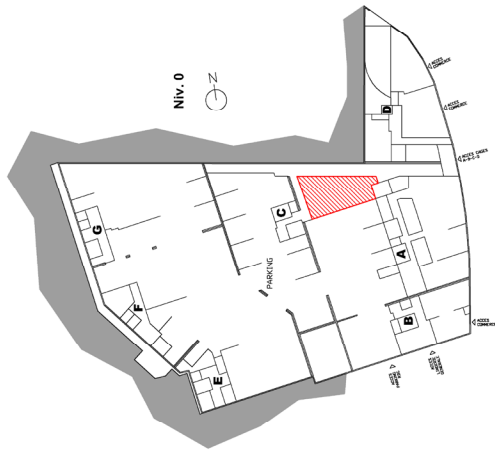
CERENICIMO

PLAN DU PARKING SOUS-SOL





HAMEAU - cage A
 Plan de repérage



PLAN DES CASIERS A SKIS REZ-DE-CHAUSSEE - CAGE A

MAITRE
 D'OUVRAGE

SAS - LA PORTE DES 2 ALPES
 5, rue Voltaire, FRANCE
 38000 GRENOBLE
 04 78 41 70 00

ARCHITECTE

TOMASINI DESIGN
 7, rue Voltaire 38000 GRENOBLE
 04 78 40 72 08 F 04 78 40 72 71
 administratif@tomasini-design.com



NIVEAU DE REFERENCE PROJET : 1650.85 NGF
 CORRESPOND A LA COTE ± 0.000

FICHER : \\fs1\Users\user_01\p44\4 - Documents\38000\hameau\hameau\cageA\000118.dwg



LES DEUX ALPES - LE HAMEAU ET LA RESTANQUE

CASIERS A SKIS - cage A du Hameau

REF. AFFAIRE	PHASE	DATE	ECHELLE	RESP.	N°	INDICE
N°	DCE	19-07-2018	1/ sans	KARINE MANZOTTI k.manzotti@cmstah-design.com		