

Pour l'acqureur

SAS LA PORTE DES DEUX ALPES
 CO SAFILAF
 5 rue Eugène Fauré 38000 GRENOBLE
 T 04 76 41 70 00

TOMASINI DESIGN
 7, rue Voltaire 38000 GRENOBLE
 T 04 76 40 72 08 - F 04 76 40 72 71

Pour SAS La porte des deux Alpes
 CO SAFILAF



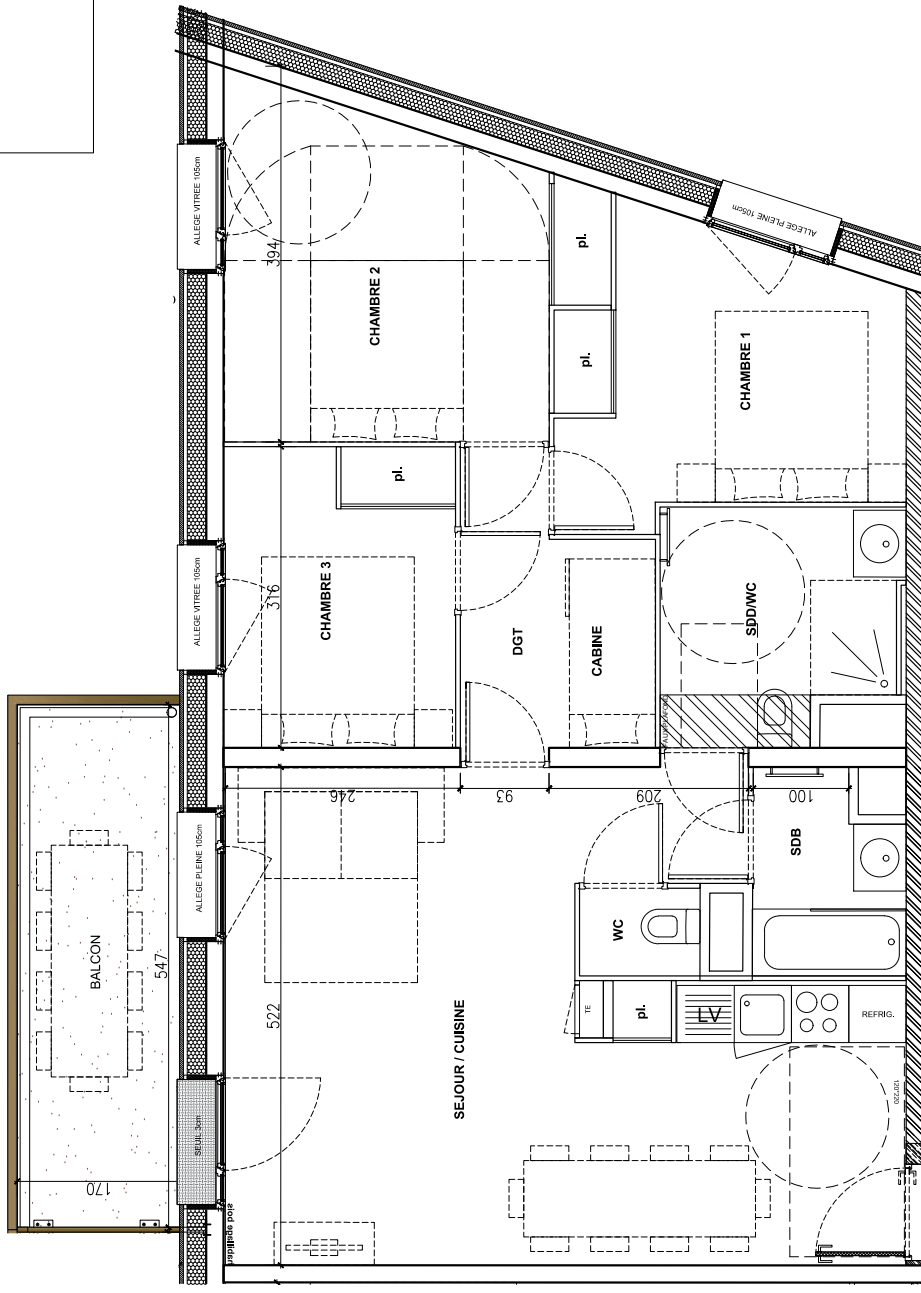
RESIDENCE TOURISME
"Le Hameau & La Restanque"
 LES 2 ALPES

Bâtiment	"Le Hameau"
N°	C-4-7
Niveau	Niv.4
Type	4 pièces cabine PMR

Cuisine/Séjour	28.44 m ²
Chambre 1	9.95 m ²
Chambre 2	12.37 m ²
Chambre 3	7.64 m ²
Cabine	2.43 m ²
Salle de bain	3.15 m ²
Salle de douche/WC	5.83 m ²
WC	1.16 m ²
Dégagement	6.08 m ²

TOTAL SURFACE HABITABLE : 77.06 m²

Balcon 9.31 m²



AVERTISSEMENT : Des modifications sont susceptibles d'être apportées en fonction des nécessités techniques de la réalisation tant en ce qui concerne les dimensions libres que l'équipement ainsi que les sujétions liées aux passages des fluides (scoffies, caissons et faux plafonds). Les surfaces et les cotes sont données à titre indicatif sous réserve des impératifs de construction et des tolérances d'exécution (ou autres). Le mobilier représenté en pointillé est non fourni.

PLAN DE VENTE
 Date : 23 Mars 2018

