

Pour l'acquéreur

SAS LA PORTE DES DEUX ALPES
 C/O SAFILAF
 5 rue Eugène Fauré 38000 GRENOBLE
 T 04 76 41 70 00

TOMASINI DESIGN
 7, rue Voltaire 38000 GRENOBLE
 T 04 76 40 72 08 - F 04 76 40 72 71



Pour SAS La porte des deux Alpes
 C/O SAFILAF

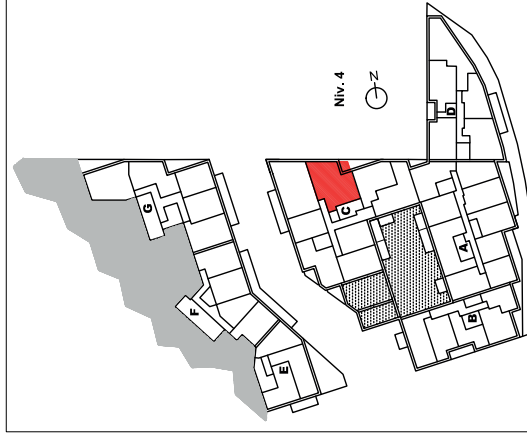
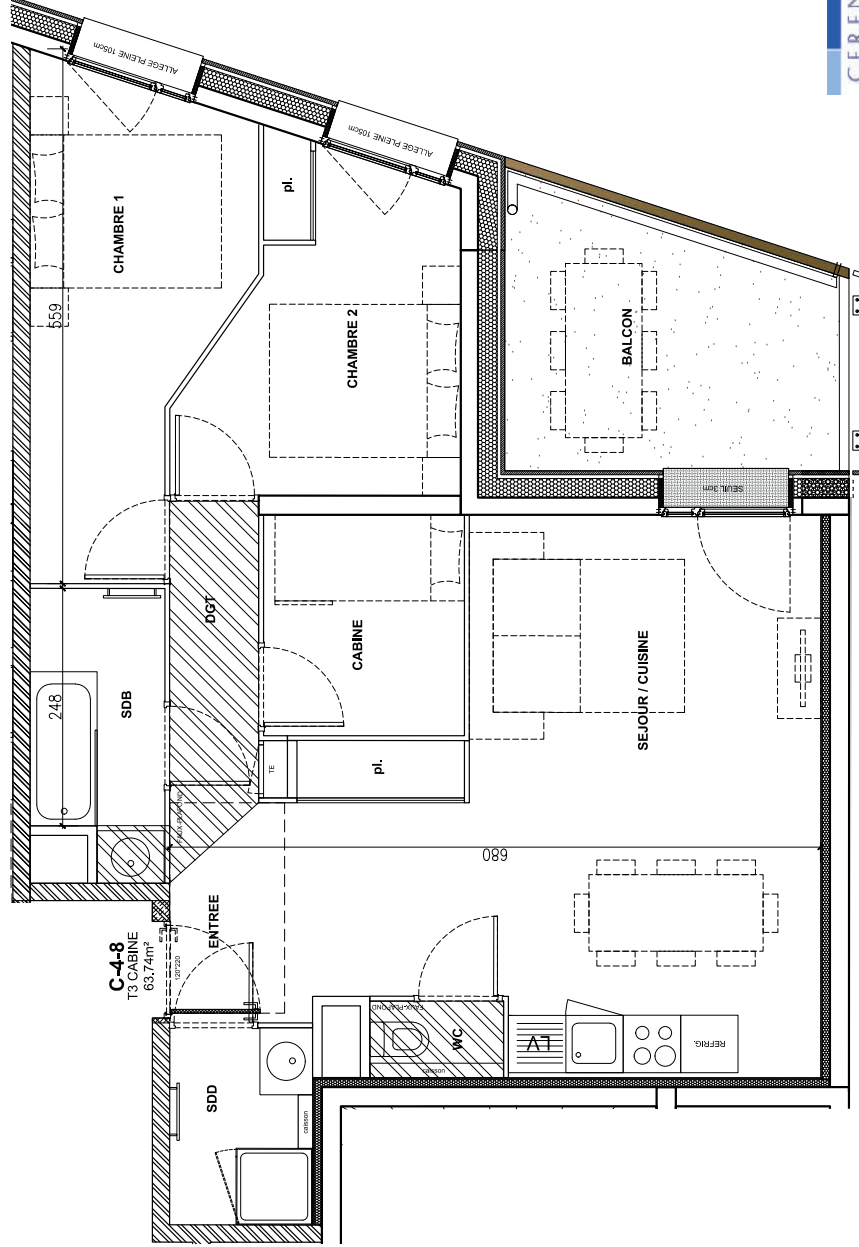


RESIDENCE TOURISME
"Le Hameau & La Restanque"
 LES 2 ALPES

Bâtiment	"Le Hameau"	
N°	C-4-8	
Niveau	Niv.4	
Type	3 pièces cabine	
Cuisine/Séjour	25.63 m ²	
Chambre 1	9.94 m ²	
Chambre 2	8.85 m ²	
Cabine	4.85 m ²	
Salle de douche	3.07 m ²	
Salle de bain	3.92 m ²	
WC	1.12 m ²	
Dégagement	2.93 m ²	
Entrée	3.43 m ²	

TOTAL SURFACE HABITABLE : 63.74 m²

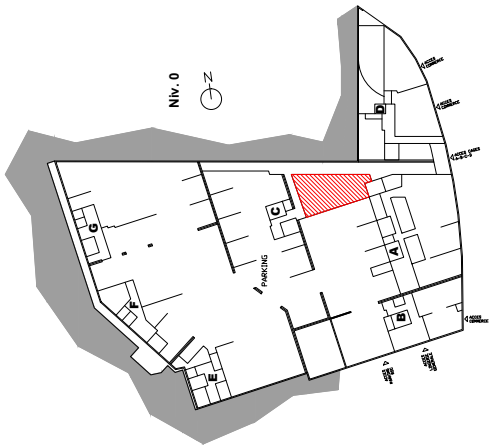
Balcon 9.12 m²



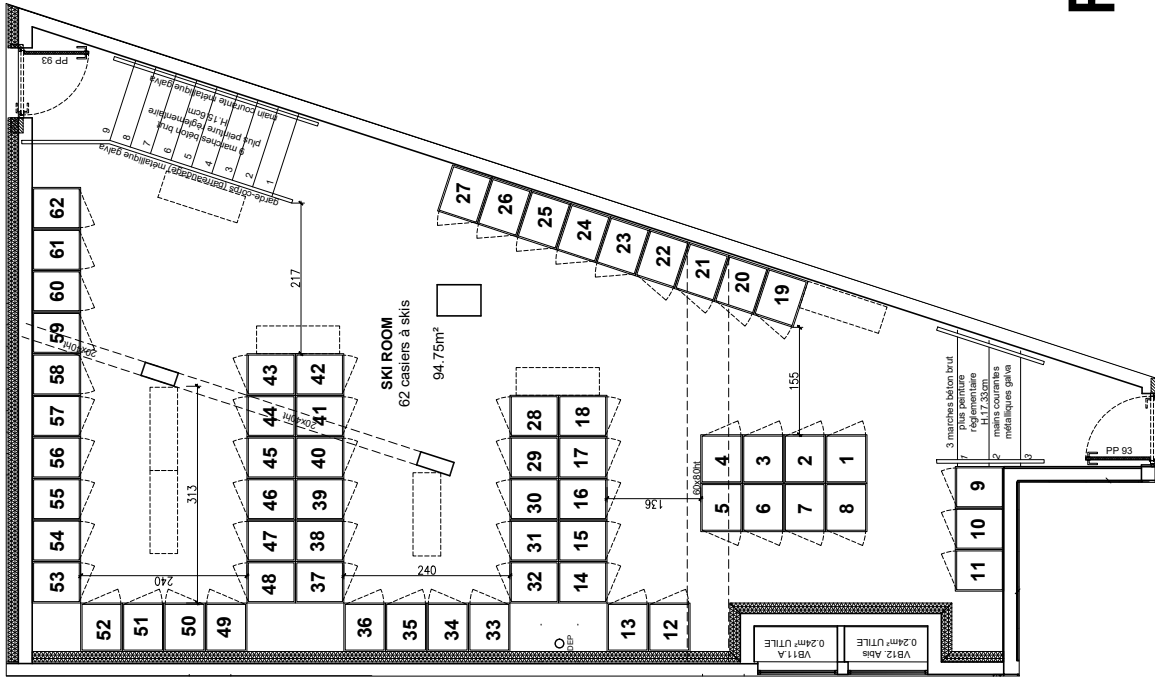
AVERTISSEMENT : Des modifications sont susceptibles d'être apportées en fonction des nécessités techniques de la réalisation tant en ce qui concerne les dimensions libres que l'équipement ainsi que les sujétions liées aux passages des fluides (soffites, caissons et faux-plafonds). Les surfaces et les cotes sont données à titre indicatif sous réserve des impératifs de construction et des tolérances d'exécution (ou autres). Le mobilier représenté en pointillé est non fourni.

PLAN DE VENTE
 Date : 23 Mars 2018

HAMEAU - cage A
 Plan de repérage



PLAN DES CASIERS A SKIS REZ-DE-CHAUSSEE - CAGE A



NIVEAU DE REFERENCE PROJET : 1650.85 NGF
 CORRESPOND A LA COTE ± 0.000



SAS - LA PORTE DES 2 ALPES
 5 rue Eugène Fauré
 38000 GRENOBLE
 04 76 41 70 00

TOMASINI DESIGN
 7 rue Voltaire 38000 GRENOBLE
 T 04 76 40 72 08 F 04 76 40 72 71
 administratif@tomasini-design.com

MAITRE D'OUVRAGE

ARCHITECTE

LES DEUX ALPES - LE HAMEAU ET LA RESTANQUE

CASIERS A SKIS - cage A du Hameau

REF AFFAIRE N°	PHASE	DATE	ECHELLE	RESP.	N°	INDICE
	EXE	06/06/2019	1/ skis	KARINE MANZOTTI		
				k.manzotti@tomasini-design.com		