

Pour l'acquéreur

SAS LA PORTE DES DEUX ALPES
 C/O SAFILAF
 5 rue Eugène Fauré 38000 GRENOBLE
 T 04 76 41 70 00

TOMASINI DESIGN
 7, rue Voltaire 38000 GRENOBLE
 T 04 76 40 72 08 - F 04 76 40 72 71



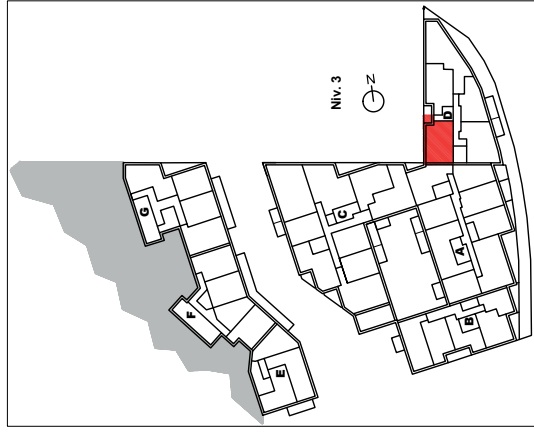
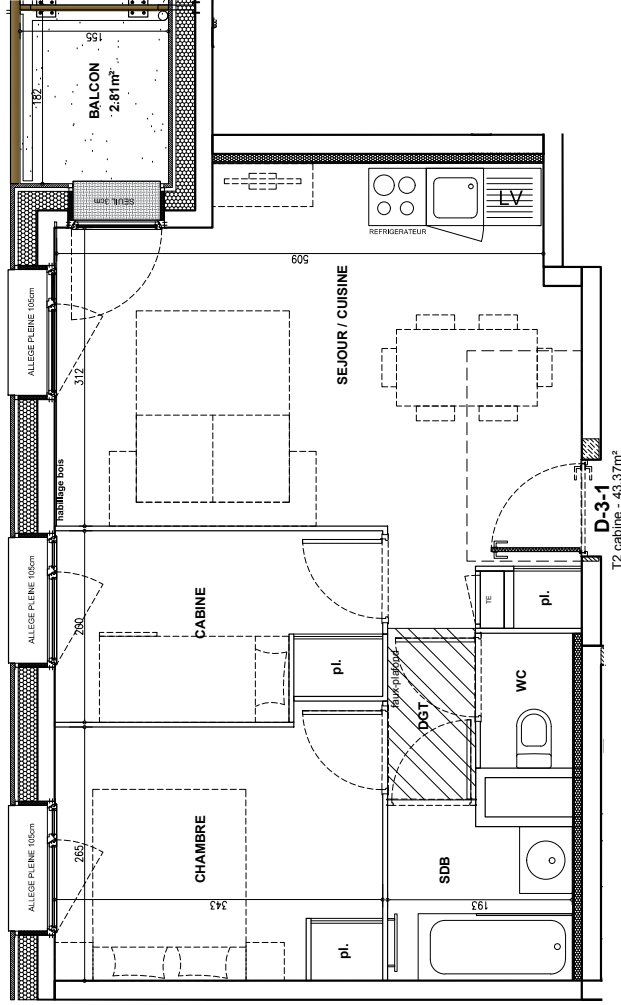
Pour SAS La porte des deux Alpes
 C/O SAFILAF



RESIDENCE TOURISME
"Le Hameau & La Restanque"
 LES 2 ALPES

Bâtiment		"Le Hameau"
N°	D-3-1	
Niveau	Niv.3	
Type	2 pièces cabine	
Cuisine/Séjour	20.58 m ²	
Chambre	9.31 m ²	
Cabine	6.57 m ²	
Salle de bain	3.32 m ²	
WC	1.35 m ²	
Dégagement	2.25 m ²	
TOTAL SURFACE HABITABLE :		43.37 m²
Balcon :		2.81 m ²

CERENICIMO



AVERTISSEMENT : Des modifications sont susceptibles d'être apportées en fonction des nécessités techniques de la réalisation tant en ce qui concerne les dimensions libres que l'équipement ainsi que les sujétions liées aux passages des fluides (soffites, caissons et faux plafonds). Les surfaces et les cotes sont données à titre indicatif sous réserve des impératifs de construction et des tolérances d'exécution (ou autres). Le mobilier représenté en pointillé est non fourni.

PLAN DE VENDE
 Date : 23 Mars 2018

SAS LA PORTE DES DEUX ALPES

C/O SAFILAF
5 rue Eugène Fauré 38000 GRENOBLE
T 04 76 41 70 00



TOMASINI DESIGN

7, rue Voltaire 38000 GRENOBLE
T 04 76 40 72 08 - F 04 76 40 72 71



RESIDENCE TOURISME

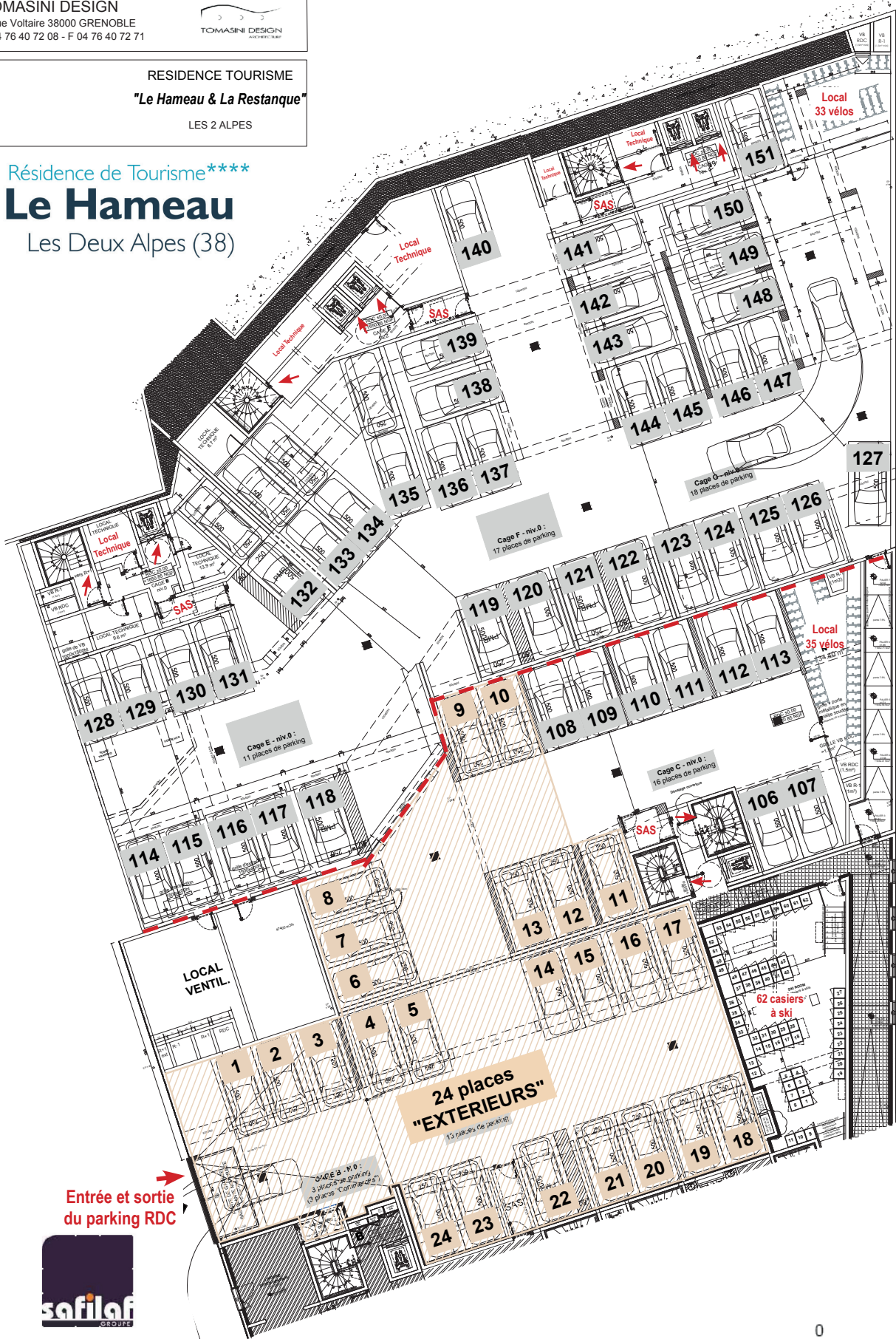
"Le Hameau & La Restanque"

LES 2 ALPES

Résidence de Tourisme****

➤ **Le Hameau**

Les Deux Alpes (38)



La Restanque

Le Hameau

Entrée et sortie
du parking RDC



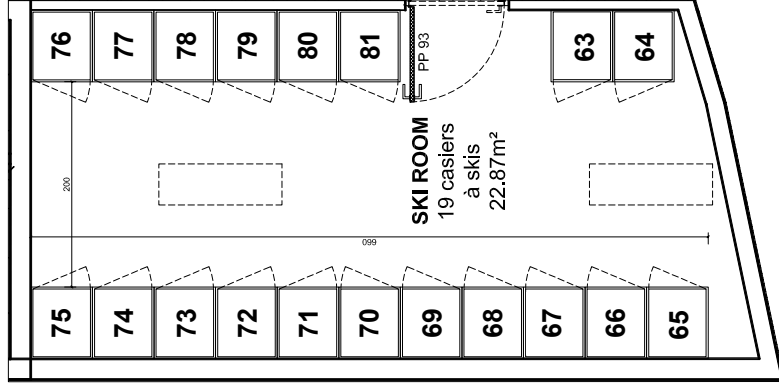
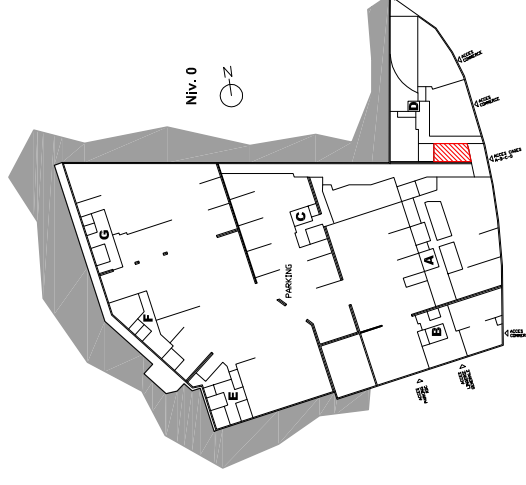
CERENICIMO

PLAN DU PARKING REZ-DE-CHAUSSEE

0 5 10



HAMEAU - cage D
 Plan de repérage



PLAN DES CASIERS A SKIS - REZ-DE-CHAUSSEE - CAGE D

MAITRE D'OUVRAGE	SAS - LA PORTE DES 2 ALPES 5 rue Eugène Fauré 38000 GRENOBLE 04 76 41 70 00	NIVEAU DE REFERENCE PROJET : 1650.85 NGF CORRESPOND A LA COTE ± 0.000
ARCHITECTE	TOMASINI DESIGN 7, rue Voltaire 38000 GRENOBLE T 04 76 40 72 08 F 04 76 40 72 71 admin@tomadini.com tomasini@tomadini.com	FICHIER : :s:\projets\les deux alpes\ - dossier\plan des casiers a skis\plan des casiers a skis.dwg

LES DEUX ALPES - LE HAMEAU ET LA RESTANQUE			
CASIERS A SKIS - cage D du Hameau			
REF. AFFAIRE N°	PHASE	DATE	RESP.
	DCE	19-07-2018	1/ 50 KARINE MANZOTTI k.manzotti@tomadini.com
N° :			INDICE