

Pour l'acquéreur

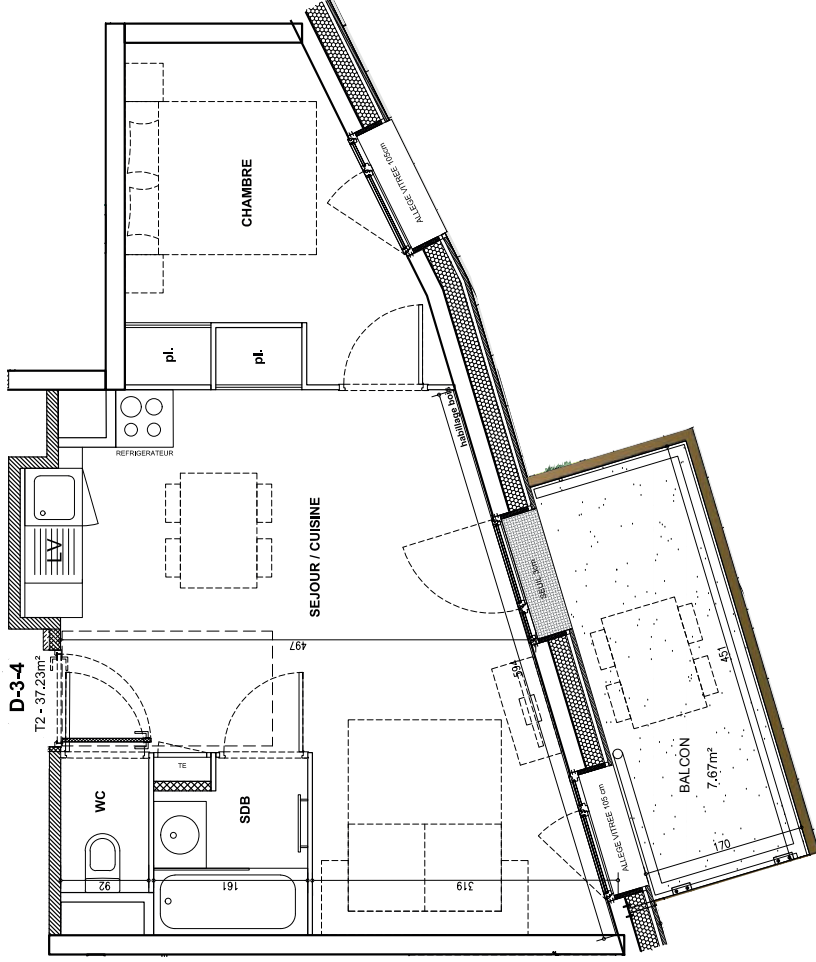
SAS LA PORTE DES DEUX ALPES
 C/O SAFILAF
 5 rue Eugène Fauré 38000 GRENOBLE
 T 04 76 41 70 00

TOMASINI DESIGN
 7, rue Voltaire 38000 GRENOBLE
 T 04 76 40 72 08 - F 04 76 40 72 71

Pour SAS La porte des deux Alpes
 C/O SAFILAF



RESIDENCE TOURISME
"Le Hameau & La Restanque"
 LES 2 ALPES



Bâtiment	"Le Hameau"		
N°	D-3-4	Niveau	Niv.3
Type	2 pièces		
Cuisine/Sejour	24.12 m ²	Chambre	9.05 m ²
WC	1.30 m ²	Salle de bain	2.77 m ²
TOTAL SURFACE HABITABLE :	37.23 m²		
Balcon :	7.67 m ²		



AVERTISSEMENT : Des modifications sont susceptibles d'être apportées en fonction des nécessités techniques de la réalisation tant en ce qui concerne les dimensions libres que l'équipement ainsi que les sujétions liées aux passages des fluides (soffites, caissons et faux plafonds). Les surfaces et les cotes sont données à titre indicatif sous réserve des impératifs de construction et des tolérances d'exécution (ou autres). Le mobilier représenté en pointillé est non fourni.

PLAN DE VENTE
 Date : 23 Mars 2018

SAS LA PORTE DES DEUX ALPES

C/O SAFILAF
5 rue Eugène Fauré 38000 GRENOBLE
T 04 76 41 70 00



TOMASINI DESIGN

7, rue Voltaire 38000 GRENOBLE
T 04 76 40 72 08 - F 04 76 40 72 71



RESIDENCE TOURISME

"Le Hameau & La Restanque"

LES 2 ALPES

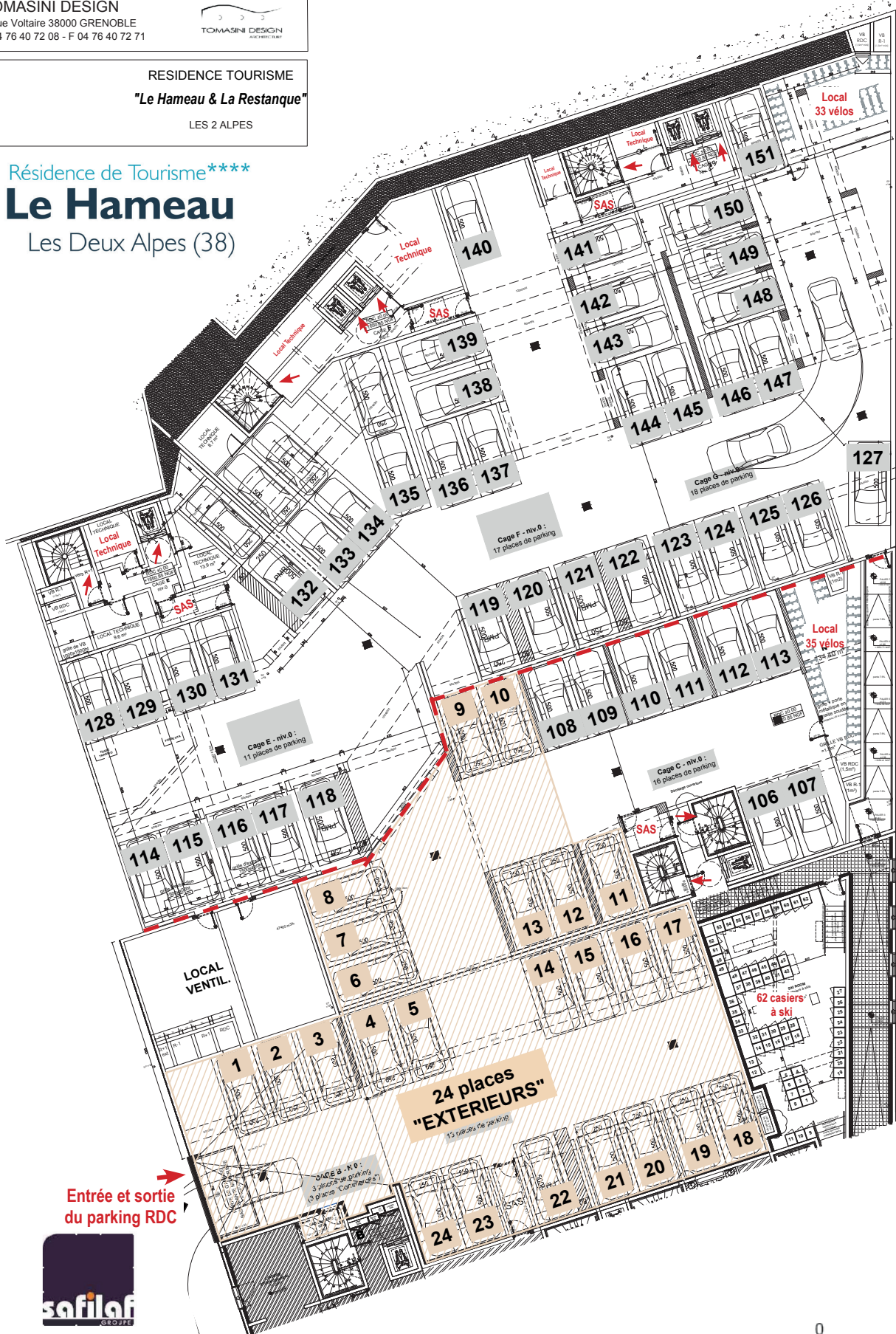
Résidence de Tourisme****

➤ **Le Hameau**

Les Deux Alpes (38)

La Restanque

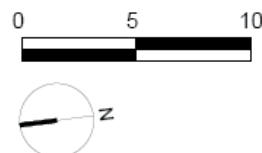
Le Hameau



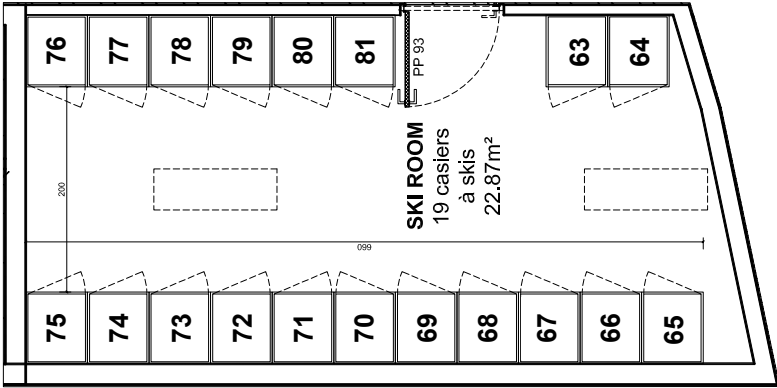
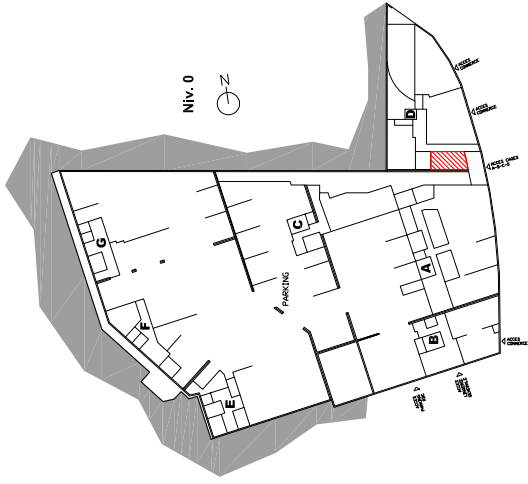
Entrée et sortie
du parking RDC





PLAN DU PARKING REZ-DE-CHAUSSEE



HAMEAU - cage D
 Plan de repérage



PLAN DES CASIERS A SKIS - REZ-DE-CHAUSSEE - CAGE D

MAITRE D'OUVRAGE		SAS - LA PORTE DES 2 ALPES 5 rue Eugène Fauré 38000 GRENOBLE 04 76 41 70 00		NIVEAU DE REFERENCE PROJET : 1650.85 NGF CORRESPOND A LA COTE ± 0.000		LES DEUX ALPES - LE HAMEAU ET LA RESTANQUE				
ARCHITECTE		TOMASINI DESIGN 7, rue Voltaire 38000 GRENOBLE T 04 76 40 72 08 F 04 76 40 72 71 admin@tomadini.com tomasini@tomadini.com		 		CASIERS A SKIS - cage D du Hameau				
				REF. AFFAIRE	PHASE	DATE	ECHELLE	RESP.	N° :	INDICE
				N°	DCE	19-07-2018	1/ 50	KARINE MANZOTTI k.manzotti@tomadini.com		