

Pour l'acquéreur

SAS LA PORTE DES DEUX ALPES  
 C/O SAFILAF  
 5 rue Eugène Fauré 38000 GRENOBLE  
 T 04 76 41 70 00

TOMASINI DESIGN  
 7, rue Voltaire 38000 GRENOBLE  
 T 04 76 40 72 08 - F 04 76 40 72 71

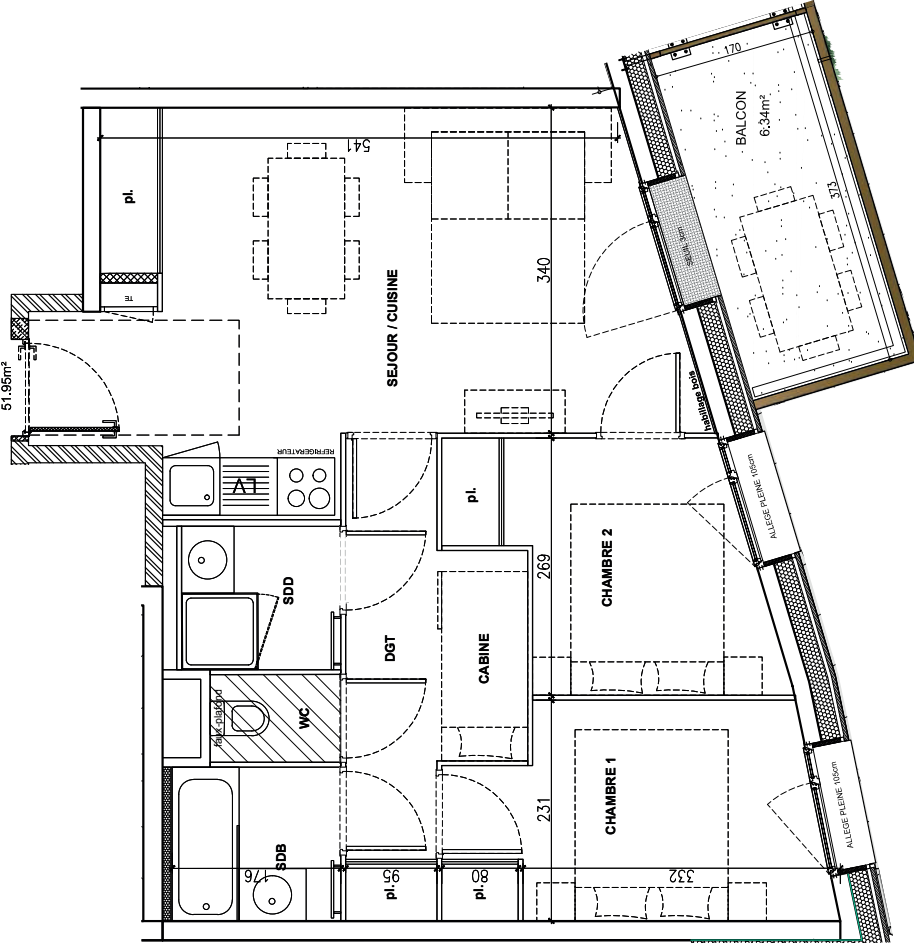


Pour SAS La porte des deux Alpes  
 C/O SAFILAF



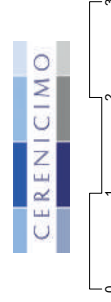
RESIDENCE TOURISME  
**"Le Hameau & La Restanque"**  
 LES 2 ALPES

D-3-5  
 3 cabine  
 51.95m<sup>2</sup>



Bâtiment	"Le Hameau"
N°	D-3-5
Niveau	Niv.3
Type	3 pièces cabine
Cuisine/Séjour	22.69 m <sup>2</sup>
Chambre 1	8.39 m <sup>2</sup>
Chambre 2	7.37 m <sup>2</sup>
Cabine	2.09 m <sup>2</sup>
Dégagement	4.82 m <sup>2</sup>
WC	1.26 m <sup>2</sup>
Salle de bain	2.84 m <sup>2</sup>
Salle de douche	2.50 m <sup>2</sup>

<b>TOTAL SURFACE HABITABLE :</b>	<b>51.95 m<sup>2</sup></b>
Balcon :	6.34 m <sup>2</sup>



AVERTISSEMENT : Des modifications sont susceptibles d'être apportées en fonction des nécessités techniques de la réalisation tant en ce qui concerne les dimensions libres que l'équipement ainsi que les sujétions liées aux passages des fluides (soffites, caissons et faux plafonds). Les surfaces et les cotes sont données à titre indicatif sous réserve des impératifs de construction et des tolérances d'exécution (ou autres). Le mobilier représenté en pointillé est non fourni.

PLAN DE VENDE  
 Date : 23 Mars 2018

**SAS LA PORTE DES DEUX ALPES**  
 C/O SAFILAF  
 5 rue Eugène Fauré 38000 GRENOBLE  
 T 04 76 41 70 00

**TOMASINI DESIGN**  
 7 rue Voltaire 38000 GRENOBLE  
 T 04 76 40 72 08 - F 04 76 40 72 71

**TOMASINI DESIGN**  
 7 rue Voltaire 38000 GRENOBLE  
 T 04 76 40 72 08 - F 04 76 40 72 71

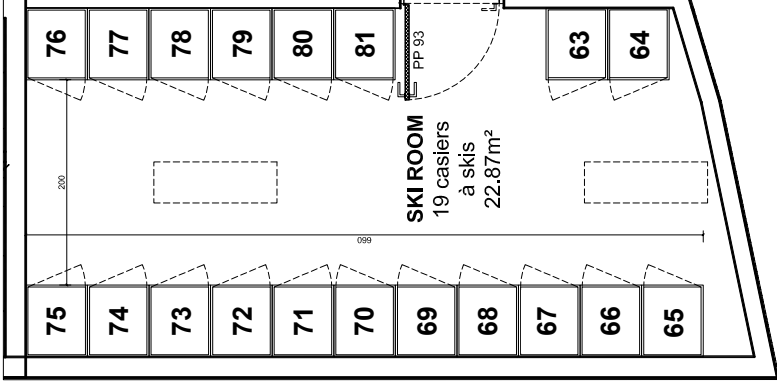
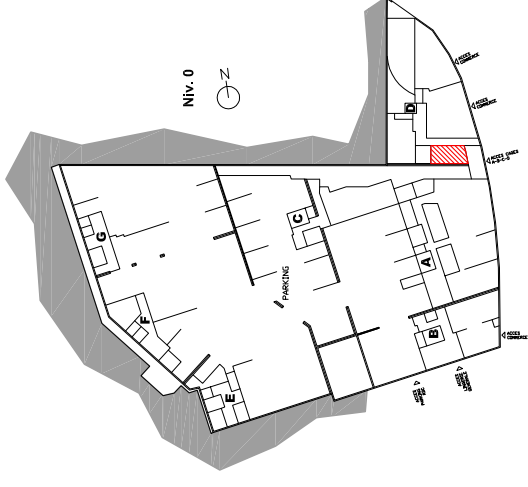
**RESIDENCE TOURISME**  
**"Le Hameau & La Restanque"**  
 LES 2 ALPES



# PLAN DU PARKING 1ER ETAGE



HAMEAU - cage D  
 Plan de repérage



# PLAN DES CASIERS A SKIS - REZ-DE-CHAUSSEE - CAGE D

<b>MAITRE D'OUVRAGE</b> SAS - LA PORTE DES 2 ALPES 5 rue Eugène Fauré 38000 GRENOBLE 04 76 41 70 00	<b>ARCHITECTE</b> TOMASINI DESIGN 7, rue Voltaire 38000 GRENOBLE T 04 76 40 72 08 F 04 76 40 72 71 admin@tomasini-design.com	 <b>NIVEAU DE REFERENCE PROJET : 1650.85 NGF CORRESPOND A LA COTE ± 0.000</b>				
<p>FICHER : 1: plan de repérage des casiers à ski dans le bâtiment Hameau / hameau03080200718.dwg</p>		<p><b>LES DEUX ALPES - LE HAMEAU ET LA RESTANQUE</b></p>				
<b>REF. AFFAIRE N°</b>	<b>PHASE</b>	<b>DATE</b>	<b>ECHELLE</b>	<b>RESP.</b>	<b>N° :</b>	<b>INDICE</b>
	DCE	19-07-2018	1/ 50	KARINE MANZOTTI k.manzotti@tomasini-design.com		