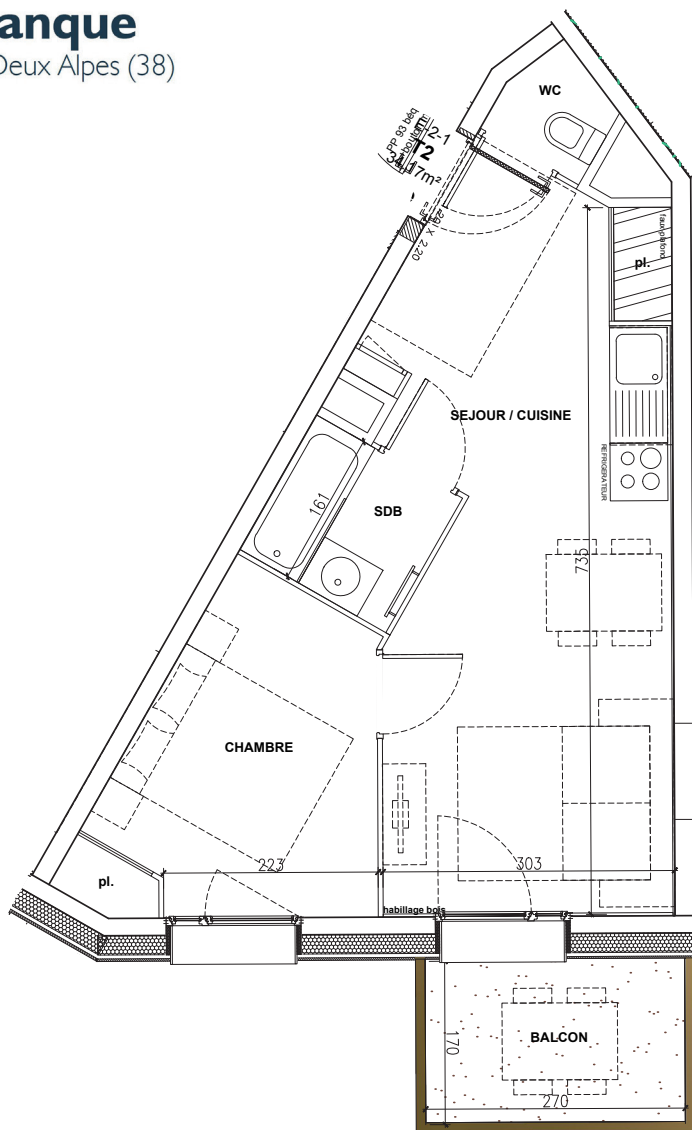



Résidence de Tourisme****
La Restanque
 Les Deux Alpes (38)




Pour l'acquéreur

Pour SAS La porte des deux Alpes
 C/O SAFILAF

SAS LA PORTE DES DEUX ALPES
 C/O SAFILAF
 5 rue Eugène Fauré 38000 GRENOBLE
 T 04 76 41 70 00



TOMASINI DESIGN
 7, rue Voltaire 38000 GRENOBLE
 T 04 76 40 72 08 - F 04 76 40 72 71



RESIDENCE TOURISME
"Le Hameau & La Restanque"
 LES 2 ALPES

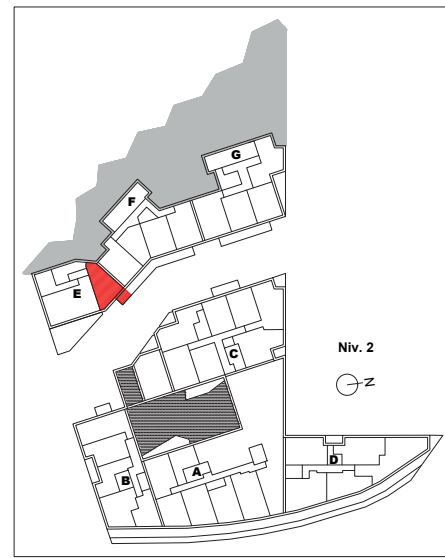
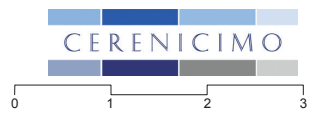


Bâtiment	"La Restanque"
N°	E-2-1
Niveau	Niv.2
Type	2 pièces

Cuisine/Séjour	21.41 m ²
Chambre	8.75 m ²
Salle de bain	2.81 m ²
WC	1.20 m ²

TOTAL SURFACE HABITABLE : 34.17 m²

Balcon 4.59 m²



AVERTISSEMENT : Des modifications sont susceptibles d'être apportées en fonction des nécessités techniques de la réalisation tant en ce qui concerne les dimensions libres que l'équipement ainsi que les sujétions liées aux passages des fluides (soffites, caissons et faux plafonds). Les surfaces et les cotes sont données à titre indicatif sous réserve des impératifs de construction et des tolérances d'exécution (ou autres). Le mobilier représenté en pointillé est non fourni.

PLAN DE VENTE
 Date : 24 Mai 2019

SAS LA PORTE DES DEUX ALPES
C/O SAFILAF
9 rue Eugène Fauré 38000 GRENOBLE
T 04 76 41 70 00



TOMASINI DESIGN
7, rue Voilaire 38000 GRENOBLE
T 04 76 40 72 08 - F 04 76 40 72 71



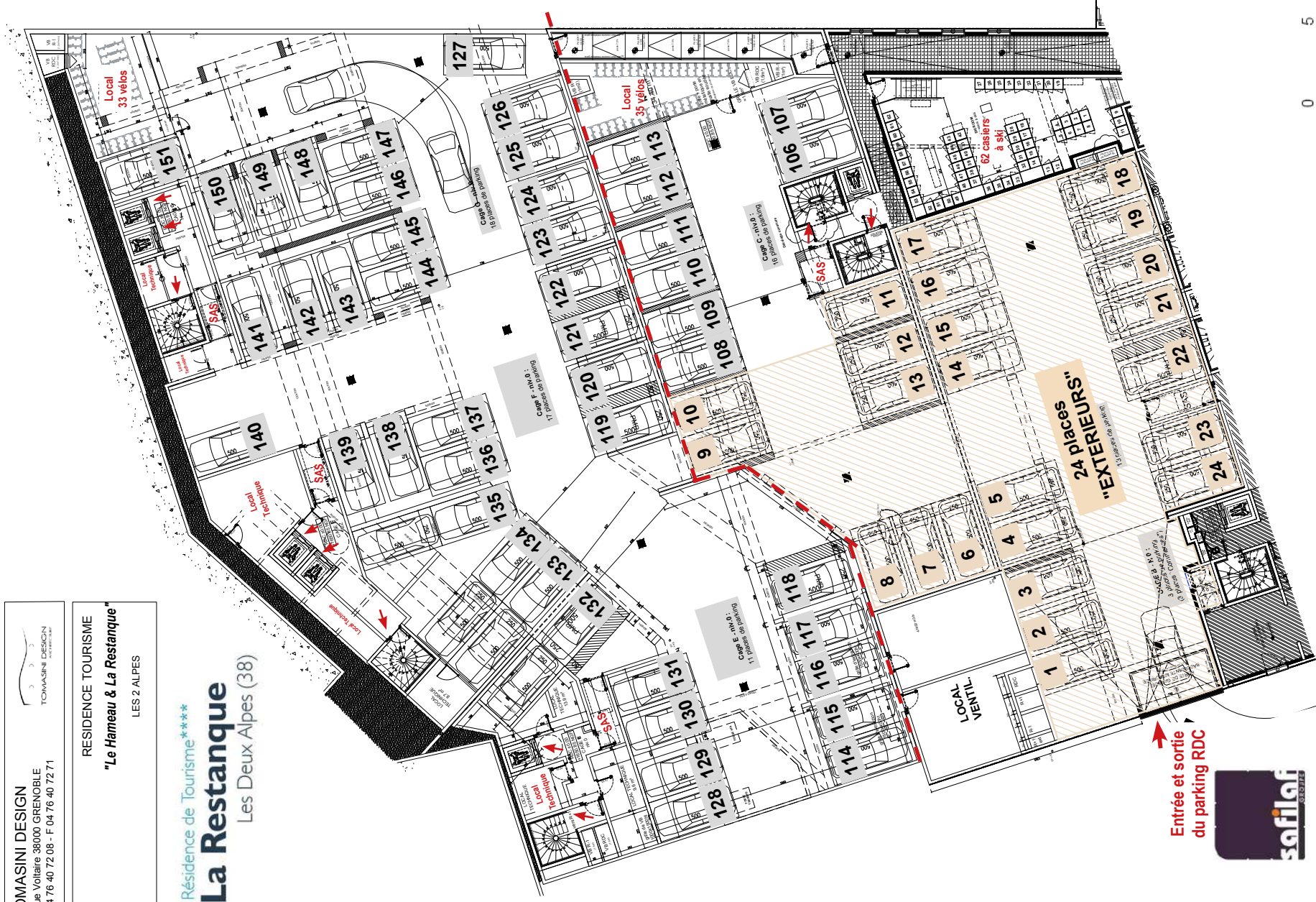
RESIDENCE TOURISME
"Le Hameau & La Restanque"
LES 2 ALPES

Résidence de Tourisme ****
La Restanque

Les Deux Alpes (38)

La Restanque

Le Hameau



Entrée et sortie
du parking RDC



PLAN DU PARKING REZ-DE-CHAUSSEE

