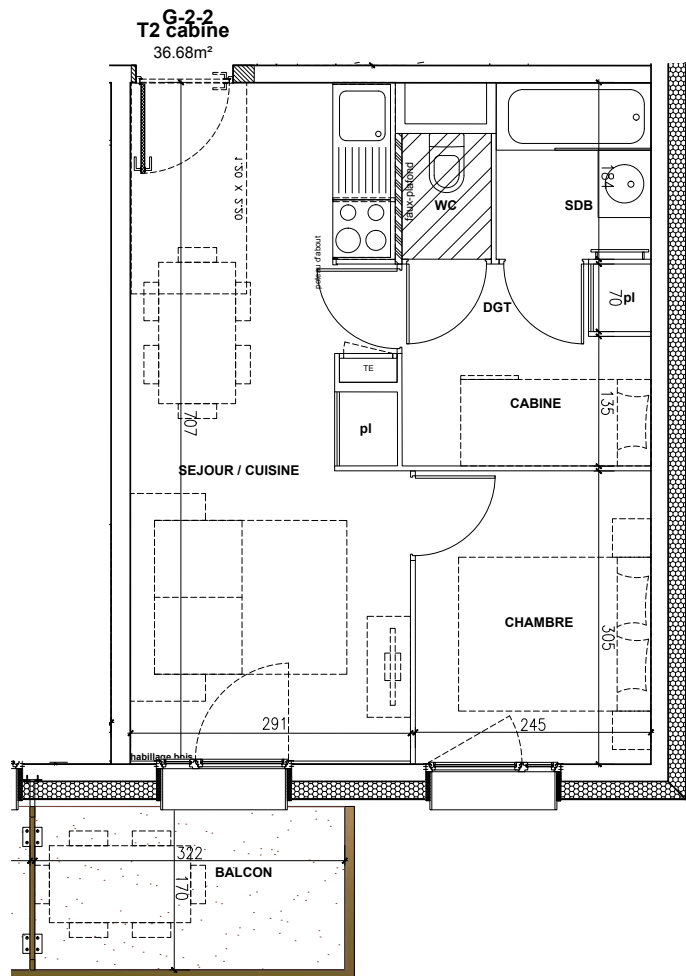



Résidence de Tourisme****
La Restanque
 Les Deux Alpes (38)



Pour l'acquéreur

Pour SAS La porte des deux Alpes
C/O SAFILAF

SAS LA PORTE DES DEUX ALPES
 C/O SAFILAF
 5 rue Eugène Fauré 38000 GRENOBLE
 T 04 76 41 70 00



TOMASINI DESIGN
 7, rue Voltaire 38000 GRENOBLE
 T 04 76 40 72 08 - F 04 76 40 72 71

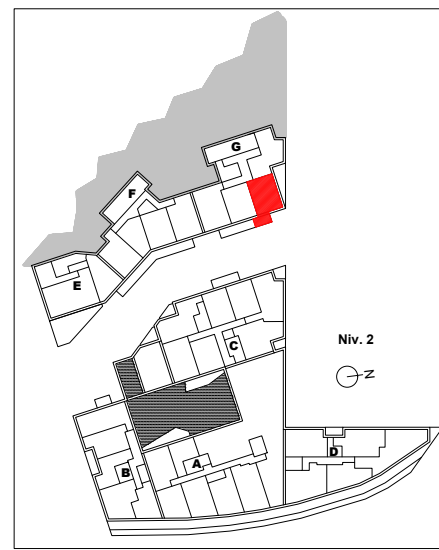



Bâtiment	"La Restanque"
N°	G-2-2
Niveau	Niv.2
Type	2 pièces Cabine

Cuisine/Séjour	19.63 m ²
Chambre	7.47 m ²
Cabine	3.32 m ²
Salle de bain	2.95 m ²
WC	1.22 m ²
DGT	2.09 m ²

TOTAL SURFACE HABITABLE : 36.68 m²

Balcon : 5.48 m²



AVERTISSEMENT : Des modifications sont susceptibles d'être apportées en fonction des nécessités techniques de la réalisation tant en ce qui concerne les dimensions libres que l'équipement ainsi que les sujétions liées aux passages des fluides (soffites, caissons et faux plafonds). Les surfaces et les cotes sont données à titre indicatif sous réserve des impératifs de construction et des tolérances d'exécution (ou autres). Le mobilier représenté en pointillé est non fourni.

PLAN DE VENTE
 Date : 24 Mai 2019

SAS LA PORTE DES DEUX ALPES
C/O SAFILAF
9 rue Eugène Fauré 38000 GRENOBLE
T 04 76 41 70 00



TOMASINI DESIGN
7, rue Voilaire 38000 GRENOBLE
T 04 76 40 72 08 - F 04 76 40 72 71

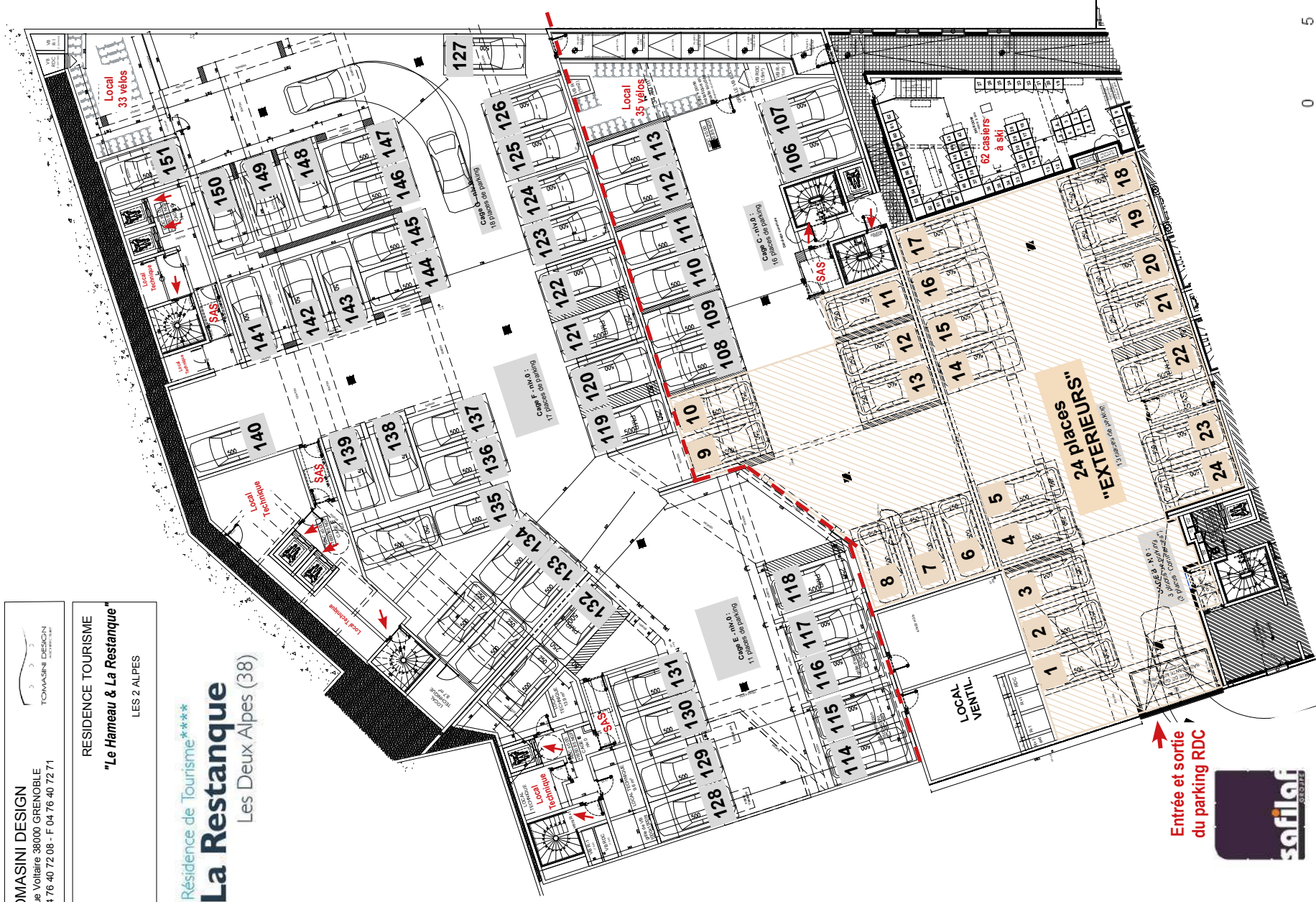


RESIDENCE TOURISME
"Le Hameau & La Restanque"
LES 2 ALPES

Résidence de Tourisme ****
La Restanque
Les Deux Alpes (38)

La Restanque

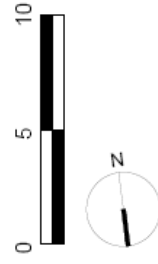
Le Hameau

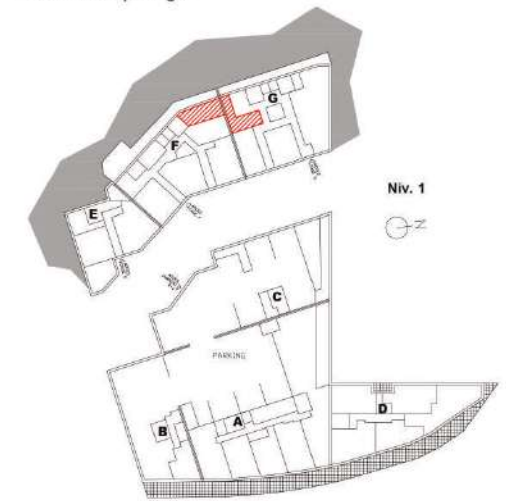
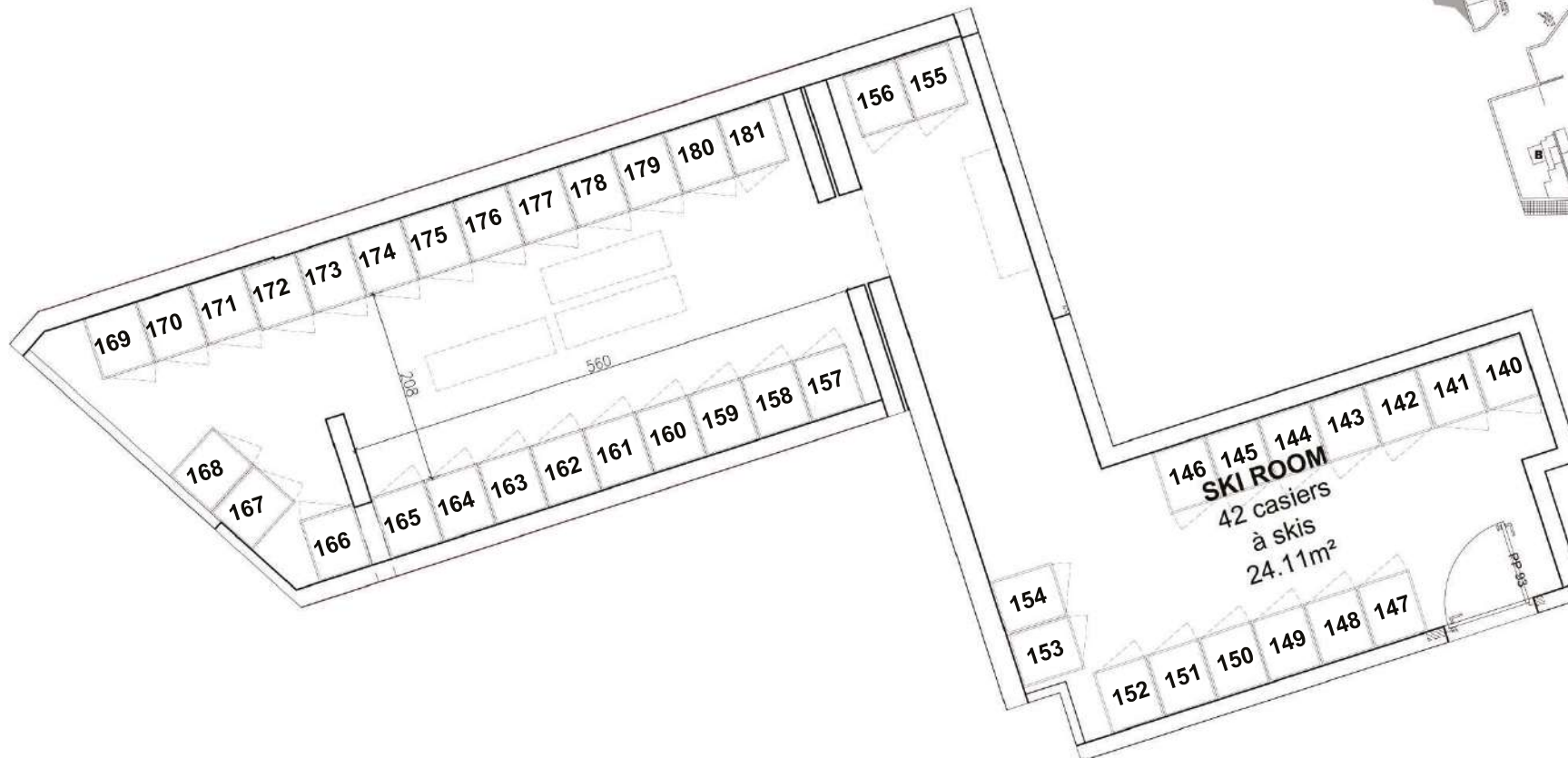


Entrée et sortie
du parking RDC






PLAN DU PARKING REZ-DE-CHAUSSEE





PLAN DES CASIERS A SKIS - 1ER ETAGE - CAGE G

MAITRE D'OUVRAGE SAS - LA PORTE DES 2 ALPES 5 rue Eugène Faure 38000 GRENOBLE 04 76 41 70 00		NIVEAU DE REFERENCE PROJET : 1650.85 NGF CORRESPOND A LA COTE ± 0.000	LES DEUX ALPES - LE HAMEAU ET LA RESTANQUE						
		FICHER : /mnt/lesdeuxalpes/.../www.plans/0103/0103planquatre-restanque-cage-g-150199.dwg	CASIERS A SKIS - cage G de la Restanque						
ARCHITECTE TOMASINI DESIGN 7, rue Voltaire 38000 GRENOBLE T 04 76 40 72 08 F 04 76 40 72 71 admin@tomasini-design.com			REF. AFFAIRE N°	PHASE EXE	DATE 06/06/2019	ECHELLE 1/ 50	RESP. KARINE MANZOTTI k.manzotti@tomasini-design.com	N° :	INDICE